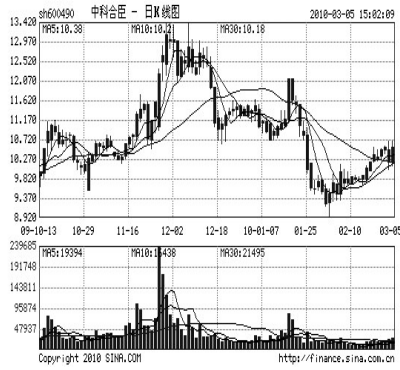


短线黑马

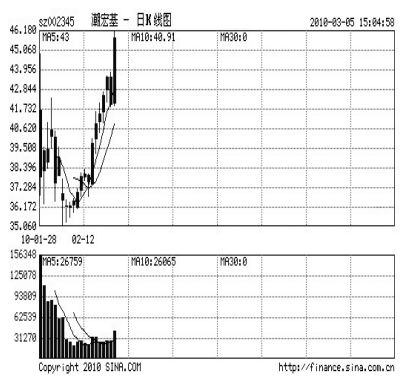
中科合臣(600490)



公司具备资产重组概念, 鹏欣集团全面要约收购公司, 收购完成后, 成为公司第一大股东...

信新咨询

潮宏基(002345)



公司是潮汕民营珠宝企业, 主要从事高档时尚珠宝首饰产品的设计、研发、生产及销售...

顶点财经

金证顾问

兰生股份(600826)

二级市场上, 该股每股资本公积金高达5.14元, 具有高送转潜力。该股前期大幅上涨, 众多资金不断介入...

广发证券

粤富华(000507)

公司新股东珠海港集团实力雄厚, 肩负着统筹建设、管理及运营珠海七大港区的独特使命。在珠海大发展以及珠海“以港立市”的背景下...

板块扫描

低碳板块

将受益政策支持

《加快推行合同能源管理促进节能服务业发展的意见》预计有望在税收、融资渠道、补贴方面进行改革, 我们重点推荐节能服务公司泰豪科技(建筑节能)...

申银万国

机构荐股

海通证券

证通电子(002197)

银联、三大运营商和手机制造商均已进入电话F-POS业务, 央行第三方支付牌照预计年内出台, 产业有望加速发展...

新黄浦(600638)

公司以房地产业为龙头, 实施跨行业、跨地区、多元化、综合型的经营战略, 先后建立了多家合资公司。作为一家颇具实力的房地产公司...

精业胜龙

锦龙股份(000712)

公司在剥离原有房地产业务, 并完成对东莞证券40%股权的收购之后, 已形成了以自来水和投资参股证券公司为主的经营格局...

三维通信(002115)

公司未来三四年内将继续主动布局国际市场, 目前已是包括阿朗在内的主要系统厂商的供应商。公司延续重视技术研发投入思路, 已开始LTE研发和复杂需求方案研发...

个股评级

中天城投(000540)

作为贵阳地产龙头, 公司具备卓越的经营管理水平, “软实力”堪比一线开发商。公司土地储备丰厚、优质, 未来三年可结算量较大...

国信证券

皖维高新(600063)

由于欧盟经济下滑导致需求低迷, 2009年公司PVA超短纤产品出口收入下滑严重, 导致公司整体出口收入下降45.62%。根据我们的预测, 公司2010年和2011年的EPS分别为0.29元和0.74元...

华泰联合

2010寒期教育培训诚信机构联盟展示 本栏目信息免费在通通有网站 www.totoyou.net.cn 上同步发布 诚信加盟: 63396000 监督热线: 63332833

四川音乐学院附中 河南地区招生 2010招生开始 招收专业: 器乐、声乐、舞蹈、作曲、美术、影视表演、播音主持

JUREN 走进巨人不怕作文 留郑州旭日作文班底 聘北京巨人名师坐镇 融美国巨额资金支持 3月6、7日大型免费公开课

招聘 基本规格: 2.8x4cm 最大规格可刊登1/4版 刊登日期: 周一至周六 本栏目信息免费在通通有网站 www.totoyou.net.cn 上同步发布 广告热线: 63399000 67655128

招聘快人一步 广告优惠到底 多刊多优惠 刊登规格为一个基本块: 每块100元/次, 一次性付款10块以上再优惠10%, 20块以上再优惠20%

发短信 秒杀免费求职广告 让雇主主动找你 周一至周五上午10:30编辑短信内容“206求职”发短信至10620101

诚聘 因公司发展诚招以下人员: 市场部经理 3名, 行政主管 5名, 助理 5名

招聘 司机 3名, 书法老师 3名, 平面设计师 3名, 月薪1500元+奖金+提成

公司招聘 因公司发展需要, 现面向社会招聘: 公司员工50名, 部门经理2名, 部门主管5名

高薪诚聘 主管8名: 月薪5000元以上; 助理5名: 月薪1500元; 社区服务人员6名: 月薪2600元

聘 因公司战略——大力开拓河南市场, 现诚聘: 业务人员10名, 人事助理2名

1分钟营养早餐招商招聘 细胞营养专利技术, 30年历史, 70个国家, 全球开店5万余家

金德管业集团郑州分公司 招业务员: 年龄27-45岁, 本地人, 已婚, 驾龄三年以上, 工资1000-8000元

太空科技食品公司 本公司研制的太空科技营养食品面向全国隆重招商, 前期免加盟费, 投资小, 回报率, 市场前景广阔

售后理赔客服中心 客服主管: 4名 6000元以上; 理赔员: 6名 4000元以上; 资料管理员: 6名 3000元以上

跨国上市公司 高科技市场垄断产品, 刚进河南空白, 无需投资, 加盟从速, 零风险, 年利润38万元以上

郑州齐天投资公司 诚聘 经理助理1名, 文员2名, 待遇优厚, 薪资面议

欢迎刊登招聘广告 多刊多优惠 刊登1块: 一次性付款10块以上再优惠10%, 20块以上再优惠20%