

郑州晚报第五届投资擂台赛

中投证券主办(2010.3.8-5.8) 大赛咨询电话 67943690

38号选手: 雷子
托管券商: 中投证券郑州纬五路证券营业部
初始资金: 196845.47元
总资产: 223988.87元
收益率: 13.78%

持仓情况: 扬农化工 2500股, 中天科技 1500股, 国统股份 1000股等。
操作: 43.99元卖出日海通讯600股, 19.92元买入国统股份1000股, 均价24.45元卖出中天科技1500股

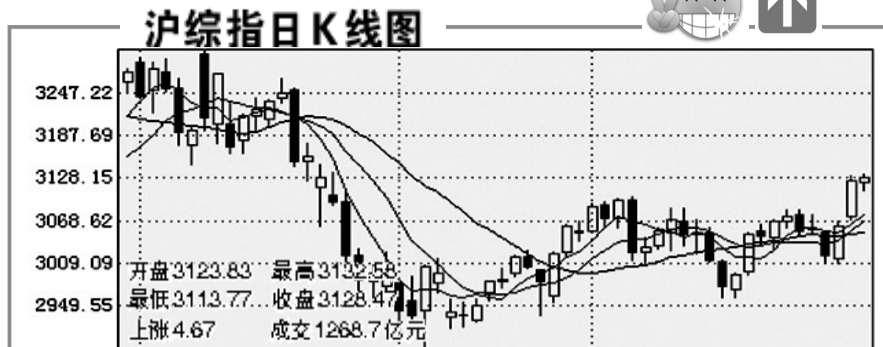
27号选手: 西西
托管券商: 中投证券郑州建设路证券营业部
初始资金: 243280.1元
总资产: 273417.06元
收益率: 12.39%

持仓情况: 华域汽车 28400股, 长春一东 300股。
操作: 无

49号选手: 阿伟
托管券商: 中投证券郑州纬五路证券营业部
初始资金: 174733.10元
总资产: 190939.96元
收益率: 9.27%

持仓情况: ST科龙 21900股。
操作: 无
中投证券郑州建设路分析师冯君点评: 沪指本周将在3080点~3200点区间震荡运行, 建议投资者密切关注权重股走势和量能配合情况, 并适当调整持仓结构。

本版证券评论及数据仅供参考, 据此入市, 风险自担。



深成指 开盘 12574.80 最高 12617.67 最低 12527.58 收盘 12593.04 上涨 40.59 成交 825.2亿元

权重板块调整 中小板重新活跃 股指强势震荡

考虑到目前指数距离5日均线尚有20余点的距离, 预计指数后期维持震荡向上的概率偏大。投资者后期可以逐步加大仓位, 重点关注2010年一季度业绩预增的上市公司。

恒基投资 大盘向上成功突破

从技术上看, 目前大盘的60日均线已经由下跌转为走平, 5日均线快速上移与之形成金叉, 这是典型的大盘向上成功突破的信号。但是考虑到目前指数距离5日均线尚有20余点的距离, 预计指数后期维持震荡向上的概率偏大。投资者后期可以逐步加大仓位, 重点关注2010年一季度业绩预增的上市公司。

九鼎德盛 有可能向下回补缺口

总体来看, 沪深A股市场在周一强反弹之后, 形成阶段喇叭口的缩量十字星走势, 这表明市场风险仍然较大, 如果后续量能仍然不能配合, 在指标股金融、地产、有色、石化等品种短期技术指标高位的情况下, 市场有可能产生向下回补缺口的走势, 建议投资者在操作上以防范风险为主。

联讯证券 操作上以波段为主

周二两市大盘小幅低开之后, 整日维持窄幅震荡, 最终收小阳线, 量能急速萎缩。权重板块未能延续上涨趋势, 出现了小幅回调, 而中小板又恢复了往日的活跃度, 泛科技类股票涨幅居前。量能急速萎缩, 表明市场开始变得谨慎, 获利盘压力开始增加, 大盘有回踩3100点的可能, 建议投资者具体操作上以波段操作为主。

今日新股申购提示

新亚制程 申购代码: 002388 发行价格: 15元
南洋科技 申购代码: 002389 发行价格: 30元

黑牛食品 申购代码: 002387 发行价格: 27元

基金快讯

汇添富民营活力股票基金 今日正式发行

本报讯 国内首只民营企业股票投资基金——汇添富民营活力股票基金今日起正式发行。该基金的面世首开基金产品“民企”投资主题先河。据悉, 汇添富民营活力基金着眼通过精选个股来挖掘高成长性的优秀民企上市公司股票, 以帮助持有人分享民营企业在资本市场中的丰厚回报。数据显示, 在2005年1月4日至2009年12月31日的5年间, 民企200指数涨幅高达474.82%, 民企综合指数涨幅为359.06%, 大幅超越同期深成指346.61%的涨幅、沪深300指数257.57%的涨幅, 以及上证50指数203.04%的涨幅。 中证

1:2放大资金 提供炒股资金快 咨询热线: 400-6676-898

河南省中金黄金理财产品 (金帮手) 保本本金 高额收益 0371-86088888 65713883 地址: 郑州市农业路23号 黄金交易大厅

沪市A股行情表 (3月30日)

代码 名称 开盘价 最高价 最低价 收盘价 涨跌幅(%) 成交量

Table with columns: 代码, 名称, 开盘价, 最高价, 最低价, 收盘价, 涨跌幅(%), 成交量. Lists various stocks and their performance on 3/30.

代码 名称 开盘价 最高价 最低价 收盘价 涨跌幅(%) 成交量

Table with columns: 代码, 名称, 开盘价, 最高价, 最低价, 收盘价, 涨跌幅(%), 成交量. Lists various stocks and their performance on 3/30.

代码 名称 开盘价 最高价 最低价 收盘价 涨跌幅(%) 成交量

Table with columns: 代码, 名称, 开盘价, 最高价, 最低价, 收盘价, 涨跌幅(%), 成交量. Lists various stocks and their performance on 3/30.

代码 名称 开盘价 最高价 最低价 收盘价 涨跌幅(%) 成交量

Table with columns: 代码, 名称, 开盘价, 最高价, 最低价, 收盘价, 涨跌幅(%), 成交量. Lists various stocks and their performance on 3/30.

代码 名称 开盘价 最高价 最低价 收盘价 涨跌幅(%) 成交量

Table with columns: 代码, 名称, 开盘价, 最高价, 最低价, 收盘价, 涨跌幅(%), 成交量. Lists various stocks and their performance on 3/30.