

郑州晚报第五届 投资擂台赛

中投证券主办(2010.3.8~5.8) 大赛咨询电话 67943690

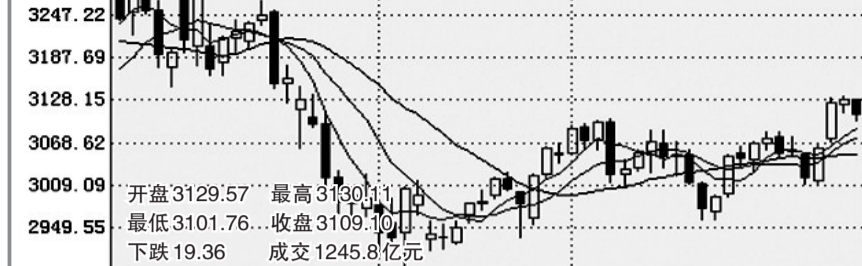
38号选手:雷子 托管券商:中投证券郑州纬五路证券营业部 初始资金:196845.47元 总资产:225292.88元 收益率:14.45% 持仓情况:扬农化工2500股,中天科技1000股,中国重汽500股,新华医疗500股。 操作:24.62元卖出中天科技500股,20.37元卖出国统股份1000股,17.26元买入新华医疗500股。

9号选手:华仔 托管券商:中投证券郑州建设路证券营业部 初始资金:206790.54元 总资产:231024.84元 收益率:11.72% 持仓情况:武汉中百3100股,达安基因2900股等。 操作:10.9元买入武汉中百3100股,9.18元卖出江苏三友5450股,71.53元买入N科达700股,14.20元买入达安基因2900股,三力士、中能电气分别做T+0交易。

27号选手:西西 托管券商:中投证券郑州建设路证券营业部 初始资金:243280.1元 总资产:271327.06元 收益率:11.53% 持仓情况:华域汽车28400股,长春一东300股。 操作:无 中投证券郑州建设路分析师冯君点评:技术上,半年线附近压力仍然较大,3100点关口将反复震荡,投资者需注意把握波段,并关注后续量能情况。

本版证券评论及数据仅供参考,据此入市,风险自担。

沪综指日K线图



深成指 开盘12603.75 最高12611.43 最低12469.45 收盘12494.35 下跌98.69 成交882.9亿元

蓝筹股集体回落 围绕半年线展开争夺

预计短期A股市场将维持小幅震荡,等待短期均线进一步上行,中期仍看好大盘走势。

联合证券 半年线附近压力较大

昨日沪指围绕半年线展开争夺,最终失守半年线。盘面上看,蓝筹股昨日集体回落,周期性行业跌幅居前,创业板、电子信息、智能电网等板块领涨。技术上,大盘半年线附近压力仍然较大,后市权重股走势较为关键,建议投资者密切关注。

广发华福 中期仍看好大盘走势

周三两市股指小幅回落,寻求半年线支撑,量能同比基本持平,个股跌多涨少,权重股多数调整,银行等权重股资金有所流出,板块上看,小盘股、智能电网、电子信息、物联网涨幅靠前,地产板块部分品种有所异动。预计短期A股市场将维持小幅震荡,等待短期均线进一步上行,中期仍看好大盘走势。

天证投资 重点关注成交量变化

技术上看,成交量是后市发展的主要参考依据,行情自3月17日反弹以来,上证日成交量均保持在千亿水平之上,为行情的持续发展奠定了基础。技术指标方面,KDJ指标昨日得到有效钝化,MACD指标继续提示行情具备持续上攻可能。周四是大盘运行的重要时间窗口,也是4月行情的开端,对于后市将产生较为深远的意义。

今日友情提醒

- 岳阳兴长(000819)股权分置限售股份 5286.8212万股上市流通 张裕(A000869)股权分置限售股份 2636.4万股上市流通 思达高科、华兰生物、中兵光电召开股东大会

公告速递

- (002133)广宇集团 预计2010年一季度净利润2100万元左右,与上年同期相比增长120%~170%。 (002327)富安娜 预计2010年一季度净利润与上年同期相比增长40%~60%。 (002094)青岛金王 预计2010年一季度归属于母公司股东的净利润比上年同期增长80%~120%。 (002043)兔宝宝 预计2010年一季度实现的归属于母公司所有者的净利润300万元左右,比上年同期同比增长140%~170%。

基金快讯

申万巴黎沪深300今日起打开申购

本报讯 申万巴黎基金日前发布公告称,自2010年4月1日起,申万巴黎沪深300价值指数基金开放申购赎回业务,同时开通基金转换以及定期定额投资业务。

根据WIND统计,截止3月26日,在上证50、上证180、沪深300、深证成指、上证综合等代表性指数中,沪深300价值指数的估值最低,PE和PB分别为18.61、2.88。较低的市盈率和市净率使得沪深300价值指数具有较高的安全边际和价值优势。 中证

沪市A股行情表 (3月31日)

Table with columns: 代码, 名称, 开盘价, 最高价, 最低价, 收盘价, 涨跌幅(%), 成交量. It lists various stocks and their performance metrics for March 31st.