



郑州晚报第五届 投资擂台赛

中投证券主办(2010.3.8-5.8) 大赛咨询电话 67943690

27号选手:西酉

托管券商:中投证券郑州建设路证券营业部 初始资金:243280.1元 总资产:282641.84元 收益率:16.18%

38号选手:雷子

托管券商:中投证券郑州纬五路证券营业部 初始资金:196845.47元 总资产:225987.88元 收益率:14.80%

9号选手:华仔

托管券商:中投证券郑州建设路证券营业部 初始资金:206790.54元 总资产:234059.02元 收益率:13.19%

恒基投资 多头下一目标3200点

周四两市股指大幅放量上攻,强势站稳120日线,中期向上走势已经逐步走出。并且,风格转换或已真正来临,因为尾盘创业板的大幅跳水似乎暗示着资金的调仓换股已经到了迫不急待的地步。

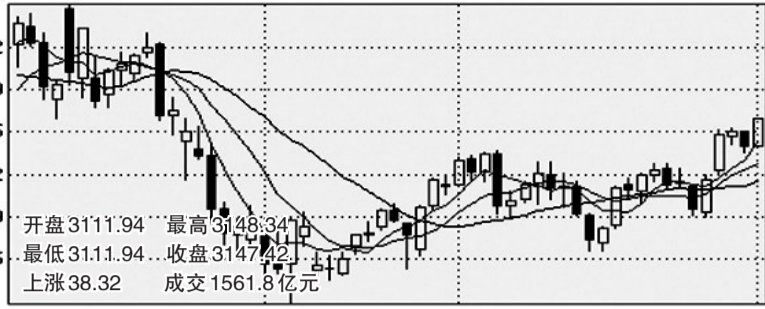
广发华福 热点渐有转换趋势

周四两市股指强势震荡走高,上证指数创出反弹以来新高,量能同比有所放大,个股多数上涨,热点渐有转换的趋势,市场短线面临着新的投资机会,也意味着市场会在新的兴奋点牵引下出现反复活跃的走势。

中投证券郑州建设路分析师冯君点评:周五市场或有冲高回落风险,关注3160点~3200点区域压力,建议减持前期涨幅较大的创业板品种,关注二线蓝筹股。

本版证券评论及数据仅供参考,据此操作,风险自担。

沪综指日K线图



成指 开盘 12512.41 最高 12689.07 最低 12512.41 收盘 12686.06 上涨 191.71 成交 1100.0亿元

大盘放量上涨 下一目标3200点

风格转换或已真正来临,因为尾盘创业板的大幅跳水似乎暗示着资金的调仓换股已经到了迫不急待的地步。周四两市股指大幅放量上攻,强势站稳120日线,中期向上走势已经逐步走出。并且,风格转换或已真正来临,因为尾盘创业板的大幅跳水似乎暗示着资金的调仓换股已经到了迫不急待的地步。

恒基投资 多头下一目标3200点

周四两市股指大幅放量上攻,强势站稳120日线,中期向上走势已经逐步走出。并且,风格转换或已真正来临,因为尾盘创业板的大幅跳水似乎暗示着资金的调仓换股已经到了迫不急待的地步。3070点一带的缺口支撑是大盘的最强支撑位,而短期5日均线将支撑股指震荡向上,多头下一目标是3200点整数关口。

广发华福 热点渐有转换趋势

周四两市股指强势震荡走高,上证指数创出反弹以来新高,量能同比有所放大,个股多数上涨,热点渐有转换的趋势,市场短线面临着新的投资机会,也意味着市场会在新的兴奋点牵引下出现反复活跃的走势。整体来看,沪指重心再度回升至半年线上方,突破的可靠性在增加。

上海金汇 3150点压力客观存在

昨日大盘报收中阳线,吃掉了前日的阴线,短线仍可惯性看高一筹,但随着大盘不断上涨,潜在的风险也在不断暴露,毕竟短期的利好不能使得大盘连续上涨,3150点压力是客观存在的。个股有望告别普涨,开始分化,请投资者注意换股操作。

公告速递

(002118)紫鑫药业 预计2010年1月1日~2010年3月31日归属于母公司所有者的净利润与上年同期相比增长80%-110%。(000581)威孚高科 预计2010年一季度实现净利润约1.1亿元,每股收益约0.194元,同比扭亏。(002376)新北洋 预计2010年一季度公司净利润同比增长40%-60%。(002296)辉煌科技 预计公司2010年一季度净利润为-500万元~0元。

基金快讯

国投瑞银沪深300今日结束募集

本报讯 记者从国投瑞银基金管理公司获悉,境内首只行业指数基金——国投瑞银沪深300金融地产指数基金的发行已接近尾声,今日如期结束募集。记者同时获悉,国投瑞银已获得授权,使用中证指数公司将于4月16日正式发布的中证产业链指数系列,开发相应指数基金产品,与国投瑞银沪深300金融地产指数基金共同构成行业主题指数基金的全明星阵容。

国投瑞银沪深300金融地产指数基金拟任基金经理马少章指出,金融地产行业目前仍具有估值优势。在对市场风格转换认识逐渐趋同的背景下,金融地产板块近期进一步受到市场主力资金的青睐。中证

河南省中黄金理财产品 (金帮手)保证本金 高额收益 0371-8608888 65713883 地址:郑州市农业路23号黄金交易大厅

沪市A股行情表 (4月1日)

代码 名称 开盘价 最高价 最低价 收盘价 涨跌幅(%) 成交量

Table with columns: 代码, 名称, 开盘价, 最高价, 最低价, 收盘价, 涨跌幅(%), 成交量. Lists various A-share stocks and their performance on April 1st.

沪市A股行情表 (4月1日)

代码 名称 开盘价 最高价 最低价 收盘价 涨跌幅(%) 成交量

Table with columns: 代码, 名称, 开盘价, 最高价, 最低价, 收盘价, 涨跌幅(%), 成交量. Continuation of A-share stock performance data.

沪市A股行情表 (4月1日)

代码 名称 开盘价 最高价 最低价 收盘价 涨跌幅(%) 成交量

Table with columns: 代码, 名称, 开盘价, 最高价, 最低价, 收盘价, 涨跌幅(%), 成交量. Continuation of A-share stock performance data.

银河证券 股票、基金、国债 南阳营业部 0371-63510030