

郑州晚报第五届 投资擂台赛

中投证券主办(2010.3.8-5.8) 大赛咨询电话 67943690

38号选手:雷子

托管券商:中投证券郑州纬五路证券营业部 初始资金:196845.47元 总资产:229199.94元 收益率:16.43% 持仓情况:扬农化工2000股,中天科技1000股。 操作:28.88元卖出中国重汽500股,17.95元卖出新华医疗500股。

27号选手:西西

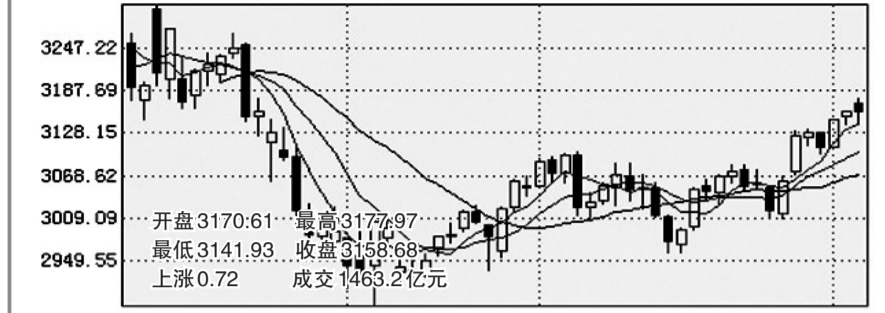
托管券商:中投证券郑州建设路证券营业部 初始资金:243280.1元 总资产:280562.14元 收益率:15.32% 持仓情况:华域汽车6000股,生益科技18100股,长春一东300股。 操作:无

9号选手:华仔

托管券商:中投证券郑州建设路证券营业部 初始资金:206790.54元 总资产:238357.87元 收益率:15.27% 持仓情况:ST惠天13700股,莱茵生物1700股,科远股份800股等。 操作:8.33元买入ST惠天13700股,33.07元买入莱茵生物1700股,分批卖出中能电气4500股,36.30元卖出家润多1800股等。

中投证券郑州建设路分析师冯君点评:沪指压力在3180点~3230点附近,该区域可能会面临反复震荡,短线需要注意波动风险,品种上可关注周期性板块个股。

沪综指日K线图



深成指 开盘 12824.15 最高 12849.71 最低 12651.11 收盘 12702.83 下跌 65.02 成交 1034.4亿元

权重板块分化

大盘震荡加剧

未来关键问题是大盘能否通过反复震荡修正目前有些偏高的日线技术指标,只要市场不出现连续暴跌,投资者则仍可享受目前主升浪行情的获利机会。

中投投资 短期调整或将展开

对于后市,我们认为,如果今日大盘不能携量突破3175点,大盘短期调整或将展开。从周二盘面热点来看,随着资源股的冲高回落,市场领涨热点堪忧,同时地产板块再度领军做空,权重板块的分化加剧股指的短期波动。技术上,3175点也是一道技术坎儿,今日股指或将再度试探该点位的压力,不过在日线KDJ已经高位运行一段时间,60分钟图KDJ已经死叉向下的背景下,大盘短期或将对超买的技术指标展开修正,建议投资者密切关注5日均线得失。

世基投资 修正高技术指标

周二大盘出现洗盘动作,指数盘中微跌震荡,尾盘时强势收起,个股上涨家数略多于下跌家数,整体的震荡表现完全印证了我们之前的判断。大盘自本轮底部2890点至3158点,已涨268点,近10%了,因此有高位获利盘抛压。而未来关键问题是大盘能否通过反复震荡修正目前有些偏高的日线技术指标,只要市场不出现连续暴跌,投资者则仍可享受目前主升浪行情的获利机会。

联讯证券 单边上扬可能不大

昨日股指早盘较为活跃,但在冲高乏力的情况下,地产股的不佳表现拖累股指呈现小斜率的单边下滑,虽然小盘股仍然表现不俗,但关于小盘股过高估值的担忧逐渐加剧,一旦小市值个股开始退潮,将对市场的活跃性起到较大打击。本周已进入3月份经济数据的公布期,股指将在数据公布过程中反复震荡,具体走势仍要视市场对数据的解读,股指走出单边上扬的可能性不大。

Advertisement for '景顺长城内需贰号股票基金' (Jingshun Great Wall Securities Fund). It highlights the fund's focus on domestic consumption and its performance since inception. The fund manager is Ma Hui (马捷). Contact information: 0371-60232025.

Advertisement for '河南省中金黄金理财产品' (Henan Province Zhongjin Gold Investment Product). It features a 'High Return' (高额收益) guarantee and provides contact information: 0371-8608888, 65713883.

本版证券评论及数据仅供参考,据此入市,风险自担。

沪市A股行情表 (4月6日)

A large table containing market data for Shanghai A-shares on April 6th. It includes columns for stock codes, names, opening prices, closing prices, and volume. The table is organized into several sections, including a list of top gainers and losers, and a detailed list of individual stocks.

Advertisement for '银河证券' (Yinhe Securities) with contact information: 0371-63510030.