

郑州晚报第五届 投资擂台赛

中投证券主办(2010.3.8~5.8) 大赛咨询电话 67943690

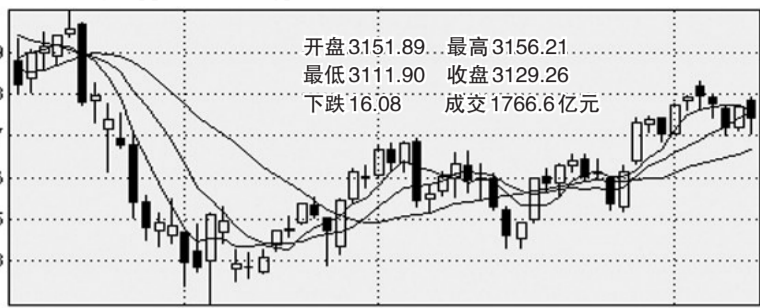
27号选手: 西西
托管券商: 中投证券郑州建设路证券营业部
初始资金: 243280.1元
总资产: 314380.79元
收益率: 29.23%
持仓情况: 华域汽车6000股。
操作: 均价15.31元分批卖出飞亚达A16537股。

9号选手: 华仔
托管券商: 中投证券郑州建设路证券营业部
初始资金: 206790.54元
总资产: 251055.62元
收益率: 21.41%
持仓情况: ST成功7300股, ST惠天7100股等。
操作: 均价12.66元买入ST成功3400股, ST惠天做T+0, 37.52元买入中能电气200股。

45号选手: 伯爵
托管券商: 中投证券郑州纬五路证券营业部
初始资金: 111301.53元
总资产: 129918.47元
收益率: 16.72%
持仓情况: 无
操作: 30.42元卖出天原集团3500股, 44.20元卖出昊华能源500股。
中投证券郑州建设路分析师冯君点评: 市场再次下探3100点附近支撑, 短期大盘仍将维持区间震荡, 但市场结构性机会将会延续, 仓位控制六成左右为宜, 建议关注新兴战略产业和三网融合品种。

本版证券评论及数据仅供参考, 据此入市, 风险自担。

沪综指日K线图



深成指 开盘12805.95 最高12825.77 最低12338.86 收盘12399.20 下跌155.92 成交1296.87亿元

金融、地产两大权重股打压 股指向下调整

操作上, 投资者可继续关注目前正欲冲高突破的中价概念股, 同时一季报业绩有较大预期增强的个股也可根据市场轮动节奏, 逢低吸纳。

世基投资 关注一季报业绩预增股

周一沪深两市大盘在金融、地产两大权重股的打压下出现调整走势, 刚刚有所确立的短中长期多头均线系统又再度受到压制。而调整背景之下, 则是本周五股指期货的即将挂牌推出。操作上, 投资者可继续关注目前正欲冲高突破的中价概念股, 同时一季报业绩有较大预期增强的个股也可根据市场轮动节奏, 逢低吸纳。

上海金汇 大盘尚无暴跌风险

昨日大盘报收中阴线, 下影线的长度不长短令市场较为谨慎, 而成交量为近两周最大, 凸显市场在加速换手, 随着一季报经济数据公布的临近, 市场必将引起较大的震荡, 投资者需密切留意市场动态, 目前大盘尚无暴跌风险, 投资者亦可保持较高仓位。

天证投资 僵局有望在近期打破

从技术上看, 就上证指数而言, 多空双方的争斗主要是围绕半年线展开。市场围绕半年线的争夺已多达10个交易日, 僵局有望在近期打破。从30分钟K线图上观察上证指数, 目前已经呈现出底部背离的雏形, 预示着继续惯性下跌的动能相对有限。中小板指数更是放量突破前期整理平台, 短线也有望向前期大顶6633点发起冲击。故此阶段的调整行情, 正给投资者带来较好的低吸机会。

沪市A股行情表 (4月12日)

Table with multiple columns: 代码, 名称, 开盘价, 最高价, 最低价, 收盘价, 涨跌幅(%), 成交量. It lists various A-share stocks and their performance for April 12th.

公告速递

- (000610)西安旅游 预计2009年1月1日~2009年12月31日净利润约-273万元。
(000593)大通燃气 预计2010年1月1日~2010年3月31日净利润450万~500万元, 同比增长2000%~2300%。
(002284)亚太股份 预计2010年度1~3月归属于母公司所有者的净利润较上年同期相比增长160%~190%。
(002283)天润曲轴 预计2010年第一季度归属于母公司所有者的净利润与上年同期相比增长100%~120%。
(002082)栋梁新材 预计2010年第一季度归属于母公司所有者的净利润为2200万元~2500万元, 比上年同期增长130%~160%。

基金快讯

建信上证社会责任指数ETF基金及联接基金获批

本报讯 国内首只社会责任指数基金即将面世。记者获悉, 建信上证社会责任交易型开放式指数证券投资基金(ETF), 及建信上证社会责任ETF联接基金已经获批, 并将于近日发行。
据了解, 上证社会责任ETF以上证社会责任指数作为跟踪标的指数, 投资于标的指数成分股票及备选成分股票的比例不低于基金资产净值的90%。其联接基金则以上证社会责任ETF、上证社会责任指数成分股、备选成分股为主要投资对象, 其中投资于上证社会责任ETF的资产比例不低于基金资产净值的90%, 而且联接基金还可以在银行渠道发售, 为投资者带来了便利。 证时