

郑州晚报第五届 投资擂台赛

中投证券主办(2010.3.8-5.8) 大赛咨询电话 67943690

27号选手: 西酉

托管券商: 中投证券郑州建设路证券营业部 初始资金: 243280.1元 总资产: 303908.62元 收益率: 24.92% 持仓情况: 华域汽车 2000股, 友利控股 25346股。 操作: 无

10号选手: 流芳

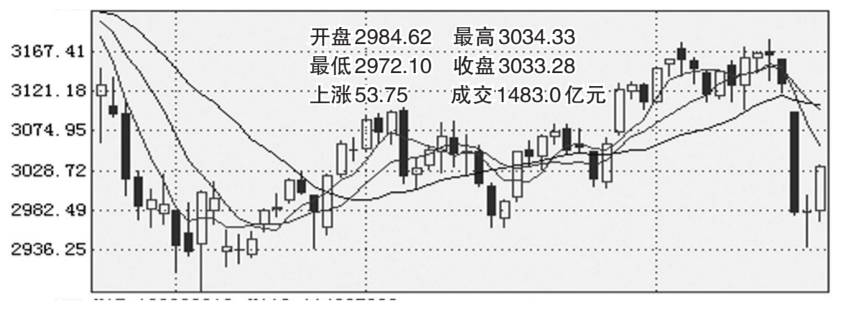
托管券商: 中投证券郑州建设路证券营业部 初始资金: 187438.85元 总资产: 226950.54元 收益率: 21.08% 持仓情况: 平庄能源 15700股, 同洲电子 2000股。 操作: 分批买入平庄能源 3600股, 15.30元 卖出同洲电子 2900股。

24号选手: 大米

托管券商: 中投证券郑州建设路证券营业部 初始资金: 185886.15元 总资产: 220196.33元 收益率: 18.46% 持仓情况: 同洲电子 6300股, 平庄能源 10000股。 操作: 无 中投证券郑州建设路分析师冯君点评: 短期股指还有惯性上冲可能, 但震荡幅度将加大, 沪指 3050-3070点一带压力较大, 建议投资者逢高减仓。

本版证券评论及数据仅供参考, 据此入市, 风险自担。

沪综指日K线图



深成指 开盘 11557.60 最高 11779.13 最低 11501.92 收盘 11766.82 上涨 227.84 成交 1141.2亿元

个股普涨 成交放量 股指强劲反弹

A股短期将继续演绎结构性行情, 我们建议投资者短期保持足够的耐心, 等待市场趋势的明朗。

广发华福 仍有惯性冲高机会

周三两市股指早市冲高之后一度震荡回落, 午后结束整理并再度上行创出新高, 沪指盘中站稳 3000 点关口。两市成交同比有所放大, 个股普涨, 下跌家数仅 50 余只, 环保概念股、节能产业股、电子信息股, 以及分拆上市概念股领涨, 预计周四大盘仍有惯性冲高机会, 操作上投资者可关注业绩增长预期较明朗的个股, 以低吸为主。

世基投资 等待市场趋势明朗

在经连续深度调整后, 大盘周三如愿展开强势反弹, 重回 3000 点。我们认为, 在政策引发的恐慌情绪释放之后, A 股短期将继续演绎结构性行情, 预计今日仍有惯性冲高机会, 但随后可能回落。我们建议投资者短期保持足够的耐心, 等待市场趋势的明朗。

北京首证 切不可盲目抢反弹

综合来看, 昨日市场大幅反弹, 再度将均线收回, 但市场近期的表现仍属于消化股指期货上市和房地产行业调控等因素的影响, 目前宏观经济运行趋势依然向好, 这有望对市场中长期表现形成支撑, 投资者操作上仍需保持谨慎和耐心, 关注基本面预期明朗的个股, 切不可盲目抢反弹。

公告速递

- (000688)\*ST 朝华 预计 2010 年 1 月 1 日~2010 年 6 月 30 日净利润为 -300 万元至 -700 万元。 (000693)\*ST 聚友 预计 2010 年 1 月 1 日~2010 年 6 月 30 日净利润为 -3300 万元。 (002150) 江苏通润 预计 2010 年第一季度归属于母公司所有者的净利润为 1000 万~1200 万元。

今日友情提醒

- 格林美(002340) 首发机构配售股份 460 万股上市流通 冀东水泥、西山煤电、新和成、广电运通、智光电气、鼎龙股份、铁龙物流、青岛碱业、国电南自、华新水泥、开滦股份召开股东大会

基金快讯

建信上证社会责任 ETF 及联接基金开始募集

本报讯 昨日, 建信上证社会责任交易型开放式指数证券投资基金(ETF), 及其联接基金——建信上证社会责任 ETF 联接基金开始募集, 这是国内首只社会责任指数基金及其联接基金, 它们的推出标志着国内社会责任投资进入新阶段。

从海外社会责任投资的发展来看, 海外首只社会责任投资指数多米尼 400 指数自 1990 年推出以来, 以健康的投资理念和良好的业绩表现受到了投资者的广泛认可。业内人士认为, 随着建信上证社会责任 ETF 及其联接基金的推出, 社会责任投资将被更多国内投资者所接受, 国内社会责任投资也将进入新的发展阶段。 中证

沪市 A 股行情表

(4月21日)

Table with columns: 代码, 名称, 开盘价, 最高价, 最低价, 收盘价, 涨跌幅(%), 成交量. It lists various A-share stocks and their performance metrics for April 21st.