

郑州晚报第五届 投资擂台赛

中投证券主办(2010.3.8-5.8) 大赛咨询电话 67943690

27号选手: 西酉

托管券商:中投证券郑州建设路证券营业部 初始资金:243280.1元 总资产:299145.96元 收益率:22.96% 持仓情况:华域汽车2000股,友利控股25346股。 操作:无

45号选手: 伯爵

托管券商:中投证券郑州纬五路证券营业部 初始资金:111301.53元 总资产:131347.90元 收益率:18.01% 持仓情况:康耐特2500股,华谊嘉信800股,吉林森工500股。 操作:10.83元买入吉林森工500股。

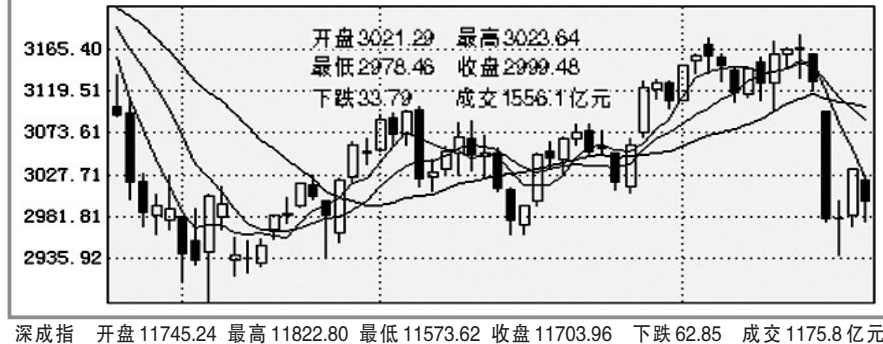
10号选手: 流芳

托管券商:中投证券郑州建设路证券营业部 初始资金:187438.85元 总资产:221197.54元 收益率:18.01% 持仓情况:平能能源15700股,同洲电子2000股。 操作:无

中投证券郑州建设路分析师冯君点评:周四沪指深股反弹受到压制,市场热点切换速度太快,投资者短线操作难度较大,预计短线大盘将以低位震荡的格局来修复短期技术指标。操作上建议投资者继续保持谨慎。

本版证券评论及数据仅供参考,据此入市,风险自担。

沪综指日K线图



深成指 开盘11745.24 最高11822.80 最低11573.62 收盘11703.96 下跌62.85 成交1175.82亿元

权重股继续跌 股指弱势下调

从技术上讲3天未能收复是为向下有效突破,投资者操作上仍需要保持谨慎,局部热点可以参与。

民生证券 股指已向下有效突破

从技术上看,沪指受5日均线压制,再次收在三角形整理下轨及年线之下,从技术上讲3天未能收复是为向下有效突破,其重心逐渐下移,明显是典型的下跌中继形态;其次从技术指标看,均线系统早已成空头排列,MACD指标死叉后开口渐大,深市走势则更显颓势,近日的反弹也只是超跌反弹、下跌中继而已。

广发华福 仍可能围绕3000点震荡

周四股指低开低走,最低下探2978点,两市成交略有放大,受期指的拖累早市下跌。沪指在3000点附近的震荡仍在延续,从权重股短期的运行方式看,向上形成合力光靠市场因素较难形成,而向下运行至大箱体下沿2890点则很有可能,投资者操作上仍需要保持谨慎,局部热点可以参与。

北京首证 把握题材股短线机会

整体来看,大盘目前的反弹只能定义为技术性反抽,还不能完全确立为强势。因此,在目前的位置市场要真正完成反转,还需要时间来进行修复,同时多头主力也需要重整旗鼓,并且要有量的配合消化上方套牢盘的压力。预计短期大盘将冲高震荡,在市场热点聚焦题材股之时,应顺势而为,重点把握热门题材股的短线机会。

公告速递

- (000048)ST康达尔 预计2009年1月1日~2009年12月31日净利润为4575万元,同比增长26.66%。 (000068)ST三星 预计2010年1月1日~2010年6月31日净利润为-5000万元至-3000万元。 (000973)佛塑股份 预计2010年1月1日至2010年6月30日净利润为5000万元~5500万元。 (000007)ST零七 预计2010年1月1日~2010年3月31日净利润为-1000万元左右。 (000727)华东科技 预计2010年1月1日~2010年6月30日净利润约-3500万元。

基金快讯

首只海外指数基金今日结束募集

本报讯 近期美国商业周刊杂志评选出了全球创新50强,苹果、微软、谷歌三家占据纳斯达克100指数超过20%权重的公司名列榜单前三位,也为今日结束募集的国内首只海外指数基金——国泰纳斯达克100指数基金(160213)造势。 与国内股市受股指期货影响出现大幅震荡不同,美国三大股指却是连续走高,虽然受高盛欺诈门事件影响,金融业上市公司在近日出现下跌,但以科技行业为主的纳斯达克100指数却依然保持了良好的势头,国泰纳斯达克100指数基金也将在此环境中投入建仓。 中证

河南省中金黄金理财产品 (金帮手)保证金高 高额收益 0371-86088888 65713883 地址:郑州市农业路23号黄金交易大厅

沪市A股行情表 (4月22日)

Table with columns: 代码, 名称, 开盘价, 最高价, 最低价, 收盘价, 涨跌幅(%), 成交量. It lists various A-share stocks and their performance metrics for April 22nd.

银河证券 股票、基金、国债 咨询电话 南阳路营业部 0371-63510030