

昨日,市十三届人大常委会第十次会议上,常务副市长胡荃作《关于郑州市2009年政府投资项目计划执行情况和2010年计划(草案)的报告》。2010年度拟安排政府投资项目190项,市本级政府投资311.8亿元(不含10项城建预备项目),较去年增长27.6%。其中,市财政拨款203.3亿元(含科技3项经费8000万元),政府主要融资平台融资108.5亿元。

晚报记者 李萌 实习生 查阳

今年政府投资哪些项目 先睹为快

选址惠济区的郑州实验高中建设进度如何? 一期拟建2488亩的西流湖生态园区在哪里?

<p>主要的农林水项目</p> <p>农业 郑州市软籽石榴繁育基地、郑州市黄河农场特色水产品繁育示范中心、郑州市现代渔业项目等。</p> <p>林业 绿博园项目、林业生态市建设工程、郑州黄河湿地保护及湿地公园建设项目等。</p> <p>水利 2010年市本级及中央投资农村安全饮水(村村通自来水)工程、农田灌溉机井升级改造、荥阳市贾峪镇石棚村堰坝扩建加固工程等。</p>
<p>主要的社会事业项目</p> <p>教育 郑州实验高中新建项目、郑州幼师新校区建设、郑州财税学校扩建项目、市直属中小学校舍安全工程等。</p> <p>文化(旅游)体育 市豫剧院改造工程、奥林匹克体育中心、大河村遗址一期及博物馆二期改造工程等。</p> <p>卫生 市第七人民医院迁建、市第三人民医院迁建、第六人民医院呼吸病房楼建设项目等。</p> <p>劳动(保障)民政 市殡仪馆迁建一期工程、烈士陵园改扩建工程、市儿童福利院二期、市军供站军供综合服务楼项目等。</p> <p>其他 市妇女儿童活动中心改造项目、中原网建设项目、中央投资配套预留等。</p>
<p>主要的城市建设项目</p> <p>轨道交通 一号线(一期)、二号线(一期)、五号线(前期)、城际轨道交通站点等。</p> <p>市政道路和立交 南三环东段(107辅道—中信路)、郑州—上街快速通道、西绕城公路建设、中州大道(北三环—黄河大桥)综合整治、郑州新火车站匝道工程、配合旧城改造及断头路打通等道路建设;城市快速路系统、郑汴路与G107互通立交、南四环—嵩山南路立交等立体交通工程等。</p> <p>园林绿化 西流湖生态园区、中州大道(北三环—黄河大桥)综合整治项目绿化带工程、公园及道路绿化等基础设施改造等。</p> <p>综合整治工程 生态水系建设、魏河上游截污及河道治理、城区积水点改造及雨污水管网新建(改造)、市政道路综合整治、市政设施综合整治、火车站东广场综合整治等。</p> <p>环保设施 五龙口污水处理厂(一期)改造、马头岗污水处理厂升级改造等。</p> <p>其他项目 城市公交场站建设贷款贴息及购买公交车辆补贴等。</p>



教育项目看这个

郑州实验高中正在进行前期规划

2009年12月26日,选址在惠济区的郑州实验高中奠基,校址在文化路与开元路交叉口西南角。

这所学校按照省级示范性高中标准建设,教学规模为60个班,每届20个班,每班50名学生,计划2011年建成。

昨日,负责郑州实验高中建设的44中

有关负责人告诉记者,项目建设指挥部制定了建校可行性研究报告,准备报市发改委,由市发改委组织专家进行论证、审批。

与此同时,郑州实验高中的选址地也在进行文物勘探和抗震报告。

“市文物局组织专家进行打孔勘探,市地震局也组织有资质的单位做抗震实验。”这位负责人说,这些都是正式开工前需要做的工作。

顺利的话,今年8月份进入实质性的施工阶段。

晚报记者 张勤



园林项目看这个

年内开建西流湖公园

西流湖生态园区是我省今年人代会上确定的66个城市生态建设项目之一,是全省仅有的两个生态园区项目之一,也是唯一一个城市建成区内规划建设生态园区项目。同时开工西流湖公园已被列入2010年市委、市政府为民办的十大实事之中。

西流湖区域规划约94平方公里,重点区域为中原西路以北约34平方公里,近期规划范围西三环以西、瑞达路以东、中原西路以北、科学大道以南约15.4平方公里。一期拟建面积2488亩。

西流湖生态园区建设,以原生态的修复、保护为主,西流湖公园作为西流湖生态园区的核心景区要首先启动,年内要开工建设。

晚报记者 马燕

民政项目看这个

市殡仪馆迁建一期工程明年完工

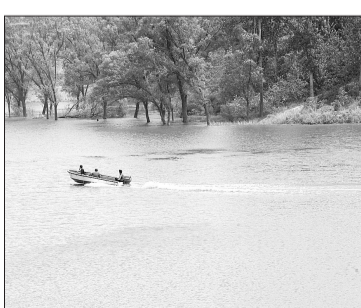
“截至目前,郑州市殡仪馆迁建一期工程中,火化间已经封顶,殡仪楼在做防水……整个建设工程正在紧张进行中。”昨日,市殡仪馆副主任刘凯详细讲述了工程的最新进度,预计到明年,迁建的整体工程就可完工。

迁建的市殡仪馆将会搬离现在的位置黄岗寺。新址位于二七区侯寨乡三李村南(紧邻郑密公路),距离现在的殡仪馆12公里,其规划总征占地面积达330亩,是“老馆”49亩的近7倍,将按国家一级示范性殡仪馆建设标准设计。

其中,一期工程占地129.32亩,建筑面积2.32万平方米,主要建设殡仪楼、火化间、骨灰堂、综合楼和服务楼,总投资1.5091亿元。一期工程告别厅将由目前的4个增加到7个,骨灰盒存放量将由3万个扩容到5万个。

刘凯说,新殡仪馆将从保护环境、改善人们生活质量的出发点,建在当地常年主导风向的下风侧,有利于排水和空气扩散。

晚报记者 裴蕾



西流湖公园建成后,这样的美景还会重现。晚报记者 张翼飞 图

文化项目看这个

中原网强势出击 定位市属第四媒体

由郑州日报申报的中原网项目2009年获发改委立项批准,建设期为6个月,从2010年3月至2010年8月,将成为继报纸、电台、电视台之后的市属第四媒体。

据中原网技术中心主任梁焕介绍,2010年中原网将完成包括新闻系统、网盟系统、门户管理系统、音视频管理系统等14个业务系统建设;完成应用支撑体系、信息资源体系开发建设;完成机房建设工作;完成配套服务器、存储设备、网络设备、安全设备、采访设备的采购、安装、调试、运行工作;完成工作环境改造工作。

晚报记者 王菁

城建项目看这个

G107郑州段改建 10月通车

作为我市四港联动大道的G107郑州段改建,已于去年9月22日开工,建成后分别连接铁路港、物流港、航空港、信息港。G107郑州段改建工程原名为郑州市区至航空港快速通道,起点位于郑州黄河公铁两用桥南接线与G107辅道互通立交桥东匝道的终点,终点为航空港区迎宾大道,路线全长41.9公里。

G107郑州段按照一级公路双向八车道标准改建,设计时速100公里,计划于今年10月1日通车。

晚报记者 王菁

民政项目看这个

市殡仪馆迁建一期工程明年完工

“截至目前,郑州市殡仪馆迁建一期工程中,火化间已经封顶,殡仪楼在做防水……整个建设工程正在紧张进行中。”昨日,市殡仪馆副主任刘凯详细讲述了工程的最新进度,预计到明年,迁建的整体工程就可完工。

迁建的市殡仪馆将会搬离现在的位置黄岗寺。新址位于二七区侯寨乡三李村南(紧邻郑密公路),距离现在的殡仪馆12公里,其规划总征占地面积达330亩,是“老馆”49亩的近7倍,将按国家一级示范性殡仪馆建设标准设计。

其中,一期工程占地129.32亩,建筑面积2.32万平方米,主要建设殡仪楼、火化间、骨灰堂、综合楼和服务楼,总投资1.5091亿元。一期工程告别厅将由目前的4个增加到7个,骨灰盒存放量将由3万个扩容到5万个。

刘凯说,新殡仪馆将从保护环境、改善人们生活质量的出发点,建在当地常年主导风向的下风侧,有利于排水和空气扩散。

晚报记者 裴蕾



郑州市殡仪馆迁建工程开工奠基仪式(资料图片)

周悟空 制图