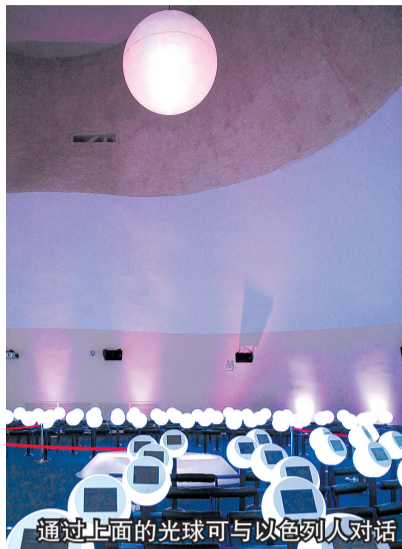


原石与玻璃环抱成“海贝壳” 以色列馆里果树会“说话”

对于以色列这个国家,人们印象最深的就是沙漠、战争,但到以色列馆看一看,相信你原先对以色列的印象会被颠覆,该馆由原石(一种放射性矿石)与玻璃搭建而成。在这里你可以看到会说话的果树和众多的高科技产品。

晚报特派记者 张锡磊/文 贾俊生/图



通过上面的光球可与以色列人对话

“海贝壳”造型灵感来自于中国八卦

以色列馆位于中国馆东侧不远处,高24米,由两座互相环抱的流线型建筑组成,好像环抱在一起的双手,又好似一只海中的贝壳,因此在游客中,以色列馆就有了一个好听的名字“海贝壳”。而从另一个角度看,以色列馆又像是一幅抽象的太极阴阳图,或是犹太人的麻花式样的手工面包哈拉。

以色列馆的设计师名叫哈伊姆·多顿,在谈到他的设计想法时说,这个造型其实和中国有着很深的渊源。在此之前,他到过中国,老子的道家阴阳学说和周易八卦对他影响很大,结合犹太文化的精髓,就把以色列馆设计成了这个样子,两座建筑紧密相依寓意着人与人、人与地球、国家与国家之间的关系,也表达了中国和以色列友谊长存的愿望。

低语花园内,54棵果树会“说话”

以色列馆占地2000平方米,由低语花园、

光之厅和创新厅三部分组成。

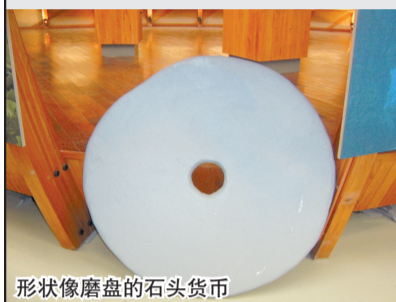
低语花园是一座优雅的庭院,位于以色列馆的主建筑前。在密密匝匝的果树间安装了有趣的独创产品,观众一走近,果树就会用英语和中文发出“低语”,介绍以色列在农业和环保方面的创新。

通过光球可与以色列人对话

创新厅是以色列馆的主展厅,厅高20米,可以容纳300人,在展厅内有300个悬浮在三维空间里的光球,这些光球是全新的高科技媒介,名叫“球状三维器”。

观众随意走到一个光球前,光球上就会出现一个以色列的人物形象,有儿童、教师、医生、科学家、工人等,他们有的来自以色列本土,有的来自中国,会用中文和希伯来语与观众面对面交流,交流内容包括自我介绍,问观众叫什么和从事什么职业等。

这个大如磨盘的石头是干什么用的? 原来这是密克罗尼西亚人的货币 买货物只需把这块石头的历史告诉卖货人



形状像磨盘的石头货币



真实的石头货币比较粗糙

在太平洋联合馆内闲逛,突然被形如石磨盘一样的石头吸引住。“磨盘”呈圆形,中间有孔,很像中国古代的铜钱。

这样的“石头”在密克罗尼西亚联邦展馆内外共有4个,最小的直径也有60厘米,大的直径在1米以上。

这些状如磨盘的“石头”是干什么用的?

这些大石头是密克罗尼西亚联邦雅普岛礁居民的货币,但这些展出的石头是经过加工处理的,被用作货币的石头没有这么精细。

石头那么大,小的也有上百公斤,如何拿着去交易?解说员解释,这些石头作为货币换了主人后并不需要更换地方的,一般在雅普岛礁村落外都有一片空地,石头整齐地排列着,这里就是雅普岛礁居民们的“石币银行”。

如果你想购买东西,把你拥有的石头的历史告诉出售东西的人,包括石头是从哪儿来的,卖了什么得到了这个货币,这样交易就完成了。买东西的人可以拿着货物回家,出售东西的人随即拥有了对这块石头的所有权。但对这块石头,拥有它的人并不会做任何移动。

晚报特派记者 张锡磊/文 贾俊生/图

答案 这个水晶鱼缸全球最大 猜猜画圈的那条鱼是啥?(详见昨日日本报A29版)

揭晓 答案:1.B 2.5米 2.D 中华鲟 3.B 中华鲟,长江 4.B 中华鲟 5.A 半月,上百种

郑州海洋馆 快乐五一游

最新生物介绍 奇趣“吃奶鱼”与小朋友“0”距离互动

吃奶鱼争食表演
5月1日至5月3日
上午 9:30 12:40
下午 14:10 16:10
现场将选出五名幸运游客参与互动表演

新项目预告
总面积2000平方米的“海洋欢乐广场”预计于今年暑期开放,包含珍稀爬行动物馆,奇趣怪屋,水上探险,儿童游戏乐园,户外休闲、餐饮等。
即将增值您的海洋之旅,敬请期待……

特惠活动公告
5月1日至5月3日“欢乐海洋”年卡5折发售。
家庭卡 原价999元 500元
成人卡 原价400元 200元
学生卡 原价360元 180元
一年内不限次畅游海洋馆(限本人使用),活动期间限量30张,售完为止。请至办公区二楼市场部咨询办理。
预定电话:0371-63567402

假日表演时间

表演项目	表演地点	表演时间
海豚表演	海豚表演馆	10:00 11:30 13:00 15:00 16:30
人鲨共舞表演	海洋剧场	10:30 12:00 13:30 15:30 17:00
万鱼争食表演	海洋剧场	10:40 12:10 13:40 15:40 17:10
美人鱼语言表演	海洋剧场	10:50 12:20 13:50 15:50 17:20
热血鳄鱼表演	淡水生物馆	9:20 12:30 14:00 16:00
吃奶鱼争食表演	淡水生物馆	9:30 12:40 14:10 16:10
锦鲤喂食表演	淡水生物馆	9:40 12:50 14:20 16:20

图片均为示意图

地址:郑州市文化路国基路口西200米 电话:0371-63567402 63567403
公交线路:29路、39路、41路、73路、77路、83路、504路、K906路、B18路

FUJIFILM 如眼所见

对眼非凡

富士数码相机 FINEPIX F85 EXR 纤薄10倍长焦

- SUPER CCD EXR 1200万有效像素
- 10.0倍光学变焦
- ISO 12800 (仅EXR)
- 光学防抖+智能防抖
- 脸部优先技术S.I.
- 宠物识别(猫/狗)
- EXR 自动
- 最高800%动态范围
- 多帧技术 强化主体对焦 强化背景虚化
- EXR 胶片模拟模式
- 超级智能闪光
- 高清 3.0寸 LCD屏
- 脸部识别

自2010年4月10日至2010年5月9日,只要前往富士正规经销商门店选购富士数码相机,就有机会得到富士送出的豪华礼包,并参与世博门票抽奖活动。详情请到富士正规经销商门店查询。

郑州佳华数码 0371-63973461
郑州索华数码 0371-63551258
郑州八方电器 0371-609570933 0371-63599655
各大家电卖场均有销售
以上排名不分先后

● 所涉技术数据由富士胶片株式会社电子影像产品开发中心审慎获取并提供 ● 使用富士产品对比 ● 所有样本照片为模拟图像
富士胶片(中国)投资有限公司 免费咨询热线:800-820-6300 网址:www.fujifilm.com.cn