

郑州晚报第五届 投资擂台赛

中投证券主办(2010.3.8-5.8) 大赛咨询电话 67943690

45号选手:伯爵

托管券商:中投证券郑州纬五路证券营业部 初始资金:111301.53元 总资产:134426.65元 收益率:20.77% 持仓情况:无 操作:无

10号选手:流芳

托管券商:中投证券郑州建设路证券营业部 初始资金:187438.85元 总资产:220369.28元 收益率:17.57% 持仓情况:平庄能源 18300股 操作:无

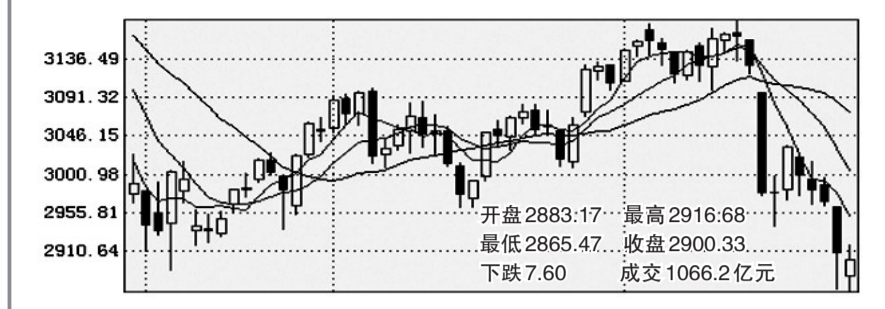
24号选手:大米

托管券商:中投证券郑州建设路证券营业部 初始资金:185886.15元 总资产:215519.55元 收益率:15.94% 持仓情况:平庄能源 17900股, 同洲电子 2300股 操作:无

中投证券郑州建设路分析师冯君点评:市场连续下跌后,调整的力道趋缓,后市可能面临一定反弹机会,建议关注地产和银行股企稳的情况,中小板和创业板调整后估值仍然较高,建议暂不介入。

1:2.5成倍放大资金 提供炒股资金快 咨询热线:400-6676-898

沪综指日K线图



深成指 开盘 11250.53 最高 11444.58 最低 11174.17 收盘 11333.85 下跌 21.52 成交 760.1亿元

做空动能有所释放

短线或将反弹

超跌反弹行情正局部在前期跌幅较深的像地产、金融板块中展开。能否蔓延开来,要取决于市场人气回升的速度,成交量决定力度,假如后市反弹,5日均线附近的缺口位将是重压。

广发华福 小盘股跌多涨少

周三大盘呈弱势震荡格局,虽然上证指数盘中一度再创新低,但已经不同于周二的单边下挫。从板块走势看,钢铁、银行强于大盘,而小盘股特别是创业板跌多涨少,百元股群体以及人气股神州泰岳和吉峰农机的持续调整对市场有较大负面心理影响。

世基投资 超跌反弹在酝酿

从技术上看,虽然KDJ、MACD等指标显示大盘跌势未止,但我们真实的感受是市场在连续调整后下跌动能已有所衰竭。同时,超跌反弹行情正局部在前期跌幅较深的像地产、金融板块中展开。能否蔓延开来,要取决于市场人气回升的速度,成交量决定力度,假如后市反弹,5日均线附近的缺口位将是重压。

北京首证 市场反复寻求支撑

整体来看,股指在四连阴快速下跌后,做空动能有所释放,存在一定的止跌反弹要求,但技术形态的恶化加剧了市场的谨慎观望心态,分时走势上看成交量逐级萎缩,这对市场反弹动力形成一定阻碍,市场短期仍有反复寻求支撑的可能。操作上,投资者要调整好心态,保持谨慎和耐心,控制仓位。

今日友情提醒

梦洁家纺(002397) 上市数量1280万股,发行价格51元。

双象股份(002395) 上市数量1800万股,发行价格25元。

公告速递

(000800)一汽轿车 一季度实现净利润7.01亿元,每股收益0.4308元,同比均增长181.94%。

(000001)深发展 一季度实现净利润15.78亿元,每股收益0.51元,同比均增长40.64%。

(000651)格力电器 2010年第一季度每股收益0.3402元。

基金快讯

长信中短债基金获准发行

本报讯 记者从长信基金公司获悉,该公司的长信中短债基金日前拿到证监会正式批文获准发行。

中短债基金是国内基金市场的稀缺品种,长信中短债基金在投资固定收益类金融工具的基础上,可以参与可转债一级市场的申购。该基金投资于债券类金融工具的比例不低于基金资产的80%;持有的剩余期限在397天以内的债券、现金和剩余期限在14天以内的回购余额不低于基金资产净值的20%;持有现金以及到期日在1年以内的政府债券不低于基金资产净值的5%。

本版证券评论及数据仅供参考,据此入市,风险自担。

沪市A股行情表 (4月28日)

Table with columns: 代码, 名称, 开盘价, 最高价, 最低价, 收盘价, 涨跌幅(%), 成交量. It lists various A-share stocks and their performance on April 28th.