



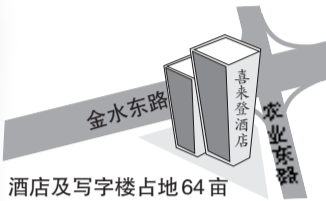
喜来登酒店进驻郑东新区

首家世界500强品牌管理的酒店来了



走进宽敞舒适的房间,躺在特色的喜来登甜梦床上,自由翻看液晶纯平电视节目,喜欢上网的话,所有的客房和公共区域均能高速上网。如果不想到外面吃饭,酒店里供应有早、中、晚餐,也可以和亲朋好友一起在这里尽情体验咖啡或者鸡尾酒,身心疲惫的话,可以到酒店的水疗中心、恒温游泳池泡泡澡……

这就是昨日上午在郑东新区刚刚开工奠基的将来的喜来登酒店。记者昨日登录喜来登酒店网站(www.starwoodhotels.com),郑州这家喜来登酒店已经有了简介,预计2013年1月1日正式开门营业。



酒店及写字楼占地64亩
总投资10亿元
建筑面积约18万平方米

不过,引入这家酒店的郑州美盛房地产开发有限公司的负责人介绍,预计2012年就能建成。

酒店位于金水东路与农业东路的西南角,紧临省级行政办公场所(省政府新址),按照五星级酒店标准进行建设,共有25层,高度为90多米。 晚报记者 胡审兵 实习生 任琳

酒店历史

1887年3月7日,喜来登的创始人欧内斯特·亨德森生于美国波士顿不远的栗树山镇。亨德森先生1933年开始进入饭店业,喜来登是喜来登旅馆公司最初的两家饭店中的一个名字,在1937年他成立喜来登旅馆公司,该饭店公司1939年开始启用喜来登这个统一的名称,直到1957年,即喜来登公司成立20年时才真正建造了自己的第一座饭店。

图为喜来登贵阳店

【本地播报】

2010年郑州住房公积金缴存基数调整 单位和职工月缴存上限提高202元

□晚报记者 胡审兵 实习生 任琳

本报讯 郑州住房公积金管理中心昨日发出通知,调整2010年住房公积金缴存基数和缴存比例。

与2009年缴存情况相比,按照住房公积金月缴存基数原则上不超过统计部门公布的上一年度职工月平均工资3倍的意见,2010年度(2010年7月至2011年6月)住房公积金月缴存基数上限为7459元,上调了840元,单位和职工个人住房公积金月缴存总额上限为1790元,上调了202元。最低缴纳标准维持不变,根据郑州市650元的最低工资标准,住房公积金缴存基数下限仍为650元,月缴存总额下限仍为65元。

据介绍,之所以上调缴纳基数,在于2009年度郑州市职工的钱包更鼓了。根据郑州市统计公报公布的2009年度全市在岗职工平均工资为29837元,比上一年度增长了3361元。

而公积金的缴存比例仍与以前一样,缴存单位职工2009年度的平均工资达到或超过全市职工当年平均工资水平的,单位和职工个人的缴存比例不得低于10%;达到全市职工2009年度平均工资80%(23870元)以上的,缴存比例不得低于8%。具体到单位和个人的缴存比例分配上,仍然为单位和职工个人各5%~12%。

2009年度油价改革财政补贴启动 四大行业享受补贴金额突破亿元

□晚报记者 裴蕾 实习生 柴琳琳

本报讯 昨日,记者从省政府获悉,郑州开始启动2009年度石油价格改革财政补贴。从2006年至2009年,郑州市四大行业已享受中央、省、市补贴资金52944万元。此次是第七次补贴,将对2009年度12个月份进行补贴,共补贴资金10086.67万元,包括林业、城市公交、农村客运和出租车4个行业,对渔业的补贴资金目前还未下达,待5月底省农业厅检验发证工作完成后,按核准的符合国家规定的机动渔船的功率数(千瓦)和省财政厅分配我市渔业行业补助资金数额另行分配、发放补助资金。

我市将进一步完善价格联动机制,根据油价变动情况,通过法定程序,尽快调整运价或燃油附加。在运价调整前,中央财政给予临时补贴。

一季度,我省农民人均收入1301元

□晚报记者 程国平

本报讯 来自国家统计局河南调查总队的抽样调查表明,小麦、玉米、蔬菜等部分农产品价格上涨,带动我省农民一季度收入增长,人均现金收入1301.44元,比上年同期增加167.39元,增长14.8%。

调查显示,今年一季度,全省农民人均家庭经营现金收入690.10元,同比增加71.93元,增长11.6%。全省农民在今年一季度获得的工资性收入人均532.09元,同比增加86.60元,增长19.4%。其中外出从业收入人均295.26元,同比增加58.00元,增长24.5%。

喜来登,将极大提升我省酒店业的服务以及管理水平

在昨日的奠基仪式上,省旅游局局长苏福功说,河南省目前拥有星级酒店500多家,但运营中的五星级酒店仅10家,这与我省旅游业的快速发展,尤其是对高端游客的增长是不相称的。喜来登的到来是我省适应国际旅游形势发展的重点工程,是构造河南省国际旅游品牌的重要部分。

河南省旅游协会秘书长张毅兵介绍,喜来登酒店由于历史悠久,已经形成了一定规范的经营管理模式,有自己的经营风格、服务标准。我国旅游酒店评级分类也是在参考学

习包括喜来登酒店的经营管理模式。“目前在郑州的五星级酒店有五家,分别为裕达国贸酒店、兴亚建国酒店、索菲特酒店、中州皇冠假日酒店以及新密的承誉德大酒店。”

省炎黄国旅总经理李永举也表示,高星级酒店对入境客人尤其重要,“像来我省旅游的境外游客,至少也得住四星级酒店,如果碰上展会,郑州的五星级酒店都不够用。”李永举认为,喜来登酒店的到来,将极大地提高郑州以及河南酒店业的服务以及管理水平。

郑州客人眼中的喜来登

李永举(省炎黄国旅总经理,入住西安店):服务比较细致,很人性化,服务员一般都会说英语,按照我们中国的标准来说,喜来登的酒店应该属于白金五星级的。

张传明(某房产公司负责人,入住上海店):一般酒店,床单、被子都是平平地放在床上,人家把被子翻开一个角,住宿者翻被子更方便,同时,准备的拖鞋不像一般的酒店,放在床头柜下边,而是摆好在床旁边,方便住宿者换鞋。同时,服务员

白天的时候还往房间送水果。张先生记得比较深的还有,一般酒店早上叫床的铃声都会丁零零地响不停,他们是先响两声,隔几分钟比如5分钟再响两声,不会让人觉得很吵闹。

成女士(市民,入驻上海店):他们那里自助餐的品种比较多,同时由于是美国人经营的酒店,西餐品种比较多,酒店安全意识比较强,上电梯的时候,都需要刷卡才能上去,这在国内其他酒店很少见。

郑州酒店业 来了家世界500强

当天的奠基仪式上,河南省、郑州市多位领导参加并培土奠基,吸引了众多媒体参加。

这家酒店有什么样的来头?

据介绍,喜来登酒店为世界500强企业喜达屋集团旗下的品牌。郑州喜来登酒店是郑州市引进的首家世界500强企业经营的酒店,郑东新区管委会的相关负责人介绍,这也是喜来登酒店在中国中西部七省经营管理的第一家酒店。

不仅仅头上顶着世界500强的光环,根据介绍,喜来登酒店在全球的酒店行业也处于领导地位,目前在全世界80多个国家拥有700多家酒店的经营权。酒店在选址上比较严格,主要选择有吸引力的大都市和度假村。

“在膳宿业与赌场业内,喜达屋集团在全球的主要市场中有着很强的品牌知名度,并在定价上处于领导地位。”省会一位旅游界人士如此说。

4月份郑州商住房均价 每平方米5009元

郑东新区4月份无新房源投放

□晚报记者 胡审兵 实习生 任琳

本报讯 4月份的郑州房价终于姗姗来迟,尽管5月份也已经过去了大半个月。

记者昨日从市房管局获悉,4月份,郑州商住房销售均价为每平方米5009元,比3月份每平方米涨了156元;二手住宅成交均价为每平方米3945元,比3月份每平方米涨了175元。

在成交量方面,4月份商住房卖了9607套,二手住宅成交了2897套。

伴随着成交量的放大,受国家房地产调控政策影响,开发商新房上市速度也在加快。4月份,本市商住房新投放量也创出了今年以来的新高。

统计显示,4月份郑州市区批准预售商住房面积达到69.4万平方米,投放了7542套商住房,但是郑东新区竟然没有新房源投放。

4月份商品住宅投放情况

区域	套数	面积(m ²)	均价(元/m ²)
全市	7542	694396	5422
金水区	2318	175300	6581
经开区	1756	210349	4720
中原区	1326	116380	3322
二七区	1063	90958	5682
惠济区	785	78150	7690
管城区	294	23258	4907

4月份商品住宅已售情况

区域	套数	面积(m ²)	均价(元/m ²)
全市	9607	887895	5009
金水区	4405	424789	4938
中原区	1703	148557	4971
管城区	1251	85193	5204
二七区	1020	80326	5545
郑东新区	735	88596	5206
惠济区	428	52489	4308
经开区	65	7947	4463