

今日友情提醒

华泰证券(601688)首发机构配售股份23536.8275万股上市流通

万顺股份(300057)首发机构配售股份1060万股上市流通

浪莎股份(600137)定向增发机构配售股份2640万股上市流通

海螺水泥(600585)定向增发机构配售股份31075.4193万股上市流通

龙元建设(600491)定向增发机构配售股份8500万股上市流通

公告速递

(002045)广州国光 5月28日举行网上接待和沟通活动。

(000423)东阿阿胶 鉴于国内毛驴的存栏量逐年下降,驴皮资源日趋紧张,导致原料收购价格不断上涨,东阿阿胶从2010年5月24日上调5%阿胶块产品出厂价。

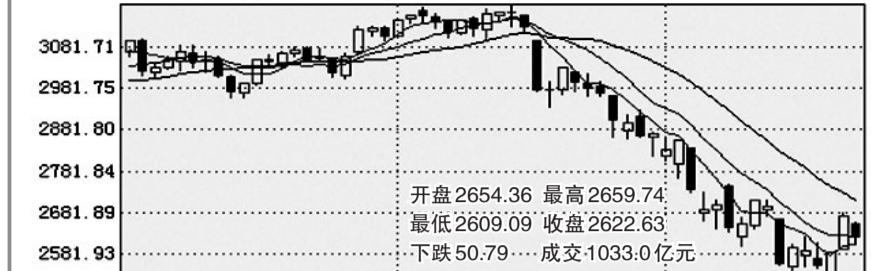
(000731)四川美丰 2010年5月24日收到中国证券监督管理委员会批复,核准公司公开发行6.5亿元可转换公司债券。该批复自核准发行之日起6个月内有效。

(000983)西山煤电 2009年度权益分派方案为:每10股送红股3股,派2元人民币现金(含税)。股权登记日为:2010年6月1日,除权除息日为:2010年6月2日。

(002243)通产丽星 2009年度利润分配方案为:每10股派1.2元人民币现金(含税)。股权登记日为:2010年5月31日,除权除息日为:2010年6月1日。

1:2.5成倍放大资金 提供炒股资金快 咨询热线:400-6676-898

沪综指日K线图



深成指 开盘10539.41 最高10545.54 最低10304.84 收盘10365.22 下跌254.90 成交740.9亿元

地产、金融等权重股拖累 大盘低开低走

市场人气明显低迷,成交量明显萎缩,显示市场较为谨慎,后市大盘将二次探底,建议投资者在大盘没有止跌以前不要轻易介入。

联合证券 后市大盘将二次探底

沪深两市周二低开低走,在地产、金融等权重股的拖累下一路震荡走低,最终上海综合指数跌1.90%,深圳成指下跌2.40%,将周一的大跌去了一半。从盘面上看,有9只股票涨停,涨停家数较上一日大为减少,下跌股票超过1300家。市场人气明显低迷,成交量明显萎缩,显示市场较为谨慎,后市大盘将二次探底,建议投资者在大盘没有止跌以前不要轻易介入。

广发华福 注意调整持仓结构

周二两市股指双双低开,随后呈现震荡下行走势,量能同比周一有所萎缩。多数个股跟随大势调整,其中房地产板块跌幅居前,保险、券商、钢铁、煤炭石油等板块抛压也比较大,传媒、黄金和医药类股强于大势。技术上看,股指连续两日大幅反弹后有所休整,目前仍维持在短期均线上方运行,投资者可关注后续成交量情况,操作上注意调整持仓结构。

世基投资 密切关注2650点得失

展望后市,大盘连续两日反弹过后,短线获利筹码的涌出和前期套牢盘的出局对反弹构成较强压力,上方2700点的前期整理平台是阶段性成交密集区,也对多头构成威胁。技术上从沪指60分钟时K线图走势分析,本次反弹中股指自4月下旬以来首度触及60分钟均线,也正是该线引发了技术上的回落整理,目前该均线已下落到2650点附近,因此建议投资者密切关注2650点的得失。

沪市A股行情表 (5月25日)

Table with columns for stock code, name, opening price, highest price, lowest price, closing price, change, and volume. Lists various A-share stocks and their performance on May 25th.

Table with columns for stock code, name, opening price, highest price, lowest price, closing price, change, and volume. Lists various A-share stocks and their performance on May 25th.

Table with columns for stock code, name, opening price, highest price, lowest price, closing price, change, and volume. Lists various A-share stocks and their performance on May 25th.

Table with columns for stock code, name, opening price, highest price, lowest price, closing price, change, and volume. Lists various A-share stocks and their performance on May 25th.

Table with columns for stock code, name, opening price, highest price, lowest price, closing price, change, and volume. Lists various A-share stocks and their performance on May 25th.

今日新股申购提示

Table listing IPO applications for 凯撒股份 (Kaiser), 尤夫股份 (Yufu), 云南锗业 (Yunnan Germanium), and 胜利精密 (Shengli Precision).

今日新股上市

Table listing IPO listings for 荃银高科 (Tianyin High-tech), 康芝药业 (Kangzhi Pharmacy), 长信科技 (Changxin Technology), and 银之杰 (Yinzhijie).

基金快讯

兴业合润申赎业务如期开通

本报讯 兴业全球基金日前发布公告称,公司旗下兴业合润分级基金自5月24日起,正式开通日常申购、赎回业务,投资者可以通过场外、场内两种方式办理该业务。此外,该基金份额的跨系统转托管也将同时开通。

据了解,作为目前市场上唯一一只引入可转债投资理念的开放式分级基金,合润分级受到了投资者的高度追捧,在今年新基金募集普遍低迷的情况下,该基金首募规模逾33亿元,一度成为当时市场的亮点。 中证

本版证券评论及数据仅供参考,据此入市,风险自担。