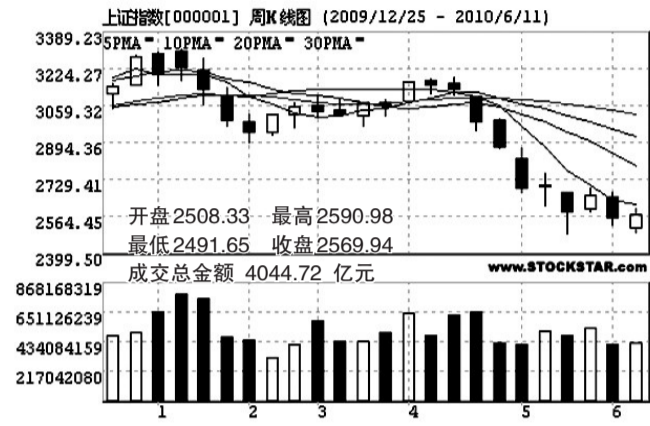


### 沪综指周K线图



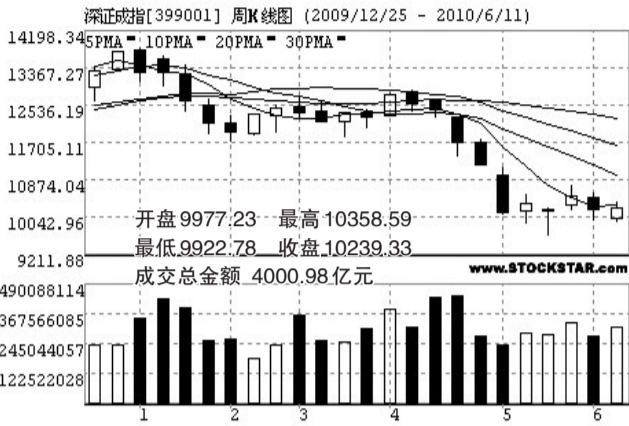
16.35



### 深成指周K线图



52.31



## 农行要上市 找准个股做维稳行情

### 本期导读

B02

上海莱士  
波段滚动操作

B03

看看以往四届  
世界杯期间  
沪深股市怎么走

B04

李志林认为  
中小盘股成股市持久热点

B05

股市底猜不着  
继续分批买进基金

### 世基投资

#### 20日均线对市场非常重要

从技术上看,20日均线的争夺非常关键,5月底行情就是反弹到此处受挫而连续回落,造成了二次探底。后市该均线能否收复无论是对于市场信心的激发还是技术上的修复都极为重要,因此投资者要重点关注。另外,节假日期间国内外政策动向和消息面也应加以留意。

#### 节后关注量能指标变化

总体来看,由于节日情结,沪深股市周五交投出现了继续萎缩的态势。而对于节后市场,我们建议投资者关注量能指标的变化和宏观经济政策变化。操作上建议投资者远离次新高价股,逢低关注低估值且中期业绩继续向好的品种。

### 森洋投资

#### 节后大盘有望震荡向上

昨日是端午节前最后一个交易日,大盘的再度缩量表明了主力资金无心恋战,盘面上个股呈现涨跌互现的局面。从技术上分析,短期大盘受制于20日均线的压制,20日均线被称为市场的生命线。伴随着指标股的逐步企稳,预计节后大盘有望顺利突破20日均线的压力,走出震荡向上的行情。

#### 市场双底形态已经逐渐清晰

目前市场的双底形态已经逐渐清晰,由于下周前3天A股市场将会休市,外围股市的不确定性和投资者担心长假期间加息的忧虑使得市场观望情绪占据上风。但伴随着5月份宏观数据的出台,市场2500点的底部区域特征将得到越来越多的投资者认同,下半年的中国股市将走出价值回归行情。

### 联讯证券

#### 农行上市之前股指不会大跌

从技术面来看,上证综合指数和深证成指日K线KDJ技术指标形成金叉,股指短线还有上涨要求。而中小板指数周K线KDJ技术指标金叉即将形成,一旦形成有望迎来中线上涨机会。农行上市之前基于政策因素,股指不会大跌,大涨的基础也不具备,因此给投资者波段操作提供了大好的机会。

#### 以时间换空间的可能性较大

本周大盘缩量反弹,这种缺乏成交量的温和反弹注定大盘较难形成持续性上冲行情,短线市场机会仍在蓄势回落的中小市值股中,因此未来大盘出现以时间换空间的温和反弹可能性较大,建议投资者乘回落之机继续逢低吸纳。

### 九鼎德盛

### 恒基投资

### 宁波海顺

### >>> 声音

经济刺激政策退出将主要取决于国内情况。

——中国人民银行行长周小川6月5日在接受中国证券报记者独家专访时表示

后危机时代全球直接投资将更多流向新兴经济体,中国已经成为吸引外国直接投资排名世界第二的国家,吸引外资数量仅次于美国。

——全国社保理事会理事长戴相龙6月10日在出席“第四届中国企业国际融资洽谈会”时表示

今年我们准备投入7000亿元到高速铁路的建设中来,计划新线投产4613公里。

——在日前召开的2010中国(长春)国际轨道交通与城市发展高峰论坛上,铁道部总工程师、中国工程院院士何华武表示

房地产调控的目标是实现“软着陆”,全年信贷增长不会与年初目标有太大出入;预计加息将适当放缓,但不排除再次提高存款准备金率的可能性。

——中国银行行长李礼辉近日在接受中国证券报记者独家专访时表示

广东省已经制定了以高端新型电子信息产业、新能源汽车产业、半导体照明产业为主导的战略性新兴产业培育规划,并将每年拿出百亿财政资金支持战略性新兴产业的发展,未来广东将全面推动科技金融合作,积极引导风险投资、银行等机构投资者战略性新兴产业。

——广东省副省长宋海在“第十二届中国风险投资论坛”上表示

A股银行股已经接近历史估值低点,估值继续下降的空间非常有限,随着货币政策及经济前景的进一步明朗,银行股存在很大的上行空间。

——6月8日,交通银行副董事长、行长牛锡明在交通银行股份有限公司配股发行网上投资者交流会上说

本月18日之前,地方政府申报方案,接下来相关部门会根据申报情况确认试点区域和个数,力争本月25日前确认名单,下个月开始试点。

——国家广电总局科技司司长王效杰6月8日向记者证实了三网融合方案敲定的消息

预计央行将在第三季度进行首次加息,年内将进行两次27个基点的加息。

——摩根大通中国首席经济学家王黔6月8日表示

#### 端午节休市安排

本报讯 根据沪深证券交易所通知,沪深股市6月14日(星期一)至6月16日(星期三)为节假日休市,6月17日(星期四)起照常开市。6月12日(星期六)、6月13日(星期日)为周末休市。  
祝广大股民朋友节日快乐!

## 交银施罗德:市场已显底部特征 长期布局机会或已显现

本报讯 6月份以来,A股市场一直在2500~2600点震荡,对此,交银施罗德主题优选基金拟任基金经理史伟先生表示,A股跌到当前位置,已初步具备一些底部特征。2010年,市场在折腾了一段时间后,或将给投资者带来一定的投资机会。

史伟分析指出,当前市场已经显现出四大底部特征。第一,2010年以来的股市调整,不像2007年10月份从6000点以上开始下调的情形,股市调整前的股指就不算很高,在这种

“半山腰式”的调整下,沪深300下跌幅度却已达到24%,应该说跌幅已经很深。第二,从当前估值水平来看,估值已经跌到15倍左右,动态市盈率已与2008年1664点的时候相差不多,所以说从估值的角度来看,对市场已有一定的支撑。第三,据观察,目前机构和个人投资者的仓位普遍都已经显著降低,在一个仓位不高的情况下,进一步杀跌的动力应该不是特别强。第四,可以看到的是,近期市场呈现出比较明显的恐慌性抛盘,这在上周尤其明显。

正如投资大师巴菲特的名言——当别人恐慌的时候我贪婪,当别人贪婪的时候我恐慌。史伟建议,在当前市场已经恐慌的阶段,理性的投资者就没有必要再恐慌了。

“当然,出现底部特征并不一定意味着短期一定见底,也不一定意味着短期一定反弹,但价值型的投资机会的确已经显现。特别是,很多行业和企业价值绝对不会因为股市下跌而改变,当前可布局一些长期性的投资机会。”史伟说。

证时

本周刊所有证券、基金、彩票评论及数据仅供参考,据此入市,风险自担。