

形象广告



中原游闲文化领跑者

TAHITI
清华·大溪地
新城邦·汤泉居·欢乐谷

中原西路3600亩休闲人居新城邦 纯正地中海风情墅质院落
巨著呈阅

北纬35度的世界观

以地中海的名义
谨献中原闲贵阶层的“生活艺术”

同在北纬35度,同一种生活追求
从地中海到清华·大溪地
地图上仅有8厘米,郑州清华园用了13年

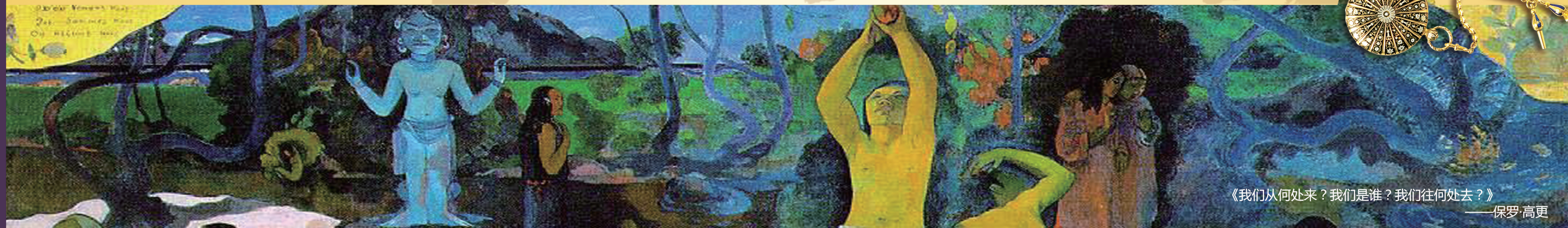
在法国默默无闻的印象派画家保罗·高更
在南太平洋的塔希提岛找到创作灵感一举成名
开辟了欧洲闲贵度假新视界

清华·大溪地,源自高更的塔希提
将艺术之美赋予地中海风情建筑
2010郑州清华园倾力打造
中原闲贵高尚生活由此开启



双拼、联排、多层电梯洋房恭迎阁下鉴赏,居停清华·大溪地 >>

【舰母规模:3600亩休闲人居新城邦//核心地脉:郑州西区、高新区、荥阳新区黄金接壤处,轨道价值升值潜力无限//网络交通:郑西高铁、地铁、高速、BRT近在咫尺,10分钟畅达全城//天然绿肺:五大天然公园环簇,尽享生态自然//经典建筑:纯正地中海风情围合庭院,历久弥新的建筑表情//稀贵庭院:溪境闲院,温泉入户,私属汤池,贵族原乡//时尚休闲:中原要都,80000m²大海啸浴场/50000m²阿尔卑斯温泉/50000m²宽巷子休闲街/30000m²休闲度假酒店//实力品牌:郑州清华园扛鼎力作,中原游闲文化领跑者】



《我们从何处来?我们是谁?我们往何处去?》

——保罗·高更

VIP专线: +86-371-65006661/6669

项目地址:郑州市中原西路与庄公路交汇处 接待中心:中原西路与庄公路交汇处北2000米 投资商:郑州清华园房地产开发有限公司 规划设计:英国UK.LA太平洋远景/美国KAS 营销顾问:深圳众厦 平面推广:FREG | 费雷格

郑州清华园 十三年企业品牌联合阵容

