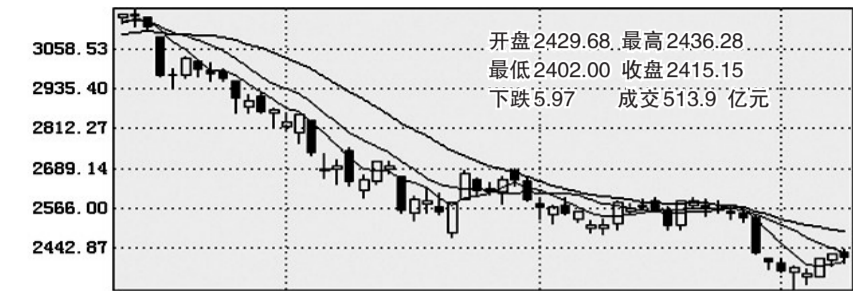


沪综指日K线图



深成指 开盘9528.26 最高9585.37 最低9436.40 收盘9465.80 下跌19.63 成交526.1亿元

晚报股民俱乐部  
周六举行报告会

时间:周六上午九点半  
主讲内容:农行上市对大盘的影响  
主讲人:卢培天  
地址:郑州市黄河路与文化路交叉口东50米中孚大厦2楼国都证券

本版证券评论及数据仅供参考,据此操作,风险自担。

公告速递

- (300043)星辉车模 预计2010年1月1日~6月30日净利润1757万元~1970万元,同比增长65%~85%。
- (002147)方圆支承 预计2010年1~6月归属于母公司所有者的净利润比上年同期增长90%~110%。
- (000007)ST零七 2010年1月1日~6月30日净利润约80万元,同比下降97.48%。
- (000928)中钢吉炭 预计2010年1月1日~6月30日净利润为10万元~60万元,同比减少98.18%~89.09%。
- (000911)南宁糖业 预计2010年1月1日~6月30日净利润7534.0万元~9417.5万元,同比增长100%~150%。
- (000558)莱茵置业 预计2010年1月1日~6月30日净利润约4000万元,同比增长50%~100%。

10日均线得而复失  
调整风险加大

浙商证券 目前处于构筑底部阶段

周四沪深两市继续维持窄幅震荡格局,盘中上证综指曾一度回落至2400点附近,受到5日均线支撑而展开回升,而沪指也始终突破不了10日均线的压制。从盘面来看,有色金属、生物医药、汽车制造以及酒店旅游类股票表现较为活跃。总体来讲,市场目前处于构筑底部阶段,7月份行情还是可以期待的。

联讯证券 反弹需要成交量的配合

从周四盘中看,场内多空筹码基本平衡,买卖行为几乎对消,但是从场外资金的介入情况看,暂时还看不出有明显的进场迹象。权重板块未能继续活跃,这也是制约股指再次出现大幅上涨的原因之一。对于后市,股指要进一步反弹需要成交量的配合,而且需要尽快脱离2430~2450点的制约,否则,大盘有再次探底的风险。

森洋投资 有再度陷入调整的风险

综合来看,周四大盘10日均线得而复失,成交量也出现一定程度的萎缩。目前股指处于5日、10日均线夹板之中,再次面临短择方向的选择,虽然尚不能断言反弹已终结,但调整的风险在加大。建议投资者对近期已有较大反弹的个股择机减仓,若5日均线击穿,股指有再度陷入调整的风险,要谨慎操作。

1:2.5成倍放大资金  
提供炒股资金  
咨询热线:400-6676-898

黄金操盘线:不割肉,巧解套!

大盘一跌再跌,股民账户严重缩水。反而涨59.61%,不换股、不割肉轻松解套。操盘线,已成为弱势行情下股民的解套法宝。而一旦反弹走势确定,大盘操盘线也会第一时间发出B点买入信号,提示空仓的股民进场,把握住最佳建仓良机。近期,软件已经监测到主力资金持续四天流入,走强迹象明显,股民朋友可立刻拨打电话:400-811-8658免费领取一套主力版软件,止损、解套。待软件发出B点,抢反弹大赚一把握。

眼下,不少股民被套已经超过30%,随着大盘继续探底,账面资金越来越少。但是按照操盘线“资金复位解套法”:B点买入、S点卖出波段操作的股民,却趁着两次小幅反弹的机会,成功解套。方法非常简单:以国投新集(601918)为例,在09年8月以22.35元买入被套,持股到2010年4月已亏损29.7%,但是按照操盘线买卖,避开下跌只抓上涨波段,

Table with multiple columns: 沪市A股行情表 (7月8日), listing various stocks with columns for code, name, opening price, highest price, lowest price, closing price, change percentage, and volume. The table is organized into several sections for different market segments.