

今日上市新股

(002444)巨星科技,发行价格:29.00元 (002445)中南重工,发行价格:18.80元 (002446)盛路通信,发行价格:17.82元 (002447)壹桥苗业,发行价格:28.98元

今日友情提醒

(002387)黑牛食品 670万股网下配售 股份上市日 ST珠江、山东威达、方大炭素、中电电气召开股东大会

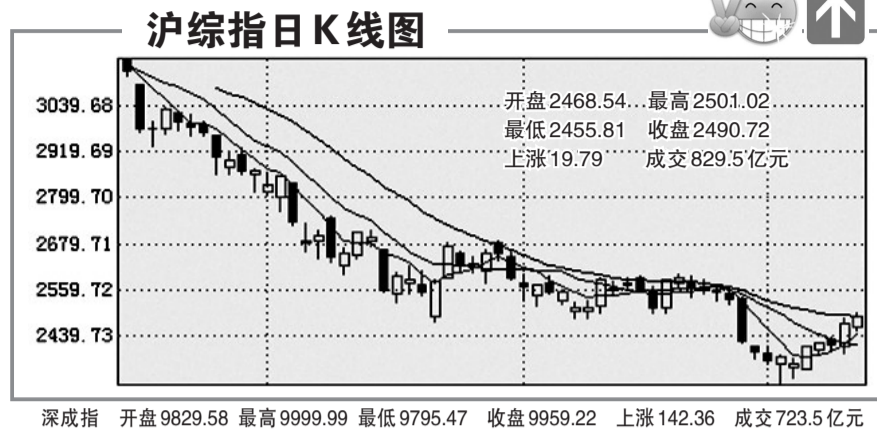
基金快讯

中海货币自即日起正式发行

本报讯 记者从中海基金公司了解到,中海货币基金自7月13日至7月23日正式发行,托管行为工商银行。届时,投资者可通过中海基金网上直销或工行、农行等代销机构认购。据悉,该基金发行期仅为9个工作日,这一发行期在近期新基金发行中并不少见。

根据银华数据最新统计显示,截至7月2日,成立已满半年的399只偏股型基金平均亏损18%。与之相对应的是,全部61只货币基金(A、B级)则整体实现正收益,在此“冰火两重天”的背景下,货币基金作为资金“避风港”的效应进一步显现。 中证

1:2.5成倍放大资金 提供炒股资金快 咨询热线:400-6676-898



深成指 开盘9829.58 最高9999.99 最低9795.47 收盘9959.22 上涨142.36 成交723.5亿元

小阳线上攻 基本收复20日均线

对于大盘未来的行情走势,我们认为投资者更多的需要关注即将发布的CPI。

南京证券 30日均线附近面临震荡 由于短期各个板块已经轮涨完毕,后续上涨动能已有所衰减,预计大盘在30日均线附近仍将面临反复震荡。因此建议投资者对于手中持有的反弹幅度较大的个股,应逢高减仓。而对于中期业绩预增、前期调整比较充分的一些强势个股,逢低仍然可以继续关注。

金证顾问 短线有望保持强势格局 从技术上看,昨日股指继续反弹,小阳线上攻,沪综指基本收复20日均线,而量能并未萎缩,市场做多氛围仍较为浓厚,短线市场有望继续保持强势格局。

国诚投资 关注即将发布的CPI 对于大盘未来的行情走势,我们认为投资者更多的需要关注即将发布的CPI,如果CPI走低,预示着央行的“数量型”调控政策将告一个段落,流动性将“由严走向适度宽松”,在此驱动下市场将迎来反弹。

公告速递

- (002391)长青股份 500万股网下配售股票2010年7月16日上市流通。 (000831)*ST关铝 预计2010年1月1日~6月30日归属于母公司所有者的净利润-7500万元至-8000万元。 (300078)中瑞思创 预计2010年1月1日~6月30日净利润3600万元~4170万元,同比增长85%~115%。 (000617)石油济柴 预计2010年1月1日~6月30日净利润约-452万元。 (002043)兔宝宝 2010年上半年每股收益0.07元。 (000636)风华高科 预计2010年1月1日~6月30日净利润为11000万元~12000万元,同比增长6111.18%~6675.83%。 (002185)华天科技 预计2010年1~6月实现的归属于母公司所有者的净利润为5900万元~6100万元。 (000545)吉林制药 预计2010年1月1日~6月30日净利润为-220万元左右。 (000502)绿景地产 预计2010年1月1日~6月30日净利润约-2700万元。 (002313)皖通科技 2010年上半年每股收益0.21元。 (000595)西北轴承 预计2010年1月1日~6月30日净利润约-6600万元。 (002164)东力传动 2010年上半年每股收益0.27元。 (000897)津滨发展 预计2010年1月1日~6月30日净利润为3500万元~4000万元,同比增长304.17%~361.9%。

沪市A股行情表 (7月12日)

Table with columns: 代码, 名称, 开盘价, 最高价, 最低价, 收盘价, 涨跌幅(%), 成交量. Multiple columns listing various stocks and their performance.

本版证券评论及数据仅供参考, 据此入市,风险自担。