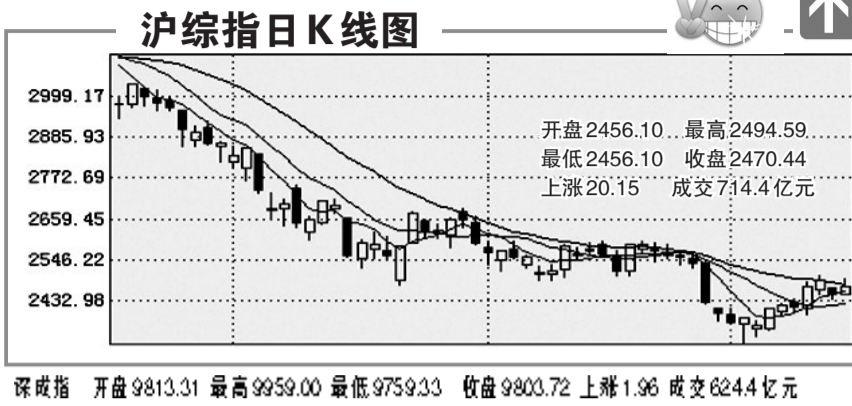


长城证券 基金专栏 近期固定收益类基金投资策略 5月份中债国债总指数上涨0.64%,中债企业债总指数上涨0.51%,开放式债券型基金加权平均跌幅为-0.19%...



农行今日登陆A股 本报讯 今天,农行网上资金申购发行的103.1亿股,开始上市交易。这也标志着最后一家大型国有银行正式登陆A股市场。

冲击2500点未果 总体来讲,市场短期震荡蓄势之后仍将继续回升,投资者可关注新能源、有色金属、上海本地股三大板块。

浙商证券 短期震荡之后仍将继续回升 周三市场冲高回落,很大程度上是因为周四农行上市引发投资者担心,而周四也是6月份经济数据公布的敏感日子...

湘财证券 市场或将继续向下寻求支撑 从大盘的30分钟K线分时图来看,股指短期反弹或已完成。建议投资者保持仓位的灵活性以防市场短期的波动...

北京首证 关注农行上市后的表现 周三沪指再次冲击2500点关口未果,最终仍收于20日均线下方,全天走出了冲高回落走势。市场对农行上市后带动大盘上涨存在一定心理预期...

公告速递 (300036)超图软件 预计2010年1月1日~6月30日净利润450万~500万元,同比增长217.62%~252.91%。

(002114)罗平锌电 预计2010年上半年实现的归属于上市公司股东的净利润将亏损13700万~14000万元。

(000839)中信国安 预计2010年1月1日~6月30日归属于母公司所有者的净利润约17000万元,同比下降50%~100%。

长城证券郑州营业部 马捷 电话:0371-60232025

1:2.5成倍放大资金 提供炒股资金快 咨询热线:400-6676-898

Table with 5 columns: 代码, 名称, 开盘价, 最高价, 最低价, 收盘价, 成交量. Includes sub-sections for 沪市A股行情表 (7月14日) and 沪市B股行情表.

Table with 5 columns: 代码, 名称, 开盘价, 最高价, 最低价, 收盘价, 成交量. Continuation of market data.

公告速递 (300036)超图软件 预计2010年1月1日~6月30日净利润450万~500万元,同比增长217.62%~252.91%。

本版证券评论及数据仅供参考, 据此入市,风险自担。

Table with 5 columns: 代码, 名称, 开盘价, 最高价, 最低价, 收盘价, 成交量. Continuation of market data.