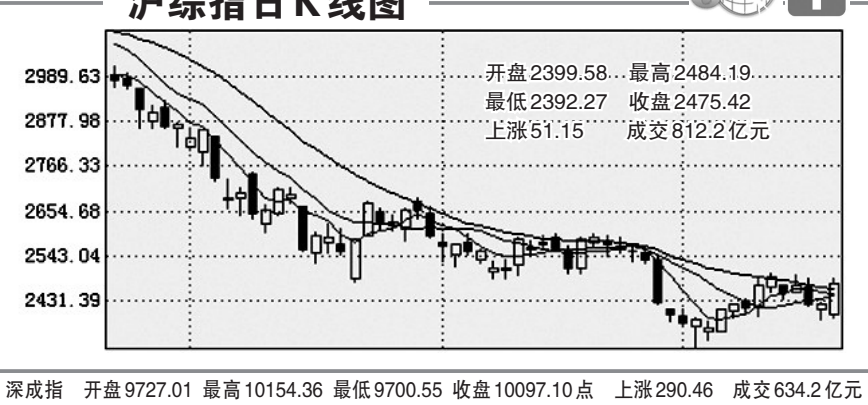


即日起7月31日,凡固定电话、手机号、车牌号、身份证尾号为61或8的读者,144元订一份全年《郑州晚报》,将可能获得61倍或8倍的惊喜。咨询电话:67659999

创刊·改版季 每年五、六、七 创刊61年 改版8年

2010年7月20日 星期二 主编 卢培天 校对 李悦 版式 王小羽

沪综指日K线图



深成指 开盘 9727.01 最高 10154.36 最低 9700.55 收盘 10097.10 点 上涨 290.46 成交 634.2亿元

今日新股申购提示

郑煤机
申购代码:780717
发行价格:20元

今日上市新股

(002454)松芝股份,发行价格:18.20元
(002451)摩恩电气,发行价格:10.00元
(002452)高盟集团,发行价格:25.88元
(002453)天马精化,发行价格:14.96元

今日友情提醒

中国神华10派5.3元(含税),红利发放日
吉林敖东10派2元(含税),除权日
南京新百10派1元(含税),除权日
粤高速A10派1元(含税),除权日
长江电力10转增5派3.7027元(含税),除权日
兖州煤业10派2.5元(含税)除权日
北京银行10派1.8元(含税),除权日
泸州老窖10派7.5元(含税),除权日
中储股份、江淮汽车、栖霞建设、鄂尔多斯、棕榈园林、冀东水泥召开股东大会

本版证券评论及数据仅供参考,据此操作,风险自担。

1:2.5成倍放大资金 提供炒股资金快 咨询热线:400-6676-898

公告速递

- (300079)数码视讯 2010年上半年每股收益0.67元。
(002284)亚太股份 2010年上半年每股收益0.29元。
(002308)威创股份 2010年上半年每股收益0.18元。
(002137)实益达 2010年上半年每股收益0.07元。
(000713)丰乐种业 2010年上半年每股收益0.3084元。
(002406)远东传动 2010年上半年每股收益0.67元。
(002384)东山精密 2010年上半年每股收益0.29元。
(002394)联发股份 540万股网下配售股票2010年7月23日上市流通。

蓝筹股轮动 题材股活跃 股指兵临2500点城下

国投投资 再回震荡上扬格局

在经过两个交易日的短暂调整后,昨日股指利用大幅低开完成短期调整,股指低开高走,走势极为强劲,彰显出多头主力做多底气十足,沪指单日攻克5日、10日、20日短期均线,再次兵临2500点城下。从盘面上看有一个明显特征,权重起舞,蓝筹股轮动,题材股活跃,预计股指将再次回归震荡上扬格局。

金证顾问 注意2500点压力

从技术上看,昨日沪指中阳线突破短期均线系统,站上20日均线,走势强于预期,后市或有进一步反弹的潜力,不过投资者仍需关注2500点的压力。

基金快讯

中银价值基金昨日正式发行

本报讯 昨日,随着中银基金管理公司的第十只基金产品中银价值基金开始发行,目前已经有11只新基金在各大销售渠道进行销售。中银价值基金属混合基金中的灵活配置型,股票投资比例占全部资金的30%-80%,债券资产占基金资产的0-65%。

世基投资 关注战略新兴产业

我们依然认为,大盘将迎来新一轮中级反弹行情,后期应关注能否突破2500点上方的压力区。由于媒体报道新兴产业促进政策最快将于下月出台,加上调结构主要依靠新兴产业转变经济增长方式,我们建议投资者重点关注新兴产业板块相关个股。

Table with columns: 代码, 名称, 开盘价, 最高价, 最低价, 收盘价, 涨跌幅(%), 成交量. Contains market data for various stocks.

Table with columns: 代码, 名称, 开盘价, 最高价, 最低价, 收盘价, 涨跌幅(%), 成交量. Contains market data for various stocks.

Table with columns: 代码, 名称, 开盘价, 最高价, 最低价, 收盘价, 涨跌幅(%), 成交量. Contains market data for various stocks.