

房源预售许可证【(2010)荥房管预字第034号】

清华·忆江南  
【自然生活是你的权利】

空中Villa  
清华·忆江南二期升级高端力作

★2010年《郑州晚报》等三家城市主流媒体联合关注楼盘★

# 解析清华·忆江南二期升级高端力作 空中villa的四大价值密码

## 新政之下资源性物业价值凸显

空中villa:清华·忆江南二期升级高端力作,源于玉玺园、龙心园洋房顶层阁楼复式,占据社区19米落差坡地景观最高点,拥有低密度别墅级生活享受的同时,以更开阔的视野饱览全区景观。兼具挑高阁楼、空中花园、百变户型的独特设计,采光、通透性更好。

4月楼市新政出台以来,全国各大城市深受影响,与市场相悖的是,清华·忆江南5月以来销量直线上涨。凭借活水、真山、好温泉的三大稀缺天然优势,清华·忆江南倡导的“亲近山水,拥抱自然,品味悠闲”的休闲生活方式得到了市场的极大认同。进入7月以来,在原有丰富户型配比的基础上,清华·忆江南重磅推出二期升级高端产品——空中villa。一经推出,即受到了市场的热烈追捧,更是得到了以《郑州晚报》为代表的三大城市主流媒体的联合关注。

空中villa究竟魅力何在?现在为你一一解读。

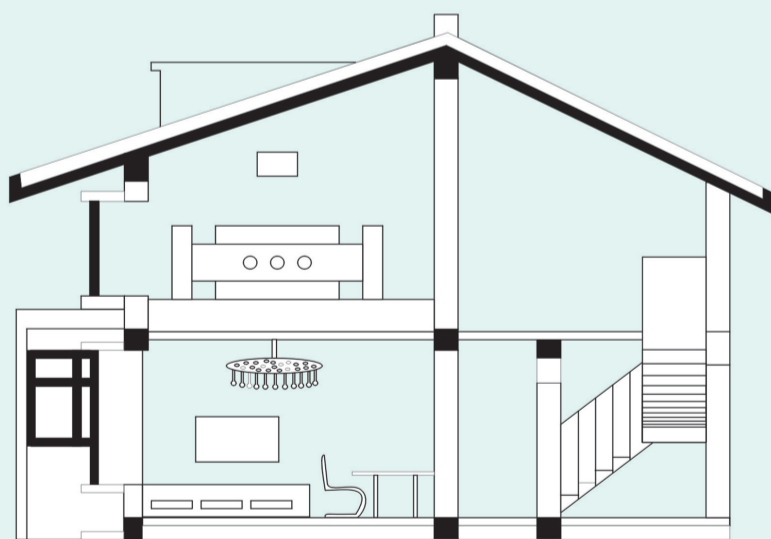


示意图

### 景观价值揭秘: 不可再生的活水真山

郑州是一个缺少山水风景的城市,因此有人认为清华·忆江南的山水景观太过奢侈。的确,在社区5000亩的浩瀚版图中,有3000亩自然山林,500亩伴山湖泊,还有上万平米的江南春温泉配套,真正用于建筑的土地还不足1/5,社区外便是万亩黄河湿地围绕。这样的山水风景组合,这样的超低密度洋房生活,在中原地区实属罕见。

清华·忆江南整体地势呈现了坡地景观的效果,而空中villa更是占据了19米落差原生坡地地势中的最高点,同时也是视野景观最为开阔的位置。站在空中villa的360度观景露台上,东西南北四个方向分别呈现了四种不同的景观享受。向东,黄河湿地一览无遗,蓝天、白云、飞鸟、浅草相映成趣,视野极为开阔;向南,社区500亩的伴山湖、一期枇杷岛的别墅风景尽收眼底;向西,二期成熟坡地景观、江南春温泉的无限美景跳入眼帘;北面则是3000亩的自然山林,源源不断向社区输送鲜氧的同时,也向生活展开了壮阔的自然画卷。



示意图

### 户型价值揭秘: 无限创意的灵动空间

空中villa户型最大的特点,除了独特的坡顶设计、别致的窗台,彰显独一无二的生活情趣外,多款户型免费赠送的大面积露台更是增添了户型的经济性、实用性和舒适性。不仅如此,空中villa同样以超高性价比赢得了客户的青睐。空中villa除常规赠送一半阳台面积以外,更有超大露台免费赠送使用权,30~50平米的露台空间可以布置成空中花园、阳光瑜伽房或棋牌室等等。总之在充分满足舒适居家生活需要的同时,空中villa又增添了无限的生活休闲娱乐情趣,种种空间创意让生活格调从此与众不同。以龙心园02栋某经典户型为例,其建筑面积为109.73平米,而业主的实际使用面积则为159.73平米,赠送使用权的露台面积多达约50平米。

房源	建筑面积	赠送露台面积	总价	优惠后总价	首付	月供(30年)
龙心园02栋 顶层复式	109.73m <sup>2</sup>	约50m <sup>2</sup>	469644元	450859元	135859元	1606元

(价格有效期和优惠有效期截止到8月31日)

一位细心的业主在看了房源价格表后,算了这样一笔账,以这个房源469644元的总价计算,优惠后总价450859元,首付仅有135859元,而按照实际使用面积159.73平米计算,每平方米均价竟不超过3000元,这个价格甚至还不足郑州市中心主流房价的1/2。