

短线黑马

海亮股份(002203)



公司铜陵项目的建设具有很好的地域优势,有利于降低公司成本。二级市场上,该股周五跳空高开,在资金的追捧下短线快速封于涨停,成交量也随之放出,后市仍有冲高动能,可重点关注。 中投证券

金证顾问

东方宾馆(000524)

二级市场上,该股作为亚运概念的龙头股,近期走势极为强劲,连续数日收阳,并获得了不错涨幅。目前多条均线已昂首向上,增量资金逐步介入,市场做多氛围日益浓厚,加之重组预期将进一步提振股价,后市该股有望持续走强,迭创新高,投资者可重点关注。

北京首证

大洋电机(002249)

公司主要产品包括风机负载类电机、洗衣机电机、直流无刷及高效节能智能电机,其中风机负载类电机对公司收入和利润的贡献度超过80%。二级市场上,该股近期走势稳健,量能有所放大,主力吸筹迹象较为明显。而且,该股自反弹以来涨幅相对较小,安全边际较高。

机构荐股

港澳资讯

郴电国际(600969)

公司是我国首批大型地方电力和独立配电网企业,其所在的郴州地区小水电资源丰富,具有小水电的先天优势;水电资源作为可再生资源开发利用正日益受到国家相关政策的大力支持。二级市场上,该股周五盘中拉升,量能有所放大,后市可关注。

平安证券

新海宜(002089)

3G后续补网及三网融合下的FTTx建设热潮促使配线行业景气延续,市场将在2010年呈现供不应求的格局;公司新增机柜产能预计2011年上半年达产,届时将极大缓解产能压力。二级市场上,该股随大盘连续走高,后市仍可关注。

重点财经

现代制药(600420)

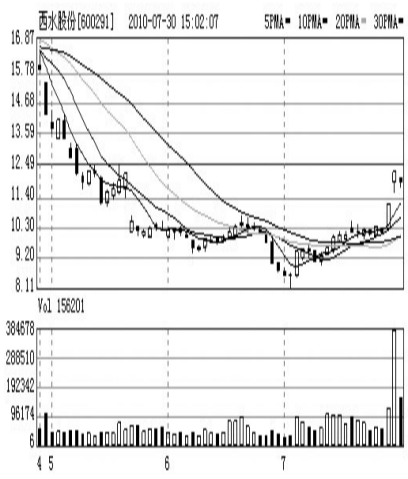
2010年中报显示,公司实现营业收入7.74亿元,同比增长13.98%,其中制剂和原料药销售分别增长了21.54%和12.11%。同时,公司今后作为国药体系内重要的生产及研发转化基地,后续具有进一步重组和整合的预期。二级市场上,该股周五午后突然爆发,带量上攻,备受瞩目。

爱建证券

广汽长丰(600991)

公司采取订单滚动制生产,根据销量与订单情况安排生产,计划到旬,因此库存控制良好。随着销量形势的明显好转,预计产能利用率有望提高16个百分点,人均产车量有望增长30%以上。二级市场上,该股连续反弹后出现缩量调整,后市可逢低介入。

西水股份(600291)



二级市场上,该股自4月12日展开调整以来,其间最大跌幅达42.6%。本周在消息刺激下放量突破60日均线的压制,周五主动缩量调整,后市仍有冲高动能,投资者可逢低介入,注意快进快出。 恒泰证券

板块扫描

物流板块

细分产业或现高增长

从物流产业的发展趋势来看,有两大产业极有可能出现爆发式增长。一是感知识别系统、射频技术等物联网的相关细分产业链。二是涌现的新兴细分产业,包括化工物流等专业的细分物流产业,也包括冷链等新兴产业。其中,化工物流由于拥有极高的安全性要求,进入门槛极高,毛利率也较为惊人。而冷链在近年来逐渐成为物流行业迅猛发展的新兴产业,过去5年,从我国农产品和食品这两类主要冷链货种的增长速度来看,农产品已进入稳定期,产量复合增长率4.5%,其中奶类产量的增速高达16.6%;食品行业则仍处于快速成长期,产量复合增速率16.7%,其中增长最快的冷鲜肉和速冻食品,增速分别达24%和17%。因此,未来冷链的细分产业将出现高成长品种。

循此思路,建议投资者密切关注两类个股。一是从事服务设备类的个股,包括中瑞思创、新大陆、大冷股份等品种。二是从事仓储、冷链业务的运输类个股,如保税科技、铁龙物流、中储股份等。 金百灵投资

个股评级

卓翼科技(002369)

公司7月30日公告2010年半年报,上半年营业总收入3.58亿元,同比增长115.8%,归属上市公司净利润3004万元,同比增长130.38%,折合每股收益0.3元。公司募投项目中深圳生产基地技改项目(更改至松岗新厂区)投资进度为96.38%,超募资金用于增加松岗产能的投资进度为100%,以上项目的预计可用时间均为9月30日。我们预计部分新设备产能会在三季度末开出,及时解决公司产能瓶颈问题,四季度营收将会更上层楼。

未来2至3年是通信终端产品快速发展的时期,而创新性需求的出现则拉动了消费电子产品的增长。公司适时扩大产能,上市募资后(目前账面货币资金5.45亿元)实力更加强大,有机会也有能力成长为一流的电子产品ODM企业。我们看好公司未来几年的快速发展,预计2010年至2012年EPS分别为0.80元、1.39元、2.01元,维持对其“推荐”的投资评级。 兴业证券

科达机电(600499)

公司上半年收入同比增长90%,毛利率改善3.7%(2Q改善6.5%),加上费用控制出色,营业利润同比大增210%,净利润因补贴收入下降增幅则为140%。上半年,新型石材和墙材机械业务合计贡献7100万收入,同比增长48%,另一新产品薄板瓷板机械则因统计纳入陶瓷机械业务项下,未披露收入数据。考虑到这三类机械产品均属资源综合利用的环保设备,下游应用的产品和工程施工标准已经明朗,已经显

现的收入增长也滞后于订单开拓,我们重申对公司这三类产品前景的看好,预计明年两年仍可实现约6亿、8亿元订单,从而提升公司机械业务的增长持续性。

公司股价目前对应2010年至2011年市盈率分别为38倍、23倍,公司清洁煤业务前景已逐步清晰,而机械业务亦出现新增长点,维持对其“推荐”的投资评级。 中金公司

教育公告招商 专栏广告 天天看到 价格更优 效果显著 本栏目信息免费在 www.totoyou.net 上同步发布 广告热线:63399000 67655128

郑州三十六中招高一新生

全面发 展 郑州市第三十六中学是一所公 办全日制寄宿高中,建校于1959年。 低进高出 现招收高一新生 电话:0371-68625365 地址:郑上路550号

今年本一本二没录取,怎么办? 学动漫 早就业 创高薪

签订内部培养就业协议 公司协助办理助学贷款 继续深造大学本科学历 培养结束留用公司上班 名额有限 额满不收 准员工培训计划火热报名中... QQ:1047169079 咨询电话:53738090 18739935533 焦老师 地址:郑州市高新区翠竹街6号国家863软件园11号楼4层

公告 搬迁告知

赵海梅同志(女,汉族,出生于1975年10月,系南阳新村街道办事处职工),你无请假手续,且无正当理由长期旷工,望你自公告之日起60日内速到单位说明情况。逾期不归,将按有关规定进行处理。 特此公告 郑州市金水区南阳新村街道办事处

国土资源行政处罚事项告知书送达公告

石建中,本局对你非法占地行为调查结束,因你躲避处罚,采取直接(委托)送达、邮寄送达方式无法送达行政处罚告知书。本局向你公告送达《行政处罚告知书》[惠国土资执告(2010)17号]和《行政处罚听证告知书》[惠国土资执听告(2010)17号],告知内容如下: 石建中: 经查,你在未取得合法批准的情况下,于2009年11月擅自在310国道北、贾鲁河东南占用郑州市惠济区老鸦陈村集体土地3272.9平方米建房的,违反了《中华人民共和国土地管理法》第二条、第四十三条、第五十九条的规定。根据《中华人民共和国土地管理法》第七十六条、《中华人民共和国(土地管理法)实施条例》第四十二条及《河南省实施<土地管理法

郑州市高中教育教学先进单位 郑州市高中艺术教育先进单位

郑州市第二十二中学 今年毕业的这届学生入高中中招平均分仅393分,在我校教师三年精心辅导下高考本科上线205人!本科上线率达33%! 欢迎郑州市区考生来校咨询、报名! 电话:63593358 63591948 市区乘322、722、723终点站即到

广告连续刊 效果会更好

晚报分类、专栏、题花、中缝 广告特推出包月优惠政策, 刊登频次高,广告价格低,传播效果好。 广告热线电话 63399000 67655128