

“亚洲股神”胡立阳 周六来郑讲课

时间:周六上午8点半 东区领票地点:紫荆山路与商城路交叉口 裕鸿国际大厦D座503室 电话:60396106 郑州晚报领票地点:陇海路与文化宫路交叉口郑州晚报大厦2楼前台

基金快讯

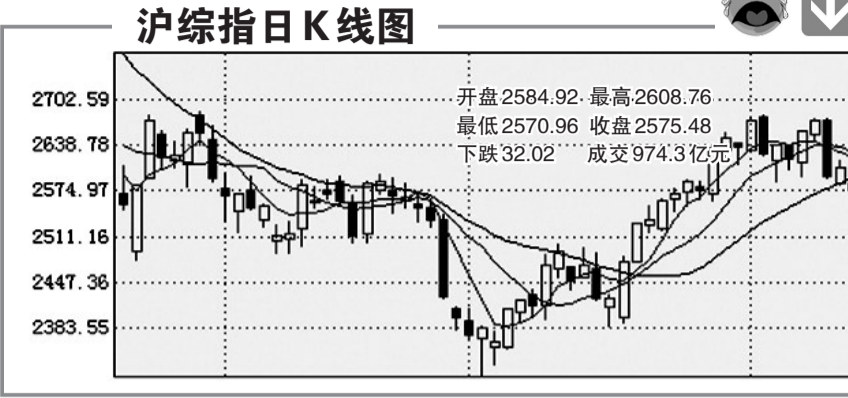
华安香港精选基金8月18日起发行

本报讯 首只专注于港股市场的QDII基金——华安香港精选基金已确定从8月18日起正式启动全国发售。与目前不少QDII基金聚焦在H股、红筹股等传统的“中国概念股”有所不同的是,该基金还将香港本地优质企业同样纳入投资范围,以更全面地分享中国经济增长的全球性“大”机会。

分析人士指出,作为一个长期、成熟、稳定的证券市场,香港市场在风险和收益上都更加稳健。而且在经济结构和证券市场结构上与A股存在互补性,能够满足内地投资者多样化资产配置的需求,降低单一市场投资风险。

本版证券评论及数据仅供参考,据此操作,风险自担。

看李旭东操作,预知大盘走势,尽在金字塔理财网 www.jztic.com



深成指 开盘10684.00 最高10899.31 最低10645.21 收盘10680.02 下跌126.61 成交945.6亿元

重要支撑层层失守 短期形势不容乐观 世基投资 调整时间和范围恐将扩大 市场目前处于一种抵抗式下跌当中。随着重要支撑的层层失守,多头的信心也开始逐步减弱,盘中反击力度变得越来越小,人气的缺失势必对行情发展产生不利影响,调整时间和范围恐将扩大。

九鼎盛德 市场短期形势不容乐观 周四沪深A股市场震荡拉锯后再度收阴,成交量基本与上日持平。从K线组合来看,上海综指已将20日生命线击破,显示市场短期形势不容乐观。

国金证券 短期维持震荡调整格局 虽然政策面不会有大的调整,但来自情绪面的影响仍将主导近期的市场,短期市场将维持震荡调整格局。由于目前短期均线对大盘形成明显的压制,投资者不可盲目抄底,应减少操作频率,耐心观察成交量的变化和热点的持续性,等待更好的交易机会。

公告速递 (000019)深深宝A 2010年上半年每股收益-0.1004元。 (000889)渤海物流 2010年上半年每股收益0.0475元。 (000920)*ST中服 2010年上半年每股收益-0.038元。

股指期货点评 冲高回落 小幅下跌 代码 总手 涨跌 结算价 IF1008 337014 -13.2 2822 IF1009 26761 -11.2 2834 F1012 2655 -17.0 2869.6 IF1103 492 -22.8 2908.4

昨日沪深300股指期货合约冲高回落,小幅下跌。其中,主力合约IF1008早盘以2822点低开,随后震荡上行,盘中受制于5日均线回落,下午2点后小幅跳水,最终以2826.8点收盘,下跌13.2点。

从技术面上看,股指期货主力合约IF1008短期勉强维持在20日均线上方,上档压力在2870点附近,下档支撑2800点,短期投资者可以以震荡偏弱的情绪对待,除非市场能有效突破并站在5日均线上方,否则多单减持。

周末学习股市实战技巧

本报讯 昨天,国内著名短线实战名家秦国安、徐文明8月14日、15日来郑讲课的消息在股民中激起强烈反响,大家都渴望与他们有一个面对面的交流,想了解、学习他们的实战技巧。

沪市A股行情表 (8月12日)

Table with columns: 代码, 名称, 开盘价, 最高价, 最低价, 收盘价, 涨跌幅(%), 成交量. Includes sub-sections for 沪市A股, 深市A股, 创业板, and 股指期货.