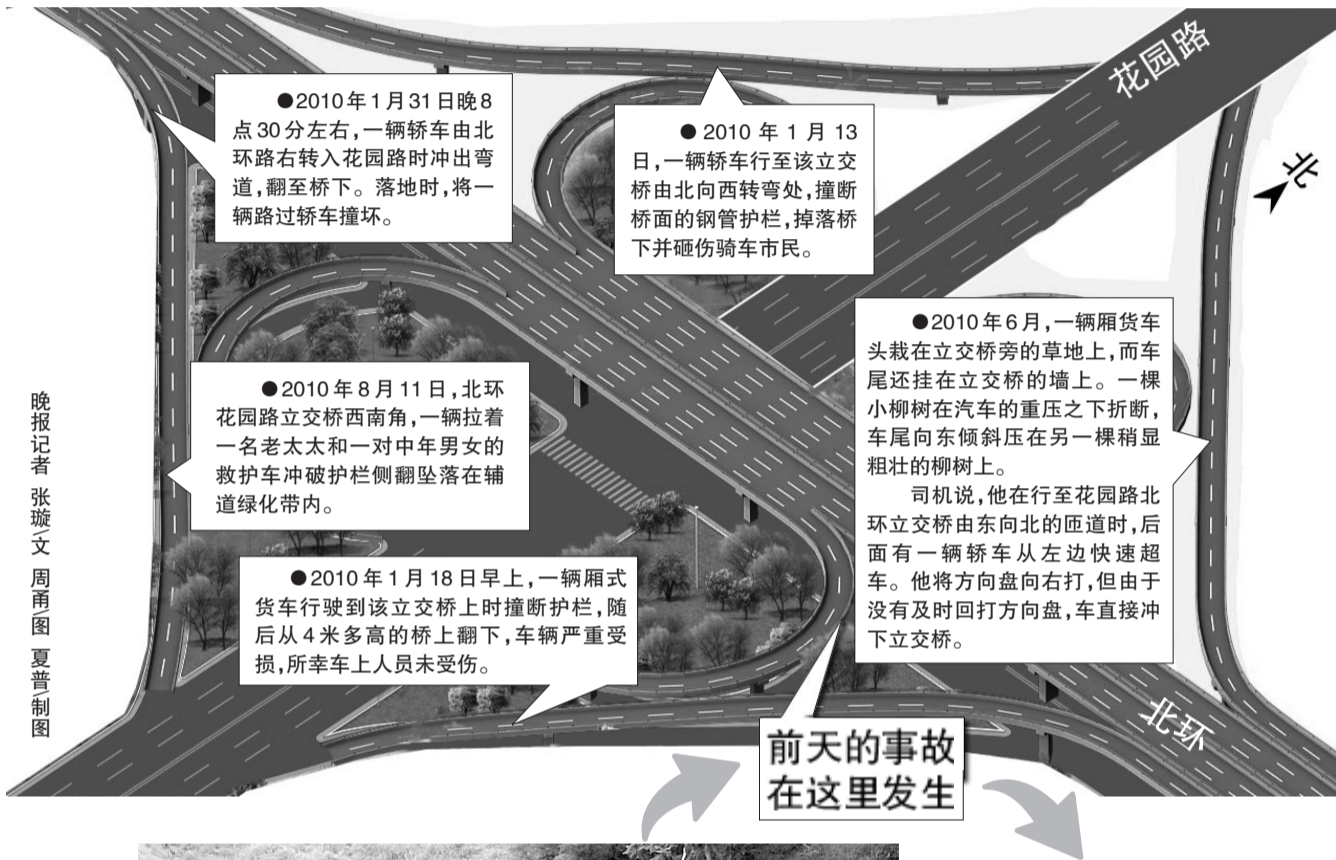


前天,一辆越野车冲下北环立交桥 这种事故本报今年曾报道过5次 花园路北环立交桥 为啥老“飞车”



晚报记者 张璇/文 周雨/图 夏普/制图



前天上午,在花园路与北环立交桥东南角的绿化带,一辆越野车车头顶着一棵直径约30厘米的树,树已拦腰折断。

越野车内空无一人,但在车玻璃上有一张纸条,上面写着一个固定电话和一个手机号码。

“也不知道这车在这儿停多久了。”北林路巡防队员段福义说,当天6点50分左右,他们巡逻到这儿,发现车的前后车牌都没有。

民警通过上面留的电话联系到了司机。

司机史先生说,当天凌晨1点多,他开车在北环立交桥上自西向东行驶到此处时,为了避让后面的一辆车,向左打了下方向,没想到连人带车冲下立交桥,车子一直撞到树上才停下来。史先生的嘴磕到了方向盘上。

凌晨没法拖车,史先生担心民警找不到他,就留下了电话方便联系。

目前事故还在进一步处理中。

这里为啥老出事

居民说:隔离栏比较矮

昨天中午,在北环立交桥东南角越野车冲下来的地方,此处的灌木丛有很明显被碾压过的痕迹。

立交桥的转弯匝道处一部分是老式的水泥石墩,高约50厘米,还有一部分是绿色的钢护栏,高约70厘米。

“光我知道这个地方出事已经五六起了,而且前不久才出了个事故。”附近的刘先生,这里已经不止一次出过事故了,可能与隔离栏比较矮有关。

在郑州市政网站上,今年3月11日“市政要闻”显示:

关于北环花园路立交桥,由于设计缺陷,4个内匝道没有护栏,造成年前3起车辆事故。3月10日下午已将高差在3米以上部位(规范要求)安装波形钢护栏,共安装波形钢护栏600米。

民警说:司机开车太快

交警一大队民警孟繁勇说,立交桥上出事故,“我觉得最大的原因可能还是车速过快”。

交警五大队民警杨华民也赞同此说法:“市区道路弯道上应该是限速每小时30公里,车速太快容易失控。”

杨华民说,弯道上绝对禁止超车的,弯道一般比较窄,出现意外时车辆在转弯时可能来不及回方向而导致冲出去,关键因素还是在驾驶员。

物理老师说:有3个原因

省实验中学的物理老师王金星说:“车辆会飞出去可能有3个方面的原因。”

第一,可能是地面光滑产生的摩擦力比较小,不足以改变原有的运动状态。

第二,车速过快。这二者加起来达到一定程度可能会导致事故的发生。

第三,弯道半径过小,在车速一定的情况下,需要的向心力较大,超过了地面提供的最大摩擦力。“最关键的原因可能还是车速。”

建议 装护栏、设限速标志……

北林路巡防队员段福义建议:8日凌晨越野车出事的地方在拐角,只有灌木丛,“最好尽快安装护栏,下面走的都是人和车,不拦一下实在太危险了。”

附近居民刘先生建议:隔离栏比较矮,“最好能加高、加固”。

民警孟繁勇建议:在每个桥口入口处都应该设置限速标志。

民警杨华民建议:设置限速标志、减速带,让驾驶员能提前减速,可能会稍微好点。

提醒



驶入弯道提前减速

杨华民说,汽车在驶入弯道或者斑马线时,驾驶员最好提前减速,这样才能有效保护自己。

“有的驾驶员可能是疲劳驾驶,或者吸烟、打电话等,一手操控方向盘,很容易引起事故。”杨华民说,车内乘客也应尽量避免和驾驶员交谈分散其注意力。