



今日友情提醒

(002431)棕榈园林 600万股网下配售股份上市日  
(002430)杭氧股份 1420万股网下配售股份上市日



股指期货点评

利空传闻来袭 期指应声下跌

| 代码     | 总手     | 涨跌     | 结算价    |
|--------|--------|--------|--------|
| IF1009 | 244478 | - 43.4 | 2945.8 |
| IF1010 | 8885   | - 45.8 | 2953.8 |
| IF1012 | 2484   | - 50.4 | 2983.6 |
| IF1103 | 491    | - 52.6 | 3016.6 |

昨日股指期货全线下跌,其中主力IF1009合约跌43.4点报收于2947.6点,成交量明显放大,持仓量有所减少。

昨日利空消息较多,一方面统计局将提前两天公布8月份经济数据,使得投资者对后市产生忧虑;另一方面市场传言要查处多头投机资金,造成早盘商品期货大幅跳水,瞬间多个品种接近跌停,严重打压了多头人气。

图形上,股指期货昨日一举回补了周一跳空缺口,短期20日均线有一定支撑。建议保持谨慎,多头逢高减仓。

万达期货 张瑜



基金快讯

诺安主题精选基金今日结束募集

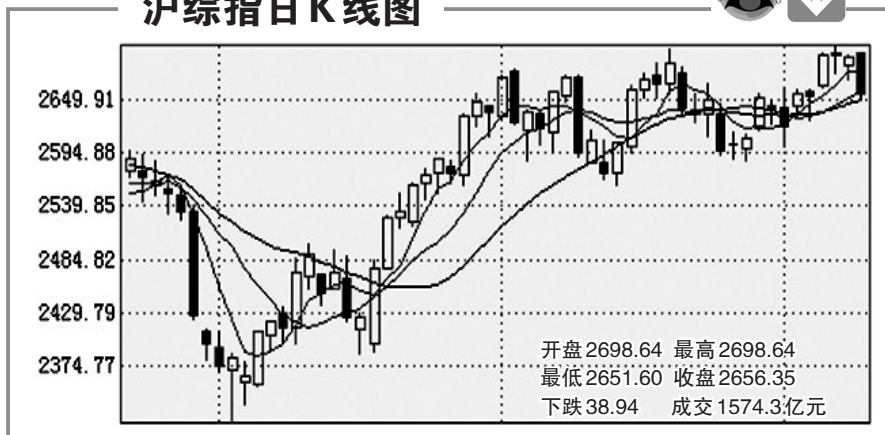
本报讯 记者从诺安基金公司获悉,诺安主题精选基金目前募集进度十分顺利,获得众多机构与普通投资者的青睐,今日结束募集。投资者可通过建行、工行、农行、国信证券、招商证券等全国各大银行和券商渠道及诺安基金公司网站进行认购。

对于主题投资方兴未艾的现象,诺安基金副总经理、投资总监、诺安主题精选基金拟任基金经理杨谷表示,相对于传统的趋势性价值投资,主题投资具有更大的灵活性、更强的前瞻性以及可操作性。主题投资分为两类:一类是长期的投资主题,比如消费类、城镇化这种投资主题;另外一类就是短期的投资主题,像农业股虽然没有一个很好的业绩支持,但是在最近农产品上涨的背景之下,它的股价会有表现,这就是一个短期的主题。

中证

本版证券评论及数据仅供参考,据此操作,风险自担。

沪综指日K线图



深成指 开盘 11750.89 最高 11750.89 最低 11445.08 收盘 11465.35 下跌 257.44 成交 1406.4亿元

2700点压力大  
股指向下调整

宁波海顺 2700点压力依然较大

从技术上看,2700点压力依然较大,从周四指数跌破5日、10日均线来看,市场一旦出现恐慌将会促使这一效应的放大,布林线中轨目前处在2650点,这次能否守住将会成为近期指数方向性的一个标志。操作上,建议投资者关注量价刚刚形成突破的品种,减持高位放量的中小盘股票。

湘财证券 持币或是最好的选择

短线来看,大盘60分钟K线提示,昨日上证综合指数短线下探后,今日盘中或将出现技术性反弹,如果反弹如期出现,成交量出现萎缩,大盘将再次向下确认支撑。操作上,我们认为市场的风险越来越大,大盘短线反弹是投资者逢高减仓的良机,持币等待或是最好的选择。

金证顾问 短线有继续调整要求

从昨日市场状况来看,权重板块继续走弱,尤其是银行、地产板块等权重股出现破位下跌,对市场信心影响较大。另外,题材板块的炒作亦有所退潮。技术上看,两市股指昨日放量下跌,失守5日均线,短线市场仍有继续调整的要求。



公告速递

(002007)华兰生物 重组乙型肝炎疫苗(酵母)通过GMP认证。

(002478)常宝股份 首次公开发行股票网上定价发行中签率为0.6715565485%。

(002480)新筑股份 首次公开发行股票网上定价发行中签率为1.0182399504%。

(002033)丽江旅游 目前,公司仍需就重大资产重组的具体事项与有关方面进行协调和沟通,预计公司股票将不能按照原定复牌时间恢复交易。

经公司申请,公司股票于2010年9月10日起继续停牌,预计复牌时间为2010年9月30日。

(002078)太阳纸业 控股股东常州市金太阳投资有限公司承诺在未来两年内(自2010年9月10日至2012年9月9日),不对其所持有的全部太阳纸业股票678388236股(全部为无限售条件流通股)进行转让或者委托他人管理其所持有的太阳纸业股份,也不由太阳纸业回购其所持有的股份。

67655769  
(请下午3点后拨打)  
郑州晚报股民投诉热线

晚报股民俱乐部  
周六举行报告会  
时间:周六上午9点半  
主讲内容:股票投资理念学习以及9月份  
国都证券核心股票池讲解  
地址:郑州市黄河路与文化路交叉口东  
50米中孚大厦2楼国都证券