

晚报股民俱乐部  
周六举行报告会

时间:周六上午9点半  
主讲内容:股票投资理念、技巧学习以及大盘分析  
地址:郑州市黄河路与文化路交叉口东50米中孚大厦2楼国都证券

今日友情提示

中泰化学 10转增5派1.3元(含税), 股权登记日  
中集集团、帝龙新材、登海种业、川润股份、中兵光电、威海广泰、重庆水务、新希望、长江电力、美的电器、得润电子、合兴包装、粤富华、中航地产、乾照光电、光迅科技、松芝股份召开股东大会

基金看市

天弘基金:新兴产业后劲足

天弘基金表示,基于对宏观、通胀、货币三个层面的分析,下半年经济回落与明年一季度为本次经济调整的底部,底部基本探明后,经济自身的运行情况决定了市场是否具备进一步上冲的可能性。至少目前来看,这一因素尚不明确,当前出现平衡市的概率较大。

正是基于对平衡市的判断,天弘基金认为,在此市场中,紧跟政策谋布局,牢抓政策热点是关键。在国家明确下一步经济发展战略将重点扶持新兴产业之际,天弘基金将挖掘新能源、区域振兴领域中的业绩成长性个股作为自身下一阶段的投资重点。此外,由于经济自身内在运行会造成某些行业的需求和盈利相对稳定,因此,所涉及的农产品、农用化肥、设备制造、食品饮料、商贸与医药等行业,也是天弘基金下一阶段投资布局将重点考虑的行业。

基金快讯

诺安主题精选基金募集  
33亿份

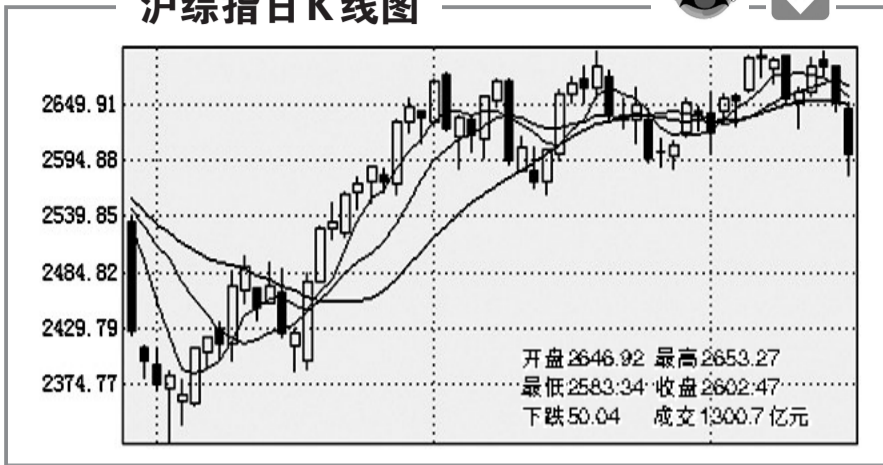
本报讯 诺安基金9月16日发布公告,该公司旗下首只主题投资型基金——诺安主题精选股票基金已于9月15日正式成立。公告显示,该基金本次募集的有效净认购金额为人民币3309062286.68元,有效认购总户数为27386户,募集期的有效认购份额及利息结转的基金份额两项合计共3309251362.03份。从募集规模来看,诺安主题精选基金是近期成立的非银行系基金中募集规模最大的。WIND资讯统计显示,截至9月15日,今年以来成立的基金平均募集规模仅为19.38亿份。

光大保德信中小盘分红

本报讯 今年以来,由于市场大幅震荡,基金产品的分红次数及力度大减,这与去年同期的基金“分红潮”形成鲜明对比。据不完全统计,截至8月4日,今年以来成立的70只基金中仅有4只基金共5次进行分红或已发布分红预告,仅占次新基金数量的5.7%,且绝大多数分红力度均在每10份0.2元以下。不过,随着7月市场反弹,基金分红的出手开始变得大方。日前,光大保德信中小盘基金发布分红称,以每10份基金份额向持有人派发红利0.30元,权益登记日及除息日均为9月15日,红利发放日为9月17日。

本版证券评论及数据仅供参考,据此入市,风险自担。

沪综指日K线图



深成指 开盘 11391.23 最高 11432.31 最低 11060.66 收盘 11164.02 下跌 248.08 成交 1137.9亿元

空方大肆发威

直逼60日均线

世基投资 做空动力仍未释放完毕

空方在周四大肆发威,将20日均线、2600点关口一一击穿,甚至一度逼近60日均线,前期形成的良好中短期支撑如今层层失守,令投资人气严重受挫,也使得市场技术走势趋弱。从技术走势来看,短线形势依然严峻,做空动力仍未释放完毕,投资者对于一些炒作过高的品种更应保持高度警惕。

联讯证券 短线应该毫无留恋选择清仓

沪深股指周四小幅低开后震荡走低,苦撑了两个月之久的农业银行终于顶不住一举破发,引发银行个股的集体跳水,进一步拖累了大盘,沪指至此有效跌破2319点和2389点上升趋势线,确认沪指中短期向下态势。操作策略方面,短线投资者应该毫无留恋地选择清仓,同时中线也要进入彻底的防御状态,等待底部的来临。

中证投资 60日均线为短期重要生命线

周四A股市场继续大幅下挫,主要股指跌幅在2%左右。在发行价附近做了一个多月俯卧撑的农业银行无奈破发,加剧了市场恐慌气氛,做空动能疯狂释放,大盘出现了放量下跌走势,沪指失守30日均线,倒逼60日均线。我们认为,短期来看,股指连续杀跌之后或有反抽,但高度不可乐观,60日均线成为短期重要生命线,一旦该线被有效击穿,大盘将开启二次探底之旅。

新股上市定位预测

经纬电材

公司主要从事膜包线、漆包线、纸包线、玻璃丝包线、压方绞线、换位导线等各种电磁线的设计、研发、生产和销售。由于原材料价格下降、高毛利率产品收入占比提高,2008年、2009年和2010年前6个月,同比实现净利润增幅分别为32.95%、69.56%和79.14%。

安信证券 15.6~18.2元  
国元证券 15.9~18.6元  
海通证券 19.4~21.5元  
中信建投 17.9~20.4元

阳谷华泰

公司主要从事橡胶助剂的研发、生产和销售,是全球最大的橡胶防焦剂CTP生产商,主要产品包括防焦剂CTP、硫化促进剂NS、橡胶增塑剂A等三个大类。其中橡胶防焦剂以超过5000吨的产销量稳居世界第一;硫化促进剂NS和增塑剂A的产量在国内市场占有重要地位。

国泰君安 69.6~81.9元  
国元证券 59.2~66.6元  
金元证券 51.0~60.1元  
光大证券 43.75~52.5元

行业研究

传媒行业:预计9月略强于大市

传媒板块8月市场表现略好于沪深300指数走势。子行业方面,影视娱乐跌幅最大,达到3.89%,前期跌幅较大的互联网媒体仍然下跌2.65%;动漫行业继续处于涨幅榜首位,涨幅达到13.01%,具有一定估值优势的平面媒体也有较好表现,涨幅达到6.94%,而同期沪深300指数微跌0.76%。

估值方面,前期估值过高的影视娱乐、互联网媒体市盈率水平进一步下降,但仍明显高于其他子行业,估值仍不具优势,平面媒体仍处于整个传媒板块估值低端水平。

在政策面无明显变化的前提下,预计9月行业表现仍将略强于大市,建议关注天威视讯、博瑞传播、粤传媒和奥飞动漫。 万联证券

67655769 (请下午3点后拨打)  
郑州晚报股民投诉热线

股指期货点评

农行破发 期指大跌

代码	总手	涨跌	结算价
IF1009	62516	-60.8	2852.4
IF1010	235869	-62.4	2863.6
IF1012	3488	-57.4	2894.8
IF1103	493	-58.2	2929.4

近来利空传闻很多,除了前天的加息传闻以外,昨天又传资本充足率上限将提高以及五大行资本缺口达万亿,开盘后股指就一路震荡下行,坚守多日的农行终于破发,从而引发了市场更大的恐慌。

虽然银监会紧急辟谣,声称对大型银行资本充足率未有新的监管要求,但由于长假临近,前期热点板块多头获利回吐压力较大,期指最终大幅收低。主力IF1010合约大跌62.4点至2877.8点。

短期来看,节前交易日已经不多,市场多头人心涣散,收复失地难度较大。 万达期货 张瑜

公告速递

- (002173)山下湖 7500万股限售股份2010年9月27日上市流通。
- (002437)誉衡药业 700万股网下配售股票2010年9月27日上市流通。
- (002396)星网锐捷 880万股首次公开发行网下配售股份2010年9月27日上市流通。
- (002484)江海股份 首次公开发行股票网上定价发行中签率为0.5791639786%。
- (000688)\*ST朝华 预计2010年1月1日~9月30日净利润-1583万元至-1683万元,预计2010年7月1日~9月30日净利润-1250万元至-1350万元。
- (002411)九九久 2010年半年度权益分派方案为每10股转增5股。本次权益分派股权登记日为2010年9月28日,除权除息日为2010年9月29日。
- (000595)西北轴承 2010年9月16日,公司收到第一大股东中国长城资产管理公司书面通知,因涉及公司的重大事项需向相关方面进行咨询,为避免股价波动,根据深圳证券交易所有关规定,自2010年9月16日起对公司股票停牌。公司将认真履行信息披露义务,及时披露大股东咨询事项的进展情况。待咨询事项有明确结果后复牌。

公司研究

武汉中百:攻守兼备的超市龙头

公司是湖北省网点最多、规模最大的连锁超市龙头,近十年在全国连锁百强中的排名稳步攀升,成为规模扩张中兼顾业绩稳健成长的典范。

公司在目前行业估值溢价创出历史新高的时期具备“攻守兼备”的特质,“攻”的看点在于食品CPI的持续上行,“守”的支撑是公司具备内生和外延共同助推的确定性业绩增长,且估值在超市板块中仍有优势,因此具备较高的中长期投资价值。

合理估值在15.6-17.1元之间,维持“推荐”评级。

风险提示:规模扩张中的费用和管理风险超预期,内生增长低于预期。

民生证券