

今日友情提示

三五互联10转增5,除权日  
世纪鼎利10转增10派1.5(含税),除权日  
永安药业10派5(含税),除权日  
漫步者10派5(含税),除权日  
珠江啤酒、美盈森、浙江广厦、福田汽车、北京城建、工商银行、招商证券召开股东大会

焦点关注

瑞和即将净值归一 短期交易机会凸现

本报讯 记者近日从国投瑞银基金公司了解到,10月13日,境内首只指数分级基金产品——瑞和300指数分级基金将启动“净值归一”的份额周年结算机制。这也是国内第一只启动份额年结制的分级基金。业内专家指出,因瑞和小康、瑞和远见上市交易,存在一定程度的折溢价,而折算日是以基金净值来进行折算。由于份额折算过程中出现的折溢价收率效应和恢复面值之后的杠杆效应叠加,或将促使瑞和小康或瑞和远见出现短期内较好的交易机会。

如果瑞和300折算前的基金份额净值大于1.00元,在折算日净值归一后,基金持有人持有的瑞和300的份额数按照折算比例相应增加,而瑞和小康、瑞和远见各自的新增份额将全部折算成瑞和300的场内份额。反之,如果瑞和300折算前的基金份额净值小于1.00元,那么在净值归一后,持有人持有的瑞和300、瑞和小康、瑞和远见各自的份额数按照折算比例相应缩减,但总资产净值不变。

专家同时强调,按照目前情况,在折算日前瑞和300份额净值在1元以下将是大概率事件,瑞和小康与瑞和远见都将处于无杠杆状态。此时进行份额折算、净值归一后,如果后市上涨,净值从1元向上反弹,将使从小康从普通指数基金份额变为加杠杆状态。而当净值超过1.1元时,将使远见进入高杠杆区间。因此,折算后的瑞和小康、瑞和远见将重新进入杠杆变动区域,且净值有望在面值以上运行,这将改变目前的市场交易价格运行趋势。

股指期货点评

震荡整理 涨跌互现

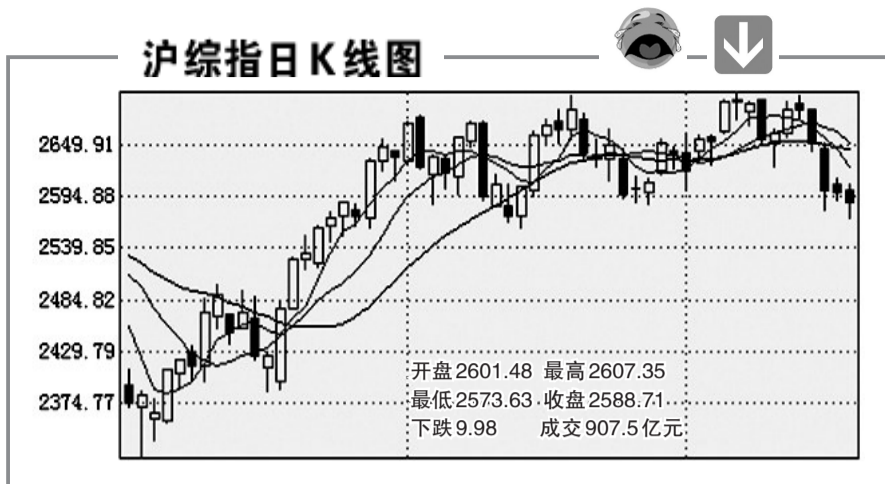
代码	总手	涨跌	结算价
IF1010	209602	-2.6	2876.8
IF1011	3643	+5.4	2883.6
IF1012	2503	-5.8	2903.2
IF1103	215	-3.4	2941.4

期指昨天走势犹豫不决,早盘略微高开,随后震荡杀跌,随后又出现了一波“V型”反转,但上档压力较重,最终涨跌互现,主力IF1010合约跌2.6点至2873点。

消息面上,国家“十二五”规划中有关区域经济的发展方案正在积极编制,多个省区也在积极配合。

盘中来看,由于假期将至,市场观望氛围较浓,成交量明显萎缩,虽然盘中中石化等大股一度出现异动,但市场跟风动能明显不足,最终未能形成上涨。今日是中秋节前最后一个交易日,建议投资者仍保持震荡思路,短线操作或是观望。 万达期货 张瑜

本版证券评论及数据仅供参考,据此入市,风险自担。



深成指 开盘 11221.94 最高 11247.83 最低 11072.53 收盘 11150.33 下跌 57.95 成交 777.0 亿元

注意控制风险 大盘或二次探底

联讯证券 面临二次探底风险

周一沪深股指早市小幅高开后前一小时窄幅震荡,然后开始跳水,沪指考验60日均线、深成指下探至今年以来14096点和12849点的下降趋势线止跌企稳,创业板指数表现最差,继续震荡下行,中短期向下态势不变。整体来看市场并未企稳或面临二次探底的风险,投资者应该注意控制风险,在看不准的时候应该避免不必要的损失。

世基投资 维持弱势整理走势

面对中秋长假,市场观望气氛明显升级,做多人气难以聚集,使得行情不仅没有展开反弹,反而在昨日上午一度跌破多头最后的防线——60日均线,不过在银行、石化为代表的部分指标股回升的带动下,最终股指还是出现回升。但仍然是受制于量能制约,整体继续维持弱势整理走势。

申银万国 可能考验2500点支撑

虽然不对称加息、提高银行资本充足率等利空传闻并未兑现,但周一大盘并没有出现有力回升,说明本地上行情就有内在调整的要求,因此后市大盘且战且退的可能性很大,考验2500点支撑将会是大概率事件。

新股定位预测

双塔食品

双塔食品是国内最大的“龙口粉丝”生产和销售企业,主要生产和销售纯豆粉丝、杂粮粉丝和红薯粉丝以及食用菌等产品。公司粉丝收入占总营业收入的比重为92.3%,其中纯豆粉丝、杂粮粉丝和红薯粉丝在粉丝中的销售收入占比分别为52.1%、27.9%和20.1%。

光大证券 29.4~33.6  
国元证券 25.8~30.1  
金元证券 33.1~35.6

常宝股份

公司为江苏省高新技术企业,从事专用钢管生产,是江苏省最早专业生产无缝钢管的企业之一。公司的主要产品为油管、高压锅炉管以及套管。本次发行前,公司股本为33060万股,曹坚先生合计持有公司的41.91%的股份,是公司的控股股东和实际控制人。

安信证券 13.8~16.1  
国元证券 14.4~16.4  
海通证券 13.2~17.6

新筑股份

新筑股份成立于2001年,主要从事桥梁支座、桥梁伸缩装置、预应力锚具等铁路、公路桥梁功能部件业务。目前,公司已成为我国桥梁功能部件行业中拥有CRCC认证产品品种最齐全、产品链最完整的企业之一,产品遍及铁路、公路、市政工程、水利水电工程、基础设施建设等领域。

国信证券 30.0~32.0  
国元证券 29.4~34.7  
上海证券 34.1~41.0

富春环保

富春环保成立于2003年,专业从事发电和供热,主要产品是电力和蒸汽,通过垃圾发电和燃煤发电实现热电联产,日处理垃圾能力800吨,年处理垃圾20万吨以上。公司的热电联产事业解决了长期以来困扰当地政府的环保难题。

长江证券 19.8~22.3  
海通证券 17.0~21.0  
招商证券 15.0~18.0

基金经理视野

量化投资:重在寻找“大概率”

本报讯 前期由于上半年市场的整体震荡,量化投资多少带来了不少负面的声音,投资者也一度对量化投资产生质疑。对此长信量化先锋基金投资团队负责人胡倩表示,量化基金只因短期的表现较差,就使得量化投资背负如此罪名,实在是有点冤。量化投资是一种投资手段,主要借助现代统计学、应用数学等方法,通过对历史表现的长期考量,从中寻找历史规律,发现并复制这种规律。这种规律往

往是“大概率事件”,但大概率却不尽是均匀分布的,需要一个较长的时间段来观察和检验,所以现在来评价量化基金的业绩或许为时尚早。

胡倩指出,量化投资不是依靠单纯的数学模型,也不是寻找单纯的数学规律,是把各种逻辑通过数量化的方式表达,其中必须包含各种经济、政治含义,这样得到的投资结果才有真实意义。 上证

67655769 (请下午3点后拨打) 郑州晚报股民投诉热线

公告速递

(002005)德豪润达 全资子公司获得财政补贴25745832元。

(300049)福瑞股份 2010年半年度权益分派方案为:以公司现有总股本74000000股为基数,以资本公积金向全体股东每10股转增3股。本次权益分派股权登记日为:2010年9月29日,除权除息日为:2010年9月30日。

(300113)顺网科技 9月18日,公司与新加坡GARENA正式签订了网维大师销售合同,公司负责网维大师海外版产品的研发和在线咨询工作,GARENA公司负责拓展网维大师海外版产品在海外及东南亚网吧的市场推广和销售工作。

(002154)报喜鸟 2010年9月20日,接公司第一大股东报喜鸟集团有限公司通知,因股东业务发展需求,其于2010年9月17日通过深圳证券交易所大宗交易系统出售公司股份6300000股,占公司总股本2.14%,成交均价为22.99元,成交金额为144837000元。

(000650)仁和药业 股东仁和(集团)发展有限公司于2010年6月23日至29日(除权前)以集中竞价交易方式减持公司股份13.53万股,占公司总股本的比例为0.048%;于2010年6月30日至9月20日(除权后)以集中竞价交易方式减持公司股份488.9229万股,占公司总股本的比例为1.164%。

(000910)大亚科技 2009年度第一期总额为5亿元的短期融资券将于2010年9月29日到期,公司将于到期日兑付本期短期融资券本息人民币51800万元。

(000982)中银绒业 2010年中期资本公积金转增股本方案为:每10股转增5股。股权登记日:2010年9月29日,除权日:2010年9月30日。

(000561)\*ST烽火 预计2010年1月1日~9月30日归属于上市公司股东的净利润3800万元~4100万元,预计2010年7月1日~9月30日归属于上市公司股东的净利润1348万元~1648万元。

(002081)金螳螂 近日,由中国建筑装饰协会、中华建筑报社组织开展的2009年度中国建筑装饰行业百强企业评价活动评价结果揭晓,金螳螂蝉联百强企业第一名,实现了百强第一“八连冠”。

(002472)双环传动 预计2010年1月1日~2010年9月30日归属于母公司所有者的净利润与上年同期相比增长90%~110%。

券商视点

消费行业:金九银十的消费旺季 短期适当关注

食品饮料:在金九银十的消费旺季,食品饮料行业可能出现节日性波动行情,短期内可以适当关注。前期糖业股有所调整,现可关注短期波段操作的机会。长期我们仍然建议逢低吸纳估值偏低的中端酒且有较大发展可能的一线白酒股,如五粮液和泸州老窖。

猪肉价格在经历了八月短暂的调整后又开始进入上涨期,我们预计双节期间应该由于假期因素有更明显的涨幅。同时由于肉类的比价关系,其他的肉类,如鸡肉、牛肉、鸭肉等也会出现同程度的涨幅。建议关注畜禽养殖类上市公司,如畜禽种业龙头益生股份、以生猪养殖创新模式实现低成本扩张的雏鹰农牧、全产业链的圣农发展等。

商贸板块建议关注汽车4S零售如中大股份及估值相对较便宜的个股如小商品城。纺织服装板块建议关注业绩增长良好的品牌类个股。 东海证券