

今日友情提醒

张裕A、赣锋锂业、S*ST鑫安、中原特钢召开股东大会

基金快讯

万家货币基金9月29日停止接受申购

本报讯 万家基金发布公告称,该公司旗下万家货币基金将在9月29日停止接受申购,有意购买货币基金的市民还需提前规划。

根据证监会相关规定,基民在法定节假日前最后一个开放日申购或转换转入的货币市场基金份额不享有该日和整个节假日期间的收益;基民于法定节假日前最后一个开放日赎回或转换转出的货币市场基金份额仍可享受该日和整个节假日期间的收益。因此,对于在休市前没有暂停申购的货币基金,基民也要避免在法定节假日前一天申购,应该再提前一天申购。 证日

股指期货点评

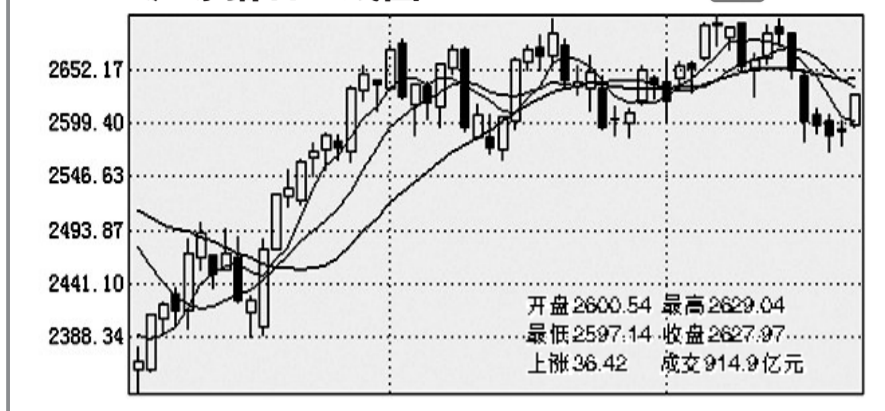
高开高走 全线上涨

代码	总手	涨跌	结算价
IF1010	157948	+29.8	2907.8
IF1011	3783	+33.0	2917.6
IF1012	1764	+28.6	2932.2
IF1103	157	+30.4	2975.6

中秋节长假后第一个交易日,股指期货高开高走,最终全线上涨。其中主力IF1010合约上涨29.8点报收于2904点。

形态上,大盘在60日均线附近支撑较强,后市要想有所突破,必须有大盘蓝筹股配合。股指期货短期压力在10日均线,支撑在2840点附近,操作上仍建议投资者以逢低买入为主。 万达期货 张瑜

沪综指日K线图



深成指 开盘11262.87 最高11438.38 最低11232.51 收盘11409.81 上涨199.07 成交739.8亿元

六个交易日下跌后
股指迎来反弹

湘财证券 大盘将再次考验2590点的支撑

从大盘的技术形态上看,上证综合指数经过6个交易日的下跌,累积了一定的做多能量,短线出现技术性反弹较为合理。但是,我们注意到,沪市在反弹时成交量未能重返5日均量线上方。日K线提示,上证综合指数短线在20日均线附近遇阻回落的可能性较大,如果这样,大盘将再次考验2590点的支撑。操作上,国庆节前大盘的交易性机会不会很多,建议投资者可暂时考虑持币观望。

广发华福 多空方向性较量在国庆长假之后

本周只有4个交易日,A股又处于国庆节长假前夕,估计不少资金仍会驻足观望,加上基本上关于房市调控的风声又起,多空双方依然难以展开战略性的较量,目前大盘的箱形整理格局并未发生改变,预计后市大盘有望依托箱体下轨展开反弹回升行情。真正的多空方向性较量应该在国庆长假之后。

北京首证 小幅震荡上扬将是市场主基调

从技术上看,后市大盘有继续上行的可能。预计在国庆节长假前,大盘很难走出逼空行情,小幅震荡上扬将是市场的主基调。操作上,投资者可积极关注受益于人民币升值的板块,对于三季报业绩有望大幅度提升的个股逢低也是布局机会。但是,在操作过程中一旦技术上出现破位走势则建议果断离场。

67655769
(请下午3点后拨打)
郑州晚报股民投诉热线

今日上市新股

- (300122)智飞生物,发行价格:37.98元
- (300123)太阳鸟,发行价格:28.88元
- (300124)汇川技术,发行价格:71.88元
- (601018)宁波港,发行价格:3.70元

公告速递

- (000758)中色股份 增资赤峰中色矿业投资公司。
- (000725)京东方A 非公开发行不超过35亿股A股股票的申请获得证监会核准。
- (000528)柳工 全资子公司获得汽车起重机专用底盘生产许可。
- (002442)龙星化工 1000万股网下配售股票2010年10月8日上市流通。
- (300093)金刚玻璃 600万股网下配售股票2010年10月8日上市流通。
- (002441)众业达 5800000股网下配售股份2010年10月8日上市流通。

本版证券评论及数据仅供参考,据此操作,风险自担。