

**67655769**  
(请下午3点后拨打)  
**郑州晚报股民投诉热线**

**今日新股申购提示**

大连港  
申购代码: 780880  
发行价格: 4.00元

**今日上市新股**

(002508)老板电器, 发行价格: 24.00元  
(002509)天广消防, 发行价格: 20.19元  
(002507)涪陵榨菜, 发行价格: 13.99元

**今日友情提醒**

九龙山、西单商场、旭光股份、康美药业、山东黄金、歌尔声学、莱美药业、合康变频、国电南瑞、华工科技、天齐锂业、中色股份、碧水源召开股东大会

**公告速递**

(300108)双龙股份 260万股网下配售股票2010年11月25日上市流通。

(000157)中联重科 发行境外上市外资股获得中国证监会批复, 证监会核准公司发行不超过1000020402股境外上市外资股(含超额配售130437444股)。本次发行上市尚需取得香港联交所的批准。

(002147)方圆支承 正在筹划股票期权激励计划事宜, 相关事项尚在筹划审议过程中, 根据有关规定, 为避免引起股票价格波动, 保护投资者利益, 经向深圳证券交易所申请, 公司股票于2010年11月22日开市起停牌, 最迟不晚于11月24日刊登相关公告并申请公司股票复牌。

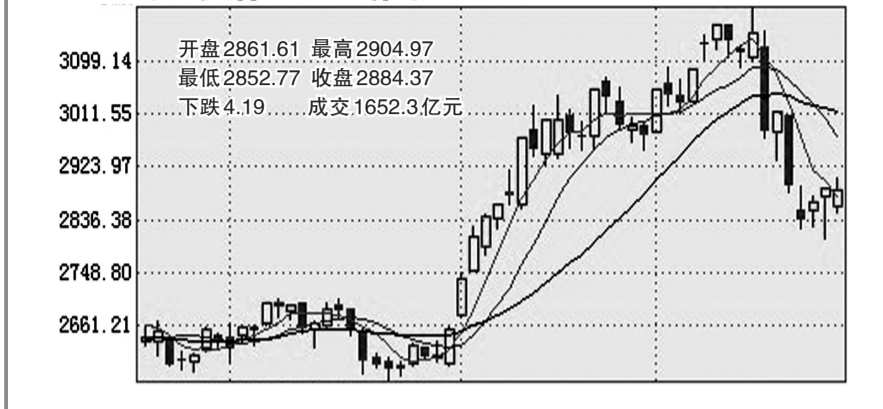
(002096)南岭民爆 平江分公司年产12000吨乳化炸药生产线和年产12000吨膨化硝酸炸药生产线通过验收。

(002006)精功科技 目前正与客户洽谈重大合同事宜, 由于该合同最终是否签订存在不确定性, 为维护广大投资者的利益, 避免引起股票价格波动, 经公司申请, 公司股票自2010年11月22日开市起停牌, 待相关合同明确并公告后复牌。

(000856)ST唐陶 公司重大资产置换暨关联交易事项经中国证监会上市公司并购重组审核委员会2010年第32次工作会议审核并获得有条件通过。公司股票将于2010年11月22日开市起复牌。公司将在收到中国证监会作出的书面批复后再行公告。

(000652)泰达股份 因筹划重大事项, 为维护投资者利益, 避免对公司股价造成重大影响, 公司股票自2010年11月22日起停牌, 待相关事项披露后复牌。

**沪综指日K线图**



深成指 开盘 12190.34 最高 12418.35 最低 12141.64 收盘 12303.54 上涨 7.70 成交 1659.9亿元

**大盘蓝筹表现较弱 市场呈现结构性行情**

**越声理财 市场宽幅震荡不可避免**

展望后市, 市场中长期上涨格局并没有得到改变, 流动性充裕将继续支撑股市上涨, 但上涨过程中波折可能较大, 主要是受管理层收紧货币政策的影响, 后市市场宽幅震荡不可避免。在结构性牛市仍在的基础上, 围绕在“十二五”规划的主题性机会将不断出现, 投资者可以在新兴产业和高端装备制造业继续挖掘个股。

**国金证券 不具备快速上扬条件**

昨日沪市明显弱于深市, 中小板指数连续3天上扬, 收复了调整以来的一半跌幅, 大盘蓝筹表现较弱, 中小板、创业板表现非常活跃, 后市市场仍将呈现结构性行情。技术上, 市场短期在60日均线得到支撑, 上档压力2950~3050点区域积累了较大的成交量, 从市场目前的状况看, 短期市场不具备快速上扬的条件。操作上, 建议投资者在目前点位保持谨慎, 控制仓位为主, 短线关注高送配板块和医药板块。

**湘财证券 正在构筑阶段性底部**

从大盘的技术形态上看, 上证指数的5日均线即将走平, 短线对指数构成一定支撑, 我们预计大盘可能在5日均线附近震荡整理进一步消化短线获利盘。上证指数的日K线提示, 正在构筑阶段性底部, 本周指数如能有效站稳年线上方, 大盘就有机会向20日均线或更高的位置运行。

**基金快讯**

**天弘添利分级债基25日发行**

本报讯 国内第一只“彻底分级”的债券基金终于要面世了。日前, 天弘基金发布公告, 天弘添利分级债券基金将于11月25日正式发行, 投资者可通过工行、邮储银行及各大券商渠道购买。据悉, 天弘添利基金采取限量发售。其中, 天弘添利A份额限量20亿元, 添利B份额限量10亿元。

天弘添利基金是目前国内第三只分级债基, 但与前两只分级债基不同的是, 除了在产品设计上分级外, 还首次将A、B份额彻底分开, 面向不同风险收益偏好的投资人发售, 投资人可各取所需。 中证

**华商策略精选本周三开放申购**

本报讯 今年股基募集冠军华商策略精选, 将于本周三开放申购。华商基金发布公告称, 自24日开始, 投资者可通过民生、建行、工行、招行等各大银行及券商, 办理该基金的日常申购、赎回与转换业务。

据记者了解, 11月9日正式成立的华商策略精选基金, 成功募得118亿基金份额, 成为今年以来唯一一只募集超百亿的偏股型基金, 因而备受市场瞩目。截至11月19日, 华商策略精选基金单位净值为0.993元, 小幅下跌0.7%, 而同期上证综指则下跌了近8%。业内人士分析, 数据表明该基金已借市场调整机会开始谨慎建仓。 上证

**华商收益增强债基第二次分红**

本报讯 华商基金发布公告称, 华商收益增强基金将于11月26日再度分红。其中, A类基金份额每10份派发红利0.28元, B类份额每10份派发红利0.26元, 这是该基金今年以来的第二次分红。

公开资料显示, 这已是华商收益增强债券基金在成立不到两年时间里的第5次分红。加上此次分红, 该基金累计为投资者带来每10份1.08元(A类)和0.99元(B类)的红利, 使投资者及时分享了投资收益。 证时

**基金看市**

**金鹰基金: 装备制造行业有机会**

本报讯 在当前结构性市场的背景下, 金鹰基金趁势推出金鹰主题优势基金。金鹰主题优势基金拟任基金经理洗鸿鹏表示, 金鹰主题优势基金将承继金鹰基金在挖掘持续高成长个股的方面的优势, 顺乘“十二五”的发展春风, 重点关注新兴产业主题、区域振兴主题、经济结构转型主题、并购重组主题、社会结构变迁主题等, 挖掘经济转型中的重大投资机会, 以获取成长回报。

洗鸿鹏同时表示, 如果市场出现反转, 代表新生力量的设备投资会先起来, 所以做装备制造的行业有机会; 军工方面存在整合的价值, 也值得关注; 而大消费类股票是属于长周期向上的资产, 资产篮子里应该有这方面的配置。另外, 产业转移、区域热点、央企整合也都值得关注, 而且有些行业投资的第二波可能比第一波会更强, 因为经过业内洗牌后, 一些公司业绩增长更确定也更好。 证日

**股指期货点评**

**期指冲高遇阻 小幅收低**

代码	总手	涨跌	结算价
IF1012	248086	-22.8	3181.4
IF1101	828	+14.8	3218.4
IF1103	3699	-8.0	3276.8
IF1106	510	+19.8	3336.2

昨日股指期货早盘低开, 随后震荡走高, 下午有所回落, 最终小幅下跌。其中, 主力IF1012合约跌22.4点报收于3189点。

盘面上, 大盘股表现低迷, 成交量明显减少。但中小板个股表现活跃, 尤其是电子信息类股票受利好刺激涨幅居前, 上涨家数远大于下跌家数, 市场再次呈现“倒二八”现象。

形态上, 昨日期指再次跌破60日均线, 大盘蓝筹股尤其是金融股的疲软使得期指上涨压力重重。因此后市仍建议投资者保持谨慎, 日内短线交易。 万达期货 张瑜

本版证券评论及数据仅供参考, 据此入市, 风险自担。