

67655769
(请下午3点后拨打)
郑州晚报股民投诉热线

**晚报股民俱乐部
周六举行报告会**

时间:周六上午九点半
主讲内容:大道至简—绝技“尺子理论”应用和大盘分析
地址:郑州市黄河路与文化路交叉口东50米中孚大厦2楼国都证券

股指期货点评

期指缩量减仓上行

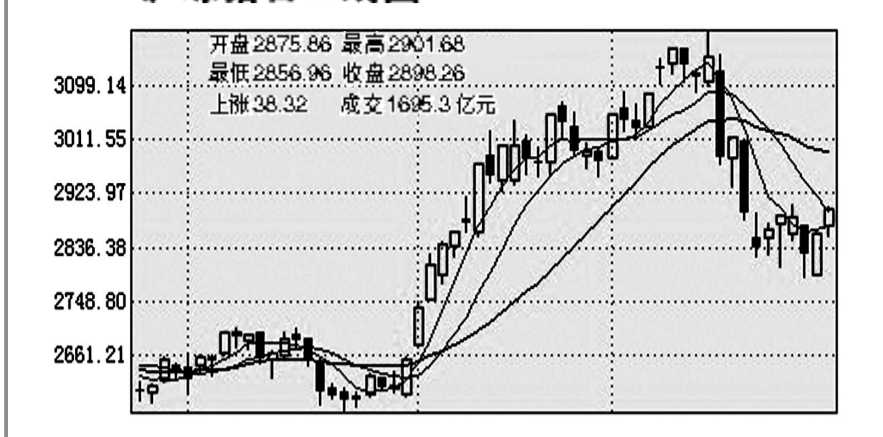
代码	总手	涨跌	结算价
IF1012	189336	+36.6	3231.6
IF1101	4966	+30.8	3262.0
IF1103	2016	+27.0	3303.2
IF1106	394	+20.4	3358.6

股指期货昨日继续走高。其中,主力IF1012合约涨36.6点报收于3231.6点,成交量大幅萎缩,持仓量减少2030手。

盘面上,前期活跃的中小板、创业板个股表现疲软,钢铁、有色、水泥、地产等权重板块都有较好表现,下午飞机制造类股票大幅上升,涨幅居前。

昨日期指虽然继续收高,但成交量、持仓量都出现了一定幅度的减少,操作上建议投资者以反弹对待,低吸不追涨,止损90日均线附近。
万达期货 张瑜

沪综指日K线图



深成指 开盘 12512.33 最高 12630.86 最低 12416.15 收盘 12604.08 上涨 196.43 成交 1560.4亿元

**市场震荡反弹
上证综指收复年线**

九鼎德盛 仍有向上反弹动力

昨日沪深A股市场震荡反弹,收盘上证综指收复年线,从当日市场表现来看,化工、电力、医药及部分新股等品种表现较好。从后市来看,由于短线技术指标金叉,显示市场仍有向上反弹动力。操作上,建议投资者以短线波段为主。

倍新咨询 保持谨慎乐观态度

昨日大盘震荡反弹,成交量出现放大,技术上看有继续回升的空间。但由于昨日的上涨受到欧美股市大涨的影响,加上周末又增加消息面的不确定性。所以,投资者操作上不应过分激进,建议保持谨慎乐观的态度。

上海金汇 有望冲击2900点关口

昨日大盘继续冲高,盘中虽有回落,但是有色、煤炭、地产等权重股接棒支撑大盘上攻,大盘资金总体净流入。普涨格局延续,人气逐渐恢复,昨日指数的上攻,权重股起了很大作用,多头蠢蠢欲动,KDJ指标目前已经金叉,今日大盘有望冲击2900点关口,但不排除冲高回落并且展开宽幅震荡的可能,建议投资者短线操作为宜。

今日友情提醒

中山公用、东方铝业、中福实业、广州国光、怡亚通、证通电子、厦厦股份、圣农发展、万通地产、酒鬼酒、恒丰科技、中核科技、中国国贸、鹏博士、巨轮股份、飞乐音响召开股东大会

基金快讯

天弘添利分级债基一日售罄

本报讯 11月25日,是天弘添利分级债基发行的第一天。一大早,银行已现久违的排队现象,而天弘客服电话也几近超负荷,仅一日,30亿的发售上限即被抢购一空,再现比例配售。据悉,天弘添利A每三个月开放一次,投资人可通过工行、邮储银行等机构办理申购;而天弘添利B封闭5年并将开放上市交易,投资人可在证券交易所自由买卖。

业内人士分析,天弘添利分级债基受到投资人的广泛认可,主要得益于产品设计的突破性创新,即“彻底分级”。针对不同风险收益偏好的投资人量身定制,在国内基金业尚属首次。 上证

基金看市

诺安基金:大市值股票上升空间有限

本报讯 对于今后一段时间的市场走势,诺安成长基金经理刘红辉认为,9月份美国和日本相继出台定量宽松政策,这动摇了投资者对美元的信心,美元指数快速下跌,全球主要货币出现了竞争性贬值的局面,导致以美元计价的金属、农产品等大宗商品迅速上涨,也成为了股票市场上涨的催化剂。

从较长阶段看,第二轮刺激政策能否推动经济复苏尚待观察。中国经济虽处于相对较好的复苏阶段,但结构性问题依然存在,大市值股票的上升空间有限。中小市值股票尽管短期面临解禁压力,但符合转型方向的,仍然值得高度关注。 证时

公告速递

- (300112)万讯自控 360万股网下配售股份2010年11月29日上市流通。
- (300113)顺网科技 300万股网下配售股份2010年11月29日上市流通。
- (002464)金利科技 700万股网下配售股份2010年12月1日上市流通。
- (600027)华电国际 公司2009年非公开发行的股票中,除公司控股股东以外的其余特定投资者认购的股份合计600000000股,限售期将满,将于2010年12月1日起上市流通。
- (600369)西南证券 公司于近日收到中国证监会有关批复文件,核准公司变更业务范围,

- 增加融资融券业务。
- (000639)金德发展 证监会并购重组审核委员会将于近日召开工作会议,对公司重大资产出售及发行股份购买资产暨关联交易事项进行审核。根据相关规定,公司股票自2010年11月26日起停牌,待公司公告审核结果后复牌。
- (002120)新海股份 公司技术中心获评国家认定企业技术中心,本次技术中心的认定体现了公司在研发领域的技术和人才优势,有利于促进公司进一步提高自主创新能力,提高公司核心竞争力。该优惠政策不会对公司2010年度经营业绩产生影响。

市场观察

把握消费季投资机会 内需基金再起舞

本报讯 消费主题投资除了有长期前景,在年底消费季来临之时,亦或有惊喜。把握消费主题行情,不妨长期布局内需型基金。

“行业配置上依然以消费、新兴产业为主”,景顺长城内需增长基金经理王鹏辉表示,2010年消费增长带来了惊喜,前景仍然广阔。过去20年,中国GDP的复合增长率达到16.2%,而居民消费的复合增长率仅为14.0%,居民消费增长落后于GDP增长。未来中国经济增速放缓不可避免,但消费仍将加速增长,成为经济增长引擎。

临近年底有望迎来消费旺季,一系列内需拉动型行业中的优势企业在本轮行情中获益,而以投资于内需拉动型行业中优势企业的基

金近段时间也表现不俗。截至11月19日,银河证券基金研究中心的统计显示,景顺长城内需增长基金今年以来实现收益14.15%,在219个标准股票型基金中排名前二十。

对于近期市场的波动,景顺长城内需基金经理王鹏辉认为,本轮市场波动主要是获利回吐的抛压和强烈的流动性宽松的预期见顶回落造成的,另外通胀压力造成的货币政策紧缩预期进一步加强也造成了市场情绪的恐慌,上周五晚间央行宣布上调存款准备金率,有靴子落地的意义。对于中长期市场走势抱有乐观心态,将继续维持高仓位,并逢低吸纳前期估值过高的成长股,行业配置上,仍以消费、新兴产业为主。 中证