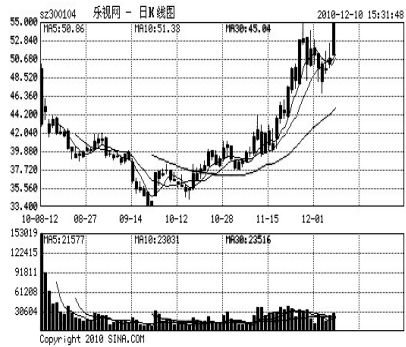


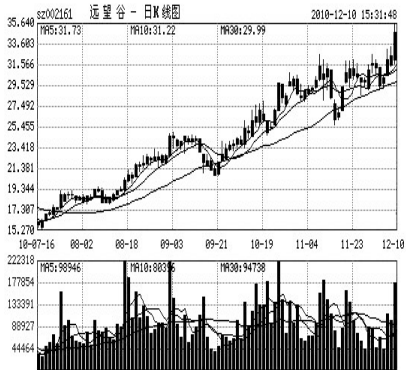
短线黑马

乐视网(300104)



公司是视频服务企业在三网融合中的先行者和领先者,率先实现了三屏合一和三屏互动的视频服务。二级市场上,该股周五早盘强势涨停后未被打开,后市仍有上涨空间。 方正证券

远望谷(002161)



公司周五对外公布了两项投资计划,受此消息刺激,二级市场上,该股低开高走,午盘放量拉升,后市仍可积极关注。 港澳资讯

海通证券

特锐德(300001)

公司是国内最早研发出专客电力运动箱变的厂商,作为高铁运动箱变主导厂商,公司2008年市场份额70%。随着高铁建设规模大增,新进入者增加,公司2010年市场份额下降为50%,仍居主导地位。基于高铁安全性要求高,进入门槛较高,公司竞争优势较强,未来在高铁箱变市场领先的地位不会动摇。二级市场上,该股近期震荡上行,后市仍可积极关注。

国泰君安

四维图新(002405)

伴随着中国汽车产销量创历史新高,电子地图产业正处于高速增长期,市场容量将不断扩大。公司为前装车市场双寡头之一,长期保持60%以上市场份额,为电子地图中利润最高的市场,且基本不受盗版侵扰。公司与阿尔派达成《数据许可协议》,进一步拓展欧美高端车型GPS手机导航业务。二级市场上,该股周五拉出长阳,短线仍可积极关注。

机构荐股

银河证券

南京化纤(600889)

粘胶短纤价格自今年8月份以来出现了历史少有上涨,而公司搬迁改造工程基本完成,产能提高正逢其时。另外,公司控股70%的南京金陵房地产开发有限公司开发的乐居雅花园一期工程已经封顶,即将进入销售阶段,也将大幅增加公司利润。二级市场上,该股前期有过一波快速拉升,近期缩量回落后在60日均线处得到支撑,周五拉出长阳,可关注。

华鑫证券

闽福发A(000547)

公司增发募集资金拟投向汽车电子系统项目和新一代低噪音发电机组项目,公司利用长期从事军用电子产品积累的丰富技术经验,与国内多家知名汽车生产商合作研制出了自动变速箱控制器、锂电管理系统等产品。公司周五发布公告,称其非公开发行股票申请获得中国证监会核准,受此消息刺激,二级市场上,该股周五长阳上攻,可积极关注。

东方证券

江西水泥(000789)

江西省目前高标号水泥价格已达到490元/吨,低标号水泥价格达到了460元/吨,相比上半年的价格已经上涨了80%,我们预计明年上半年水泥价格有所回调,但同比仍然是大幅提升。公司已经公告出让闪亮制药公司股权和获得搬迁补偿,这两块投资收益合计5300万元以上。二级市场上,该股近期走出独立于大盘的走势一路向上,周五强势涨停,可关注。

天相投资

美盈森(002303)

公司包装方案优化及重型瓦楞包装替代传统胶合板包装为客户节省成本;同时,公司凭借技术优势和一体化服务水平,绕开价格竞争激烈的中低端运输包装,专注高毛率的重型包装和轻型包装。目前公司所有产能仅覆盖富士康的深圳、重庆和苏州生产基地,未来公司将逐步迈入全国性扩张的步伐。二级市场上,该股周五长阳上攻后再创新高,可关注。

板块扫描

家电板块:

政策扶持 增长可期

2010年家电下乡政策进入第三年的山东、河南、四川销售依然呈现高增长。其他地区目前处于政策第二年,预计2011年可以维持高增长。大家电渠道下沉已经成熟,小家电渠道下沉正在加速,蕴含投资机会。建议关注禾盛新材、苏泊尔、青岛海尔、格力电器、美的电器,以及近期推出股权激励、具备催化剂的ST科龙。 光大证券

个股评级

东方日升(300118)

借助“金太阳”工程示范项目的总包经验和国内外市场渠道,公司将加快上游光伏电站国内外市场布局;而在夯实中下游产品及市场基础上,预计还将伺机进军上游晶硅行业。我们预计公司2010~2012年每股收益分别为1.31元、2.33元、3.45元,首次给予其“持有”的投资评级。 中银国际

北新建材(000786)

公司远景规划2015年实现产能15亿平方米,成为全球最大的石膏板企业。2010~2015年产能复合增长率为10.8%。预计公司2010~2012年EPS分别为0.69元、0.88元和1.07元,动态PE分别为23倍、18倍和15倍,估值优势明显,维持对其“买入”的投资评级。 渤海证券

找信息 看晚报通通有 每周平均20版 10000多条信息 要什么有什么 本栏目信息免费在 www.totoyou.net 上同步发布 广告热线:63396000 67655128

郑州晚报分类 题花 专栏 中缝 周六广告详情了解 登录网络平台 www.wbtotoyou.com 郑州通通有广告有限公司 优质经营 7年

生活资讯 大全

广告营业部 金成国贸营业部:紫荆山路60号金成国贸大厦1610室 63399000 晚报大厦:陇海西路80号郑州晚报新闻大厦1楼西大厅 67655128

诚聘英才 共创辉煌 广告销售客户代表 报纸广告业务员各5名 要求: 灵活健谈,有一定的表达沟通能力和进取精神; 吃苦耐劳,希望通过自身勤奋工作获得比一般人高的收入; 有销售行业工作经验或客户资源以及人脉关系优先考虑。

人才 招聘 人事代理进郑户口 63558971 月薪5千聘管理层 13283713669 聘业务5千加提成 15378719561

教育 名校自考一年专本 86063636 学历证资格证医师证 66565839 资格证/学历代报 13137139691

冯特培训学校 心理咨询 公共营养师 营养师 0371-63677722

家 教 阳光保质家教 66992211 中高考签约 63293319 一对一

快考 学历 职业资格 1. 证书档案办理 2. 查考再缴清学费

文凭职称资格证 专升本 招生 培训 发证 全国通用 财政 劳动保障 人事等证书 15937121578

郑州奥涵学校 美容美发,化妆美甲摄影,韩国技术 诚信办学 随到随学 0371-63370999 包教包会推荐工作 www.aohannet.com

冯特培训学校 心理咨询 公共营养师 营养师 0371-63677722

家 教 阳光保质家教 66992211 中高考签约 63293319 一对一

双招英语 大河翻译 63848709 百种语言 声明公告 马俊升道路运输经营许可证正本丢失,证号410184002360声明作废。

河南昌胜实业有限公司组织机构代码证(副)本丢失声明作废 兹有河南超凡设计工程有限公司定单2010年4月11日李国军0001070王久民0001071遗失,作废。

注销公告 郑州市文锋开锁服务有限公司(注册号4101042001242)经股东会决议拟向登记机关申请注销登记。

注销公告 郑州市腾辉建材科技有限公司41019210003507 决定即日解散 已成立清算组进行清算,请相关债权人自接到通知或看到公告后四十五日内到本公司清算组申报债权。特此公告。

土地权属公告 张竹霞位于二七区新圃南街22号院1号楼2单元6层24号有一处房产,建筑面积61.30平方米,上述房屋产权已在郑州市房产管理局办理所有权变更手续,房屋归我所有。

刊登分类、招聘广告 拨打热线 63396000 联系QQ 295312877 1小时内上门服务 郑州晚报