

房源预售许可证【(2010)郑房管预字第034号】

河南省“温泉·古镇”文化旅游产业特色园区

2010 CIHAF 中国名盘

清华·忆江南

【自然生活是你的权利】



三期 山与 自/然/熟/静/色/



郑州清华园

◎中原游闲文化领跑者◎



温暖靠山。

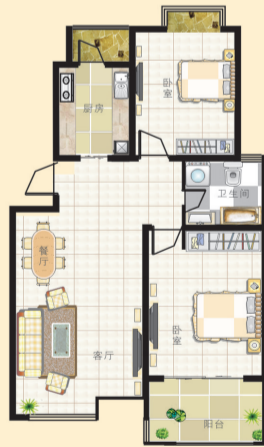
Life relying on the mountain

# 有温泉的房子更温暖

## 为了你每天回家浸润到温暖的40度 我们寻找到历史2600年前

40度是温泉的上佳温度，温暖宜人，舒身养心，却十分稀少。为此，清华·忆江南多方考察，重金求取十多位专家考证，寻至2600年前老子沐浴的温泉古镇，深入地下1.8公里，将温泉臻品引入业主家中，每天24小时的温泉滋养，尽享传承千年的尊贵与温暖。

50m<sup>2</sup>—236m<sup>2</sup>多款户型，24小时温泉入户，低温地板采暖系统，清华·忆江南三期山屿，原生山水属地，生态洋房样板区，浓情加推！



山水洋房品鉴：  
两室两厅一卫 建筑面积约：100.37m<sup>2</sup>  
首付13万起，臻藏生态尊品洋房！

### 缤纷圣诞节，欢腾江南春

2010年12月24日，江南春温泉特邀《你最有才》冠军**张汤**、《梨园春》小擂主**杨澳菲**，为您打造温泉圣诞狂欢夜！嘉年华套票火热预定中 85217777

### 千张温泉票，温暖一座城

2010年12月1日起，凡周一至周四自驾前往清华·忆江南销售中心的看房客户，凭行车证可免费领取价值139元江南春温泉门票1张（数量有限，先到先得）。本活动最终解释权归开发商所有。

- 品牌巨著：郑州清华园13年品牌恢弘巨作，中原5000亩自然山水大盘。
- 四环地段：扼守北四环与西四环黄金交汇处，领跑四环时代游闲生活。
- 稀缺山水：万亩黄河湿地，3000亩浩瀚自然山林，500亩伴山湖。
- 生态景观：原味江南风格主题园林，三面水景，生态洋房样板区。
- 灵动空间：50m<sup>2</sup>到236m<sup>2</sup>多元户型，满足任何一种随心所欲的生活。
- 环保建材：欧文斯克宁坡面屋瓦、高档外墙外保温材料等。
- 旅游配套：后山十多项高端旅游配套、27000m<sup>2</sup>江南春温泉、清华·澎湖湾等。
- 温暖一生：双水双气、地下1.8公里24小时温泉入户、低温地板采暖系统等。

敬请辨鉴

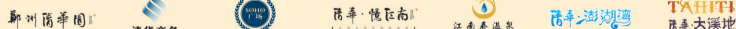
0371-8521 9999

6369 6666

8521 6666

项目地址/大河路（北四环）北侧 开发商/郑州清华园房地产开发有限公司 规划设计/英国UK.LA太平洋远景 景观规划/香港绿城国际 战略推广/

郑州清华园 十三年企业品牌联合阵容



本广告一切图文仅供参考，最终以政府批文和《商品房买卖合同》约定为准，开发商拥有最终解释权。