

房源预售许可证【(2010)郑房预字第XY00430号】

河南省“温泉·古镇”文化旅游产业特色园区

2010 CIHAF 中国名盘

清华·忆江南

【自然生活是你的权利】



◎中原游闲文化领跑者◎

温泉入户

温暖·靠山。

Warmth relying on the mountain

有温泉的房子更温暖

因为24小时温泉入户，清华·忆江南“山屿”与99%的洋房不同

从洋房诞生之日起，就已经成为优雅与尊崇的建筑代表，深受追捧。

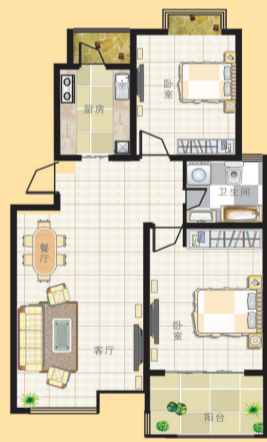
然而洋房看似相同，实则细节有别。

清华·忆江南，5000亩稀缺山水巨著，开创生态洋房的独有品质：

坐拥千年温泉古镇，汲取地下1.8公里温泉臻品，打造24小时温泉入户的罕有洋房。

赋予业主更深层次的人性关怀，品质洋房理应如此。

50—236m²多款户型，24小时温泉入户，低温地板采暖系统，中原稀缺山水属地，游闲生态洋房标杆，倾情加推，恭迎品鉴！



山水洋房品鉴：

两室两厅一卫 建筑面积约：100.37m²

首付13万起，臻藏生态尊品洋房！

千张温泉票，温暖一座城

2010年12月1日起，凡周一至周四自驾前往清华·忆江南销售中心的看房客户，凭行车证可免费领取价值139元江南春温泉门票1张（数量有限，先到先得）。
本活动最终解释权归开发商所有。



新年新时代，欢庆在春泉

2011年元旦嘉年华盛大演艺进入倒计时，缤纷元旦大餐等您共同分享，江南春温泉与您一起欢欢喜喜过元旦。（活动套票火热预定中85217777）。

- 品牌巨著：郑州清华园13年品牌恢弘钜作，中原5000亩自然山水大盘。
- 四环地段：扼守北四环与西四环黄金交汇处，领跑四环时代游闲生活。
- 稀缺山水：万亩黄河湿地，3000亩浩瀚自然山林，500亩伴山湖。
- 生态景观：原味江南风格主题园林，三面水景，生态洋房样板区。
- 灵动空间：50m²到236m²多元户型，满足任何一种随心所欲的生活。
- 环保建材：欧文斯克宁坡面屋瓦、高档外墙外保温材料等。
- 旅游配套：后山十多项高端旅游配套、27000m²江南春温泉、清华·澎湖湾等。
- 温暖一生：双水双气、地下1.8公里24小时温泉入户、低温地板采暖系统等。

敬请品鉴

0371-8521 9999

6369 6666

8521 6666

项目地址/大河路（北四环）北侧 开发商/郑州清华园房地产开发有限公司 规划设计/英国UKLA太平洋远景 景观规划/香港绿城国际 战略推广/TAHITI

郑州清华园 十三年企业品牌联合阵容



本广告一切图文仅供参考，最终以政府批文和《商品房买卖合同》约定为准，开发商拥有最终解释权。