

**67655769**  
(请下午3点后拨打)  
**郑州晚报股民投诉热线**

**今日友情提醒**

利源铝业472万股网下配售股份上市日  
 骅威股份440万股网下配售股份上市日  
 搜于特400万股网下配售股份上市日

**公告速递**

(002241)歌尔声学 2010年基本每股收益0.76元。  
 (002409)雅克科技 2010年基本每股收益0.6926元。  
 (000776)广发证券 682870620股限售股份2011年2月21日上市流通。  
 (002138)顺络电子 非公开发行股票获得中国证监会核准。

**股指期货特点**

**期指先跌后涨 尾盘收高**

代码	总手	涨跌	结算价
IF1102	22846	+22.2	3232.0
IF1103	177034	+22.2	3259.4
IF1106	1418	+25.2	3335.2
IF1109	229	+24.6	3382.8

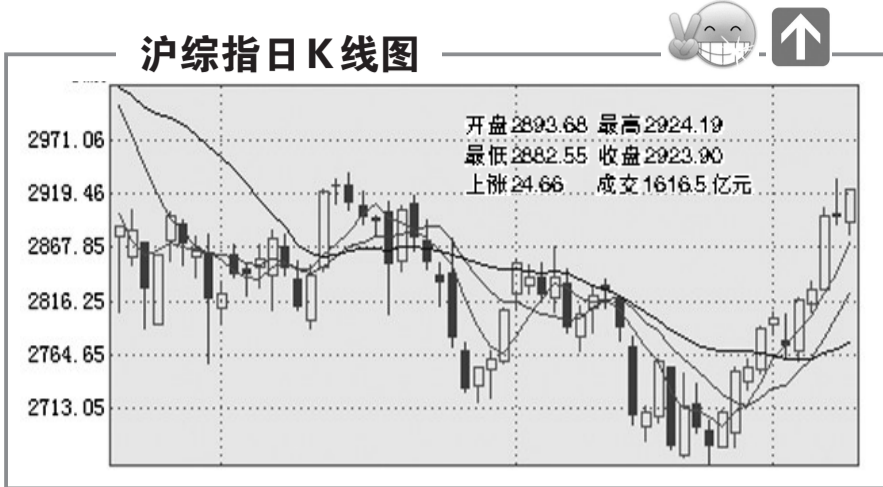
股指期货昨日震荡整理,尾盘拉升,成交量、持仓量比上一交易日都有一定程度的增加。其中主力IF1103合约涨22.2点报收于3272.6点。

盘面上,稀土类股票受政策利好涨幅较大,新能源、新技术、新材料以及装备制造业个股表现良好,金融类股票整体表现不佳,拖累指数未能大幅上涨。

K线图上,上证指数一举收复2900点,只是成交量连续两个交易日减少显得不大给力。IF指数昨日以近乎光头阳线报收,短期多头趋势明显,操作上建议多单继续持有,短期支撑5日均线。 万达期货 张瑜

**通胀时期,合理的投资思想帮助您的财富保值增长。**  
[www.jztic.com](http://www.jztic.com)

**1:2.5成倍放大资金 提供炒股资金快**  
 咨询热线:400-6676-898



深成指 开盘 12675.87 最高 12884.87 最低 12617.10 收盘 12884.87 上涨 173.29 成交 1185.8亿元

**量价形态保持良好**

# 2940点阻力大

**国金证券 市场活跃度保持良好**

昨日市场呈现出指数震荡个股活跃的迹象,盘中工程机械、资源股、电子科技类个股轮番表现,市场活跃度保持良好。从盘面看,场外资金仍然有序进场,板块轮动有助于维持市场人气,后市大盘仍将维持指数震荡个股活跃的格局。操作上建议投资者控制追高风险,把握板块轮动,短期关注新能源板块。

**上海金汇 大盘还有冲高动力**

昨天大盘继续沿着上升通道上攻,量价形态保持良好,但是上方2940点的压力位始终制约着大盘上攻。从技术角度来看,昨天大盘报收的光头小阳线是对前天十字线的一个修正,这样的形态说明大盘还有冲高动力,短期内大盘暴跌的概率不大。

**华讯投资 大盘需要消化上攻压力**

目前股指位于去年11月份调整以来的密集成交区,此外套牢盘较多,再加上短期获利盘出现抛压,大盘需要震荡整理来消化上攻压力。因此,该调整仍属于健康调整。只要成交量保持活跃水平,预计多方将不会陷入严重困境,而5日均线附近或将成为加仓良机。

**市场观察**

## 2010年基金分红达1000多亿元 富国跻身“最慷慨”基金公司

本报讯 济安金信基金评价中心最新发布的报告显示,富国基金2010年度累计分红总额达到35.7亿元,在61家基金中名列第十。如将当年分红总额与公司资产规模相比,建立分红“慷慨度”这一指标,富国基金2010年资产管理规模近700亿元,列行业第10位,2010年分红总额位列业内第10,成为2010年度分红最慷慨的基金公司之一。

报告显示,2010年内地基金业共派发红利1091.38亿元,远高于2009年的464.33亿元。

年度分红额最多的十家基金公司,分别为华夏、博时、南方、交银施罗德、易方达、上投摩根、工银瑞信、鹏华、国投瑞银和富国基金公司。

济安金信基金评价中心称,在A股市场波动幅度日益加剧的背景下,强制分红制度的实施有助于基金及时兑现收益。2010年4月和10月的两次分红高峰,一定程度上帮助基金业规避了首轮房地产市场调控和宏观流动性紧缩带来的下跌风险。 上证

本版证券评论及数据仅供参考,据此入市,风险自担。

**基金快讯**

### 浦银安盛货币市场基金 近期发行

本报讯 记者日前获悉,浦银安盛货币市场基金已获得中国证监会批准,将于近期正式发行。该产品是浦银安盛基金公司旗下第6只基金产品,同时也是其旗下首只货币基金,该产品的推出将完善浦银安盛基金公司的产品线,为投资者提供更加多样化的选择。

专家介绍,货币基金作为风险最低的基金产品,主要投资于国债、政府短期债券等安全系数较高和收益较为稳定的品种。申赎免手续费,赎回资金最快隔日到账,流动性可与活期储蓄媲美,而收益率上,货币基金却远远高于活期存款,有些时候还高于一年定期存款利率,是极佳的现金管理工具。

### 信诚货币市场基金获批发行

本报讯 春节过后,货币市场基金收益率的“兔”飞猛进,或给节后货币市场带来新的巨额增量资金。据悉,信诚基金旗下首只货币市场基金——信诚货币市场基金日前已获证监会批准,并将于近期正式发行。这是春节后发行的首只货币市场基金,也使得信诚基金将加入六大产品线完善的基金公司行列。至此,信诚基金旗下拥有股票型基金、混合型基金、QDII基金、债券型基金、货币市场基金和指数基金等不同类型的12只基金产品。

值得注意的是,2010年很少被投资者关注的货币基金在进入兔年后收益率开始“兔”飞猛进,已经从去年11月下旬1.8%的7日年化收益率提高到今年春节前后3.6%的收益率,近30只货币基金的7日年化收益率超过4%,吸引了各方投资者的关注。

### 景顺长城中小盘基金 18日起发行

本报讯 景顺长城2011年首只基金产品——景顺长城中小盘股票基金将于2月18日起发售,投资者可在工商银行、农业银行、中国银行等银行及各大券商处认购。该基金为股票型基金,股票投资占基金资产的60%-95%,其中投资于中小盘股票的资产不低于基金股票资产的80%。

据了解,景顺长城中小盘基金将由景顺长城投资总监王鹏辉和基金经理杨鹏共同管理,此前两位基金经理合作管理的景顺长城内需增长以及内需增长贰号基金业绩表现突出,景顺长城内需增长贰号基金在银河证券和招商证券均被评为五星级基金。

本报综合报道

2011省城值得信赖的药品及医疗机构展示 咨询电话:63399000 63396000

**AND 日本爱安德电子血压计承诺质保五年**

爱安德(A&D)株式会社上市公司,于1977年在日本东京成立。作为将示波原理应用于家用电子血压计的创造者,其生产的家用电子血压计已畅销美国、俄罗斯、德国与诸多欧洲国家,并且建立起自己的品牌和销售网络。我们生产的血压计广泛的得到了消费者的喜爱与专业团体的认可,成为家庭管理血压必不可少的好帮手。

**惊喜! 爱安德全自动电子血压计很适合他们!**  
 爱安德电子(深圳)有限公司是日本独资企业。日本爱安德率先将医院临床的血压测量技术示波测量法应用于家用血压计,实现家用血压计的自动、精准测量。

**放心! 爱安德电子血压计功能完备**

- 1.操作简单:一键完成开/关机、加压、记忆查询四项功能,操作的简单化可以使老人完全可以自助在家测血压而不用麻烦别人。
- 2.功能完备:WHO血压分类显示、IHB心律不齐检测、FUZZY智能加压+智能测量,先进的加压同步式测量法、人性化的单位切换功能

代理商:郑州鼎峰科贸有限公司 0371-63698175 河南联络处 0371-63883606

**警惕“白大衣高血压”损伤心血管**

大多数患者由医生所测血压和自测的血压值相同。但有一部分患者到了医院就紧张,医务人员给测量血压时总是高于正常,甚至用药也难以控制,可自测血压却正常,医学上称这种现象为“白大衣高血压”。

“白大衣高血压”只是暂时的反应性血压升高,一般通过调节自己的生物钟,保障足够高质量的睡眠;低盐低脂肪、低胆固醇、低碳水化合物饮食调理;适当做些放松运动:散步、慢跑、听音乐、使身心放松;适当给自己工作减压,通过健康的方式宣泄不良的情绪等方式均可缓解。

但研究表明,重度的“白大衣高血压”患者可能发生心、脑血管及肾脏结构和功能改变并有血脂血糖代谢异常。根据美国关于预防检测、评价与治疗全国联合委员会第6次报告中对靶器官损害和有糖尿病的正常高值高血压患者均需治疗的建议,主张应对白大衣高血压患者进行药物治疗。因此,患者在选药上应选择一些安全、有效,并对靶器官有保护作用的降压药。如北京降压0号,在有效降压的同时能够24小时对心、脑、肾等重要脏器有显著的保护作用,不仅经济实惠,更安全可靠,适合各种人群。

**糖尿病有治了**

中国医学科学院糖尿病研究中心联合英美德等世界权威部门经过长期的深入研究,将传统中医学理论与现代高科技相结合,运用基因转化技术,结合藏、蒙、中药精华特点,精选其名贵的二十多种成份精华入药,成功研制出新一代中成安全可靠的抗氧化药物(国药准字Z20080292) **糖脉舒片+活素胶囊**双效组方。该组方富含丰富的益阴活络肽和复合总皂苷,全面防治并发症!

**糖脉舒片+活素胶囊组方具有六大特点:**1.药物可直接进入胰岛组织,修复改善胰岛β细胞功能,激活胰岛β细胞再生,使其正常分泌胰岛素。2.增强人体免疫功能,护脾保肾,活血排毒。3.对糖尿病引起的骨病、肾病、冠心病、高血压、高血脂、手足麻木、浮肿、口干多饮、视网膜病变、便秘盗汗及神经器官病变等症都有明显的改善和消失。4.对气阴、肾虚引起的性功能减退、

阳痿、早泄有特殊的疗效。5.解决了患者长期服用西药引起的不良反应及对药物的依赖性和注射胰岛素带来的痛苦。6.无论糖尿病病史长短,病情轻重服药7-15天都有明显改善,一般3-5个疗程都可以康复停药。

为了响应国家新医改精神的号召,本院特联合中国老年健康协会共同举办的“糖尿病康复援助工程”正在全国全面启动。即日起拨打热线:010-59790878、400-688-7447(免费热线)咨询订购该组方患者,均可享受大优惠,同时买三疗程送一疗程。

**郑重承诺:**1、凡在本院购买或定购的药品如发现有假药伪药,一律假一赔十(市内可开箱验货);2、服药7-15天无效者,无条件原款退回,购三疗程者赠送治疗金卡。全国统一售后服务电话:15652300102 详情登陆:www.nhtnb.com 就诊地址:北京市海淀区复兴路25号

**风雨同行 感恩8年 更加优质的服务**

不变的 是您服务的真心 改变的是 更加优质的服务

**通通有企业2003年~2011年**

1.专业的广告经营:拥有《郑州晚报》分类、专栏、题花、中缝独家代理权,周六版面广告部分代理权,另投资经营“中原第一期刊展示网”高端新兴室内媒体,能为客户提供具有专业水准的广告设计、制作、发布、代理、营销策划服务。

2.强大的渠道网络:拥有专业发行队伍50余人,广告客服队伍近100名,3000个覆盖至中高端消费场所的报展展示网。

3.多元化的增值服务:在充分挖掘网络和客户资源的基础上,积极发展增值业务,先后开发了通通有网站www.tototyou.net、报刊、杂志DM、宣传页代投和夹报、物流配送、商城团购等多种经营项目。

我们愿为广大客户提供最专业、最优质的服务,真诚期待与您的合作!

电话:63396000 地址:郑州市紫荆山路60号金成国贸大厦16楼1610室

郑州晚报分类、题花、专栏 请登录网络平台 [www.wbtototyou.com](http://www.wbtototyou.com) 中缝、周六版面广告详情