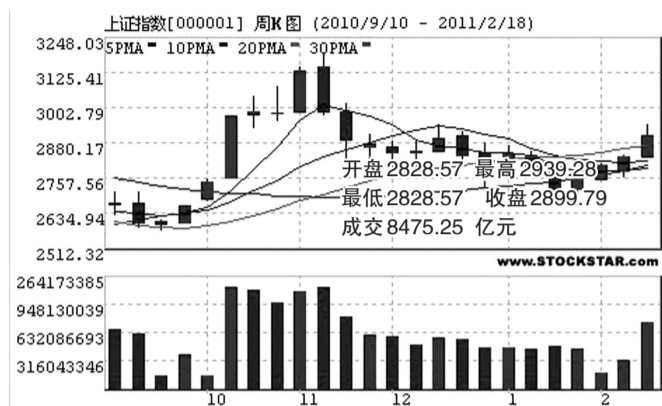


沪综指周K线图



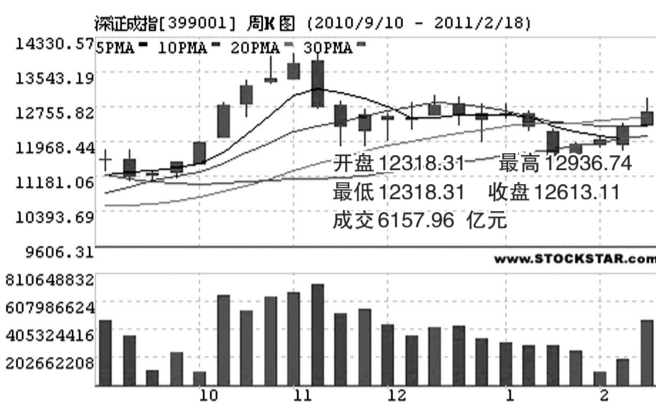
72.46



深成指周K线图



320.62



>>> 声音

外部压力从来就不是考虑的重要因素,对此我们从未特别关注。我们主要依靠自己的判断,来自主调整人民币估值,并未过多留意外部压力大小与否。在我们自己看来,为了发展我们的金融市场,我们需要改革汇率体系并令人民币更富弹性。
 ——央行行长周小川2月17日表示

我国将全面深化医药卫生体制改革,统筹推进医改近期五项重点任务,进一步缓解群众“看病难看病贵”。
 ——卫生部副部长陈竺2月18日表示

证监会要加快全面布局推进完善资本市场并购重组工作,通过减少环节,提高效率,增强透明度,加大中介机构责任和作用等,推进并购重组市场化进程,进一步发挥资本市场服务于国民经济发展全局的作用。
 ——中国证监会上市监管部主任杨桦在日前接受中国证券报记者独家采访时表示

中国物价上涨状况恐怕会有前高后低的状况,一季度会比较高一些,然后随着各项措施的落实,下半年(特别是第四季度)会有所回落。我们有信心有能力保持物价总水平处在基本稳定的状态。
 ——国家统计局总经济师姚景源2月15日表示

今年中国将把促进进口作为一项重要政策加以推进。随着2011年进口政策的进一步落实,中国的贸易顺差应当在平衡的基础上得以明显改善。
 ——商务部新闻发言人姚坚2月17日表示

当前金融调控需要确定更为合适的统计监测指标和宏观调控中间目标。社会融资总量与主要经济指标相关性显著优于新增人民币贷款,可以根据GDP和CPI等指标推算支持实体经济发展所需要的相应社会融资总量,形成社会融资总量的有效调控体系。
 ——中国人民银行调查统计司司长盛松成2月17日撰文指出

中国产业、中国外贸的竞争力仍然强劲,中国作为世界工厂的地位没有动摇。
 ——商务部国际贸易经济合作研究院研究员梅新育接受人民网记者的专访时指出

今年人民银行可能会放宽存款利率管制,对资本充足率较好的银行,将在存款利率方面予以更多自由。
 ——德意志银行经济学家马骏周三称

两会前大盘维持震荡上升格局

本期导读

B02

沱牌曲酒

后市可积极关注

B04

汉威电子

2010年净利润4204万元

B05

理财专家:

三招选出优质指基

B06

李志林:

主力不会错过“春生”行情

森洋投资

短线调整点位已到位

综合来看,当前A股市场的调整只是短线调整,并不会影响到大盘的中短线趋势。所以,对于一些有战略目光的资金来说,当前上证指数跌穿2900点,意味着短线调整点位已到位,故大盘在跌穿2900点后的买盘力量渐渐增强。大盘短线有进一步企稳回升的可能性,故在操作中,建议投资者继续跟踪产业前景乐观的品种。

多方力量依然占有优势

我们认为,短期股指虽然还有一定的向下调整空间,但是中线整体上行的趋势暂时没有逆转,多方的力量依然占有优势,因此我们建议投资者继续整体做多,短期涨幅较大的个股可以卖掉,但是在股价下跌后要买回。另外鉴于日前市场热点转换非常快,投资者切记不要追高,可以重点关注机械、医药和化工板块,整体仓位可控制在七成左右。

联讯证券

国金证券

下周反弹行情可以期待

在周末加息窗口及股指期货交割的双重影响下,昨日大盘的强势飙升暴露出了前日主力洗盘的意图。就目前市场而言,大跌之后,大盘仍显得相当脆弱,短期反复将在所难免。但是纵观本轮中期调整,不管是从时间上还是空间上,都已经接近到位,也就是说,大盘阶段底部短期可以探明,在消息面如果不出现重大变化的前提下,下周反弹行情是可以期待的。

市场短期内或将维持震荡格局

目前股指位于去年11月份调整以来的密集成交区,该处套牢盘较多,多方上攻动力明显不足。但是在上升格局确立的情况下,空方的突袭也遭到了买盘的抵抗。因此,市场短期内或将维持震荡格局。投资者应该紧扣政策脉搏,继续关注受益政策扶持的战略性新兴产业以及节能环保、消费升级、央企重组等带来的投资机会。

华讯投资

世基投资

后期走势关键还是看量能

我们认为,大盘本次回调无论是时间上还是空间上仍不够充分,后市展开进一步的震荡,清洗获利筹码、解套盘,有利于为下一步反弹奠定基础并积蓄力量。后期走势关键还是看量能,成交量越过周一周二的波峰,指数突破本周高点方可期待,否则,投资者仍不应掉以轻心。

大盘短期内已经步入一波调整

从技术面上看,我们认为大盘短期内已经步入一波调整。但是投资者不必过分担心此次回调的杀伤力,因为经过前期近两个月的调整股指才重新确立升势,区区200点的涨幅仅是一轮中线级别行情的预热。现阶段建议投资者密切关注在回调中逆势上攻的潜力个股,寻找逢低介入的机会,同时严格控制仓位。

大摩投资

万家基金:以红利策略迎战经济转型

本报讯 “十二五”规划开局之年,资本市场迎来了一只采用红利投资策略的基金——万家中证红利指数基金。红利投资策略是怎样一种策略?中证红利指数具有哪些特点和优势?以该指数为跟踪标的的基金能否在今年的市场中获利?记者为此采访了万家中证红利指数基金拟任基金经理朱颖。

朱颖介绍,红利投资策略是一种经市场检验的成熟投资策略以及有效选股工具。红利

投资策略的核心是以分红、股息、收益率等企业盈利能力指标作为选股的标准。持续、稳定的分红收益率,是企业现金流以及业绩的保证,也最终将为投资者带去长期价值回报。

朱颖表示,作为一只反映沪深股市高股息股票整体走势的指数,中证红利指数目前共包含100只成分股,包含了上游的金融、能源行业,中游的制造、化工业,以及下游的食品、饮料、医药和公用事业等行业。

朱颖认为,在经济转型过程中,企业盈利将会产生分化,市场在短期困惑于货币政策后,会对企业的估值进行重新构建,一些高股息企业的股价将趋于合理。而合理的股价,除了为市场提供更确定性的投资机会,也将使包含众多高股息成分股的中证红利指数提供获益机会。而借道以中证红利指数基金为跟踪标的的指数基金,无疑是一个获取高股息收益的较为合适的途径。 中证

晚报股民俱乐部 今天举行报告会

时间:上午9点半
 主题:炒股必学的四大理论和下周大盘走势
 地点:黄河路与文化路交叉口向东100米路北中孚大厦二楼国都证券

本周刊所有证券、基金、彩票评论及数据仅供参考,据此入市,风险自担。

华大投资担保
 担当重任 保证共赢
 400-0371-707