

今日上市新股

(002563)森马服饰,发行价格:67元

今日友情提醒

五洲明珠证券简称由“五洲明珠”变为“梅花集团”
大庆华科、广济药业、巨化股份、华工科技、盐田港、横店东磁、富春环保、厦工股份、建投能源召开股东大会

基金快讯

华商稳定增利债基金今日结束发行

本报讯 受益于资金面继续宽松等因素影响,近期债券市场整体走强,而新发行的债券基金更是受到投资者热捧。记者获悉,一直保持良好的发行势头的华商稳定增利基金今日如期结束募集。

华商稳定增利债基金拟任基金经理张永志表示,债券市场今年全年机会将大于风险,投资者选择此时认购债券基金,可谓踏准了投资时机。相关银行渠道透露,随着该基金结束募集期的临近,很多投资者趁发行倒计时开始踊跃认购,目前该基金销售额持续放大,记者从渠道获取的数据显示,目前该基金募集额已经突破20个亿。 中证

股指期货点评

期指全线回落

代码	总手	涨跌	结算价
IF1103	182138	-59.6	3294.4
IF1104	9262	-58.8	3307.8
IF1106	2014	-60.8	3346.8
IF1109	184	-63.0	3385.0

股指期货昨日迎来调整行情,全天气指震荡下行并最终收低,成交量、持仓量比上一交易日均小幅增加。其中主力IF1103合约跌59.6点报收于3290.0点。

盘面上,金融、保险等大蓝筹股表现疲软,拖累指数节节下行。但中小板尤其是创业板股票表现较好,收盘时创业板指数还收高了6.61点。

昨日上证指数跌破5日均线,后市支撑看前期2944点的缺口,IF指数今日若不能企稳上扬,则多单减持。另外,周五公布2月份宏观数据,投资者可密切关注。

万达期货 张瑜

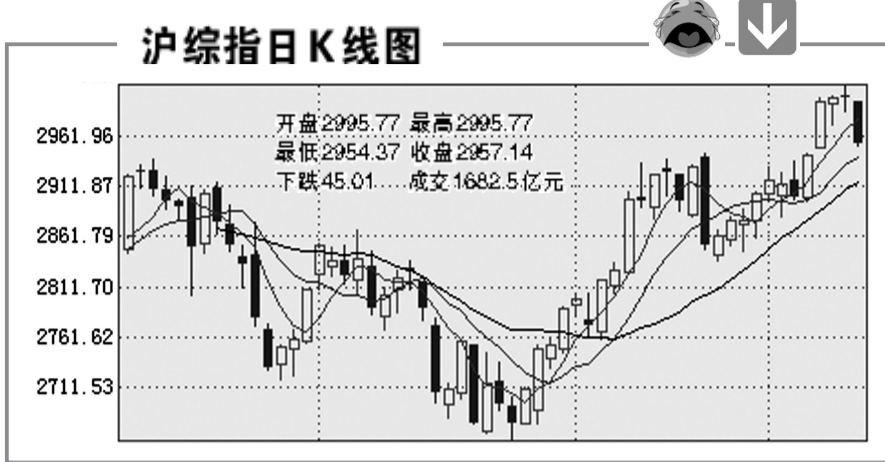
奕博投资理财 股票期货1:10融资 为百姓安全理财稳健 为中小企业投融资快

每日发布研究报告金融信息点评 每日推荐个股及时盘中指导及QQ平台交流 客户沙龙及证券、期货、系列化培训(每周六可试听) 稳健理财年保底收益18%

网址:www.zzybtz.com 理财热线0371-69315601/2

1:3成倍放大资金 提供炒股资金快

咨询热线:400-6676-898



深成指 开盘 13115.17 最高 13115.17 最低 12994.26 收盘 13004.86 下跌 153.36 成交 1239.6亿元

权重板块集体下挫 沪指失守3000点

东兴证券 短线有回补缺口的可能

昨日沪深两市呈单边下跌走势,金融、煤炭等权重板块集体下挫,市场在3000点以上量能不足,导致短期行情走弱,上证综合指数短线有回补缺口的可能。指数在前期箱体上沿2900~2930点一线有强支撑,建议投资者不要盲目杀跌,多看少动,静观其变,可继续逢低吸纳煤炭、新能源板块个股。

世基投资 下跌动能来源于权重股

3000点的心理压力与技术压力导致A股周四出现较大调整,股指的下跌动能主要来源于权重指标股。对于后市,从技术上看市场有回补3月7日跳空缺口的可能。但沪深股指目前是头肩底突破颈线位,调整性质定为回抽颈线位,确认波段上涨的有效性,属正常强势调整范畴,投资者不必担心破位杀跌。

上海金汇 大盘很有可能止跌反弹

昨天大盘报收中阴线,离缺口2944点仅一步之遥,今天大盘或将顺势补缺,由于3000点之前突破过一次,市场积累的人气还未散尽,今天大盘很有可能止跌反弹,对昨天的回调整理进行修正。从技术指标来看,目前5日均线依旧告破,下方10日均线牢牢地支撑着大盘,KDJ指标虽有死叉迹象,但是MACD指标仍显示目前多头占有优势。

基金看市

兴业全球基金:密切关注通胀

本报讯 日前记者从兴业全球基金获悉,该公司2011年首次机构投资者交流会已于近期顺利召开。兴业全球基金投资总监王小明在会上表示,今年要密切关注通胀,通胀决定了整个政策调整的决策和力度,也会为我们提供周期性股票和非周期性股票的阶段性机会。而在投资策略上,2011年重在自下而上精选个股,在做好风险控制的情况下,鼓励基金风格多元化,将不同的选股思路融合进来是非常重要的。

进入2011年,如何在市场潮汐更迭中,寻找新的投资机会逐渐成为投资者重点关注的问题。兴业全球基金投资总监王小明表示,从去年第三季度开始,流动性明显“退潮”。在货币政策逐渐收紧、流动性退潮的情况下,企业成长性压力也逐渐显现了出来。总体看来,2011年无论从流动性还是成长性来看,其不确定性都将继续增加,投资者特别在选择有较高溢价能力的成长性行业时需要有所警惕。

中证

市场观察

市场风云变幻 股基稳居前列者所剩无几

2011年前两个月,股票型基金在股市大幅震荡之中挣扎前行,仅有一成多跑赢上证指数3.45%的涨幅,其中取得正收益的也仅占一半。在取得正收益的基金中,2010年净值增长率超过10%的仅有两只,分别是天弘周期策略和诺安成长,增长率分别是17.54%和15.74%。

另据天相数据统计,在前两个月的股市剧烈变动中,各基金公司均在积极调整,相对于“飞流直下”的1月份,基金2月份的整体投资业绩可谓“挽回了面子”。2月份上证综指上涨4.1%,而主动股票型基金却获得了5.62%的平均收益率,其中净值增长率排在前10的依次是:宝盈资源优选、天弘周期策略、国投瑞银瑞福进取、国泰估值进取、银华领先策略、大成优选、基金天元、工银瑞信中小盘、天弘永定和光大中小盘。

申二亮

公告速递

- (600449)赛马实业 公司2010年基本每股收益2.87元,同比增长26.33%。
- (600631)百联股份 公司2010年基本每股收益0.56元,同比增长47.92%。
- (600106)重庆路桥 公司2010年基本每股收益0.29元,同比增长46.67%。
- (300120)经纬电材 公司2010年基本每股收益0.5742元,同比增长18.05%。
- (000901)航天科技 公司2010年基本每股收益0.28元,同比增长12.00%。
- (002270)法因数控 公司2010年基本每股收益0.18元,同比增长-58.14%。
- (002335)科华恒盛 公司2010年基本每股收益1.21元,同比增1.68%。公司拟以公司2010年末总股本7800万股为基数,向全体股东每10股派8元现金(含税);同时以资本公积金向全体股东每10股转10股。
- (002389)南洋科技 公司2010年基本每股收益0.95元,同比增14.46%。公司拟以2010年12月31日的总股本6700万股为基数,拟按每10股派发现金股利2.00元(含税);拟以股本溢价形成的资本公积向全体股东每10股转增10股。

深交所: 创业板退市不许重组 未来三年扩容1000家

本报讯 3月10日,深交所理事长陈东征在北京表示,创业板退市的核心制度是不允许企业重组和借壳。他透露,目前交易所已经上报两稿,但何时推出,还需要逐步达成共识。

陈东征说,创业板直接退市制度是疫苗,要防止出现成批脑瘫和小儿麻痹。主板的退市制度却有缺陷,但其有独特性,是历史原因。“主板企业的重组和地方政府有很大关系,其中也带来很大弊病。创业板基本上是民营企业,其退市制度的核心就是不允许重组和借壳。”

据陈东征透露,关于创业板的退市制度,交易所已经报了两稿,第一稿是直接退市,不再进老三板。但由于散户是证监会保护的重点,第二稿又建议进老三板但要增加交易所对直接退市的权利和制约。第二稿还建议交易所发出警告范围扩大,不给企业造成借壳和重组的机会,交易所还要成立专门复审委员会,允许警告企业提出申诉。这个委员会邀请社会各界参加,对交易所权利进行制约,但现在的退市制度还需达成共识。

对于市场诟病的创业板“三高”问题,陈东征说,创业板的上市公司就像一群孩子,不能把每个孩子都培养成刘翔和姚明,深交所要保证的是不让这些孩子得脑膜炎、小儿麻痹症等。“最重要的就是靠疫苗的注射,防止细菌性风险”。“三高”问题只是成长中的问题。陈东征此前还表示,深交所未来3年保守扩容1000家。

证时

本版证券评论及数据仅供参考,据此操作,风险自担。

生活资讯

恒久不变的享受

——摩恩恒温水龙头

21世纪的今天,因为摩恩这个睿智而勇敢的开拓者,一个厨卫和谐的传奇演变成了事实,达到了和谐灵韵的完美境界。摩恩的恒温水龙头,运用的是高精度恒温阀芯,淋浴时的温度变化在2℃之内而且可以在2秒内恢复基准温度,使人体不会有任何水温变化的感觉。同时具有防烫安全设置,最高温度不超过49℃。摩恩龙头拥有大流量水嘴设计,经过精密的结构设计和零配件选用,水嘴出水流量可达20L/分钟,解决了恒温龙头流量小的问题,可以快速往浴缸或其他容

器中注水,大大节约了放水时间。摩恩站在消费者的角度,为您提供高标准的参考。作为全球厨卫产品的领导者之一,摩恩有理由相信,人性化的科技创新与时尚的整体设计所共同成就的“和谐”,正是现代生活最主流的基调。Buy it for looks! Buy it for life! 购买了摩恩就是实现了“厨卫质尚,和谐尽享”的美好生活。



应对水资源紧缺难题 松下洗衣机节水技术持续升级

作为日常用水大户,洗衣机的节水水平受到消费者的普遍关注。松下滚筒洗衣机的设计可以说颇具智慧。松下斜式滚筒洗衣机内部采用斜筒设计,角部集水配合均匀喷淋、温水洗涤等功能,大大节约了衣物洗涤时间和用水量。与传统卧式滚筒洗衣机相比,达到同样的水位,所需要的洗涤用水就能大幅度减少,节约用水量达20%以上。而且,与之相对应的斜式外观设计也非常人性化,取放衣物时不必蹲下也无需深度弯腰,给消费者带来更多方便。松下波轮洗衣机的节水技术不断推陈出新,节水水平也得以不断提升。以松下波轮变频洗一体机为例,其节水绝招便是“双循环泡沫净技术”。通过离心力原理,以高速离心水流穿透衣

