

今日友情提醒

新研股份210万股网下配售股份上市日 中环股份、佛塑股份、时代新材、江西水泥、华胜天成、郑州煤电、长电科技召开股东大会

基金快讯

诺安保本混合基金今日起发行

本报讯 保本基金阵营再添猛将!记者从诺安基金了解到,该公司旗下首只保本基金——诺安保本混合基金今日起正式发行,投资者可通过招商银行、工商银行、中国银行、建设银行、西南证券等各大银行和券商渠道,以及诺安基金直销中心和网上交易平台认购该基金。

据诺安保本混合基金拟任基金经理张乐赛介绍,诺安保本基金的业绩比较基准是与保本同期期限的三年期银行定期存款税后收益率。在保本安排上,该基金将由中国投资担保有限公司作为担保人。对于即将掌管的保本基金,张乐赛表示,今年的宏观形势有利于保本基金的运作,今年的加息进程已过半,经济有可能反转。

中邮中小盘基金4月18日发行

本报讯 4月6日,中邮基金公告称,旗下第五只基金产品——中邮中小盘灵活配置混合型基金将于4月18日开始首次募集。相对于众多基金公司追求新基金发行的数量,在业内独树一帜的中邮基金似乎更注重新基金发行的时机,这或许也是中邮旗下第五只基金——中邮中小盘灵活配置从年初获批一直“蛰伏”的原因所在。

中邮基金相关人士同时介绍,中邮中小盘基金投资范围并非狭义的中小板股票,而是基金管理人每半年末将对A股市场中的股票按流通市值从小到大排序并相加,累计流通市值达到A股总流通市值2/3的这部分股票称为中小盘股票。这一投资范围覆盖了除银行、中石油、中石化在内的大部分股票,投资范围非常广泛,有利于基金实现收益。

本报综合报道

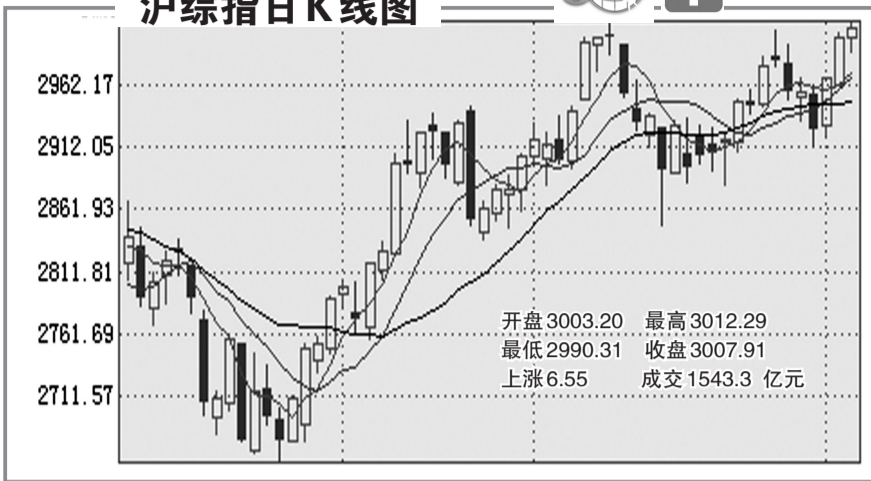
奕博投资理财 股票期货1:10融资 为百姓安全理财稳健 为中小企业投融资快 每日发布研究报告金融信息点评 每日推荐个股及时盘中指导及QQ平台交流 客户沙龙及证券、期货、系列化培训(每周六可试听) 稳健理财年底收益18%

你炒股 我投资 融资热线: 55636669

瑞鹏提供炒股资金 86036973 13523714880

1:3成倍放大资金 提供炒股资金快 咨询热线: 400-6676-898

沪综指日K线图



深成指 开盘12749.53 最高12908.70 最低12715.79 收盘12890.66 上涨149.79 成交1000.0 亿元

市场心态由谨慎转为乐观 创出反弹新高3012点

东兴证券 突破需要成交大幅放量

昨日沪深两市未能延续前日上涨势头,上证综指在3000点上方缩量整固,金融板块表现疲弱,中小板个股有企稳势头,深强沪弱现象明显。对于后市,建议投资者密切关注成交量变化,若两市成交量能突破4000亿,有望突破3030点~3050点一线压力。操作上建议投资者控制仓位,继续关注金融地产个股。

世基投资 市场心态由谨慎转为乐观

突破3000点的A股在经历了周四获利抛压考验后,再度创出了反弹新高3012点。从分时图看,沪指盘中虽然震荡次数明显增多,但是在二线蓝筹股的稳定表现下,震幅并不大。在加息与上调成品油价格的双利空情况下股指能够创出反弹新高,而且量能并不是很足,说明目前市场的投资心态已由谨慎转为乐观。我们认为本轮反弹行情还未结束。

湘财证券 向上攻击3080点压力位

从大盘的技术形态上看,周四上证指数盘中创出近期反弹新高,上证指数的K线形态呈现短期高位消化获利浮筹的形态,按大盘的成交量变化情况判断,短线做空能量暂时无力将指数打压到弱势区域。也就是说,大盘很可能在3000点附近聚集能量,并继续向上攻击3080点处的压力位。操作上,投资者可考虑关注一些短线被错杀严重的个股。

公告速递

- (600173)卧龙地产 2010年基本每股收益0.37元,同比增长60.87%。
(600839)四川长虹 2010年基本每股收益0.10元,同比增长146.21%。公司拟每10股送1股转增1股。
(600100)同方股份 2010年基本每股收益0.48元,同比增长35.31%。公司拟每10股转增10股,派现金红利1元(含税)。
(000402)金融街 2010年基本每股收益0.59元,同比增长31.11%。
(000981)S\*ST兰光 2010年基本每股收益0.04元,同比下降87.88%。
(300161)华中数控 预计2011年第一季度盈利200万~350万元,实现扭亏为盈,去年同期公司亏损82.5万元。
(002407)多氟多 2011年一季度基本每股收益0.27元,同比增长22.73%。
(000417)合肥百货 2011年一季度基本每股收益约0.46元,同比增长约250%。
(000931)中关村 预计2011年第一季度业绩亏损;基本每股收益亏损0.0178元~0.0119元。
(000599)青岛双星 预计2011年第一季度基本每股收益0.036元~0.038元。
(000551)创元科技 预计2011年第一季度归属于上市公司股东的净利润比上年同期增长50%~100%。
(000998)隆平高科 预计2011年一季度净利润4641万元~5460万元,基本每股收益0.17~0.20元。

基金看市

华商基金:长期更看好成长股

本报讯 “我觉得2011年是比较温和的一年。”在近日举行的“明星基金论坛”上,华商盛世基金经理孙建波表示:“目前,沪深300指数的动态市盈率在12倍左右,属于较低水平,这对于中国这个比较健康的经济体而言,下跌空间有限;另一方面,由于通胀所带来的宏观调控的持续性,会给市场的资金供给带来压力,这将造成今年股指上涨的空间有限。”

孙建波认为,中国经济目前已经达到一个相当大的规模,在这种情况下,周期性行业持续高速增长已经不太现实。而成长股如果能够顺应中国经济转型的方向,代表经济生产力的发展方向,那它的发展空间是非常巨大的。中国经济正在由外需导向型变为内需导向型,长期来看需要产业升级,我们作为投资者应该从中把握机会。 证时

股指期货点评

期指窄幅波动 小幅收涨

Table with 4 columns: 代码, 总手, 涨跌, 结算价. Rows include IF1104, IF1105, IF1106, IF1109.

股指期货昨日窄幅震荡,最终小幅上涨,成交量、持仓量明显减少。其中主力IF1104合约涨13.2点,报收于3323.8点。

盘面上,建材水泥类个股涨幅居前,而对指数影响较大的大盘蓝筹股相对平稳,多空双方围绕3000点展开拉锯战,最终上证收于3000点上方,并创出了此轮上涨以来的新高。

图形上,期指出现三连阳,但昨日成交量明显不济,持仓量也有一定幅度的减少,后市注意调整的风险。操作上建议多单谨慎持有,注意止盈。 万达期货 张瑜

市场观察

二季度非周期板块或面临布局良机

本报讯 进入二季度,央行再度加息的举措,以及成品油价再度上调的消息,令通胀压力成为市场焦点,市场预期宏观调控压力上升,大盘指数有可能又一次步入调整的节奏中,近期上证指数在3000点关口反复震荡似乎印证了这一猜测。

市场对于3000点的纠结,让投资者也无所适从,如何做好二季度的投资布局成为业界关注的焦点问题。对此,海富通非周期行业100ETF及联接基金拟任基金经理刘璿女士表示,二季度市场无论在宏观政策层面还是微观资金层面都充满了不确定性,市场可能会继续维持箱体震荡的格局,周期与非周期板块之间的轮动将会在二季度得以延续,未来可能面临布局新兴行业集中的非周期板块的良机。 上证

本版证券评论及数据仅供参考,据此操作,风险自担。

通通婚介婚庆 2011年,郑州晚报发行量逆势飙升,创历史新高,发行市场占有率超越同城第三、第四平面媒体总和,成为省会报业市场主流媒体和都市大报。咨询电话:65837780 65837790

爱情直通车 官方网站免费注册 www.aqztc.net

Address: 农业路与中州大道交汇处好莱坞国际公寓A座(东边楼)9楼0905房间 电话: 60302616/60302618/53730374/13253338548/15238606699/153037273174 QQ: 4008002600