

今日友情提醒

万达信息600万股网下配售股份上市日 浙江众成、晋西车轴、华芳纺织、青龙管业、烟台氨纶、五矿发展、南京高科、江苏开元召开股东大会

基金快讯

光大保德信信用添益债券基金正在发售

本报讯 目前,凭借着旗下光大保德信增利收益债券基金的出色业绩以及债券投资团队的大手笔,光大保德信基金再度发力债券市场,于4月11日至5月11日推出一只专注于投资信用债的债基——光大保德信信用添益债券基金。据悉,光大保德信信用添益债券基金投资于固定收益类资产的比例不低于基金资产的80%。该基金在投资运作时将充分结合宏观经济和债券市场运行状况,力争在严控风险的前提下,实现基金资产的长期增值。

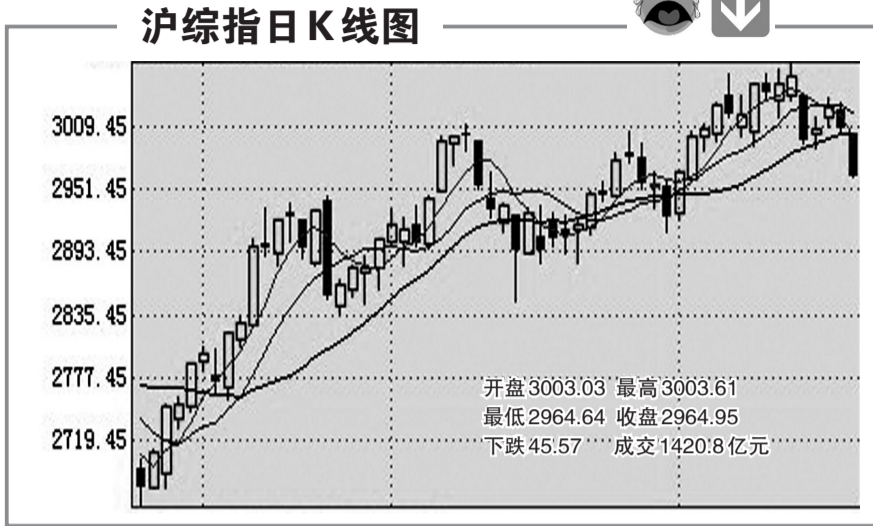
金鹰中证技术领先基金今日开始募集

本报讯 记者获悉,金鹰中证技术领先指数增强型基金(下称“金鹰中证技术领先”)已获得证监会批准,自今日起开始募集,募集时间截至5月27日。金鹰中证技术领先最大的特色在于投资技术领先企业,分享科技进步成果。金鹰中证技术领先力求实现对中证技术领先指数的有效跟踪,采取适当的增强策略,力争取得超越标的指数的投资收益。具体的配置上,该产品将不低于80%的基金净值用于跟踪标的指数。

国泰君安君得益二号昨日发行

本报讯 记者从国泰君安证券资产管理公司获悉,该公司旗下第三只FOF产品——国泰君安“君得益二号”已于4月25日起开始发行,投资者可以在交通银行和国泰君安证券网点购买。据悉,“君得益二号”仍由“君得益”的管理团队负责运作,而君得益一直以来被誉为长期业绩最好、抗风险能力最强、团队最资深稳定的FOF产品。资料显示,国泰君安“君得益二号”主要投资于基金,为FOF型券商集合理财产品,投资经理为国泰君安证券资产管理公司投资部总经理田宏伟,具有10年基金研究经验,是任职时间最长的FOF投资经理。 本报综合报道

1:3成倍放大资金 提供炒股资金快 咨询热线:400-6676-898



深成指 开盘 12664.45 最高 12664.45 最低 12487.53 收盘 12508.01 下跌 200.41 成交 1032.7亿元

沪指快速跌破30日均线 可能向2900点一线运行

东兴证券 技术形态已严重破位

昨日两市股指低开低走,沪指快速跌破30日均线,全天在低位进行震荡整理,尽管盘中银行板块发力,试图扭转颓势,但是市场人气严重不足,最终上证综指以一根长阴重回“2”时代。目前两市技术形态已严重破位,市场热点涣散,整体处于震荡下行阶段,建议投资者降低仓位。

湘财证券 可能向2900点一线运行

从大盘的技术形态上看,上证指数收盘点位已经运行到短期上升通道的下沿2967点下方。按上证指数的日K线短期组合提示,大盘有效跌破2975点之后就有可能直接向2900点一线运行。操作上,我们继续维持近日观点,即在上证指数的60分钟K线没有发出走稳信号之前不宜盲目进场抢反弹,回避那些走势强劲还未展开调整的个股。

大摩投资 股指做空力量不足

从大盘的分时图上观察,股指的回落速度较慢,显示做空力量不足。不过由于目前盘面弱势,短期技术指标尚未构造出底部结构,同时成交量并未大幅萎缩,这些都说明市场暂时不存在大规模的交易机会。建议投资者近期操作以稳为主,切不可盲目进场抢反弹。

奕博投资理财 股票期货1:10融资 为百姓安全理财稳健 为中小企业投融资快

瑞鹏投资 提供炒股资金 86036973 13523714880

股票融资 企业个人快捷融资 融资热线:0371-87029888

公告速递

(002258)利尔化学 今年一季度实现每股收益0.19元,同比增长46.15%。公司同时预计今年上半年净利润将同比增长10%~40%。 (002296)辉煌科技 2011年一季度基本每股收益-0.1089元,去年同期为-0.0208元。 (002397)梦洁家纺 2010年基本每股收益1.06元,同比下降15.87%。拟每10股转6股派5元(含税)。2011年一季度基本每股收益0.21元,同比增长5%。 (300086)康芝药业 今年一季度实现每股收益0.06元,同比减少64.17%。 (002236)大华股份 2010年基本每股收益1.91元,同比增长117.05%。拟每10股转5股送5股派5元(含税)。2011年一季度基本每股收益0.28元,同比增长115.38%。 (002424)贵州百灵 2010年基本每股收益0.77元,同比下降24.51%。拟每10股转10股派6元(含税)。 (000039)中集集团 2011年一季度基本每股收益0.5102元,比去年同期增283.28%。预计2011年1-6月净利润比上年同期增150%至200%。

股指期货点评

期指全线大跌

Table with 4 columns: 代码 (Code), 总手 (Volume), 涨跌 (Change), 结算价 (Settlement Price). Rows include IF1105, IF1106, IF1109, IF1112.

股指期货昨日早盘小幅低开,随后连续下挫,最终全线收低,成交量、持仓量比前一交易日都有一定程度的增加。其中主力IF1105合约跌44.8点,报收于3261.2点。技术图形上,预计大盘在2930点附近有较强支撑,IF指数六连阴后关注前期低点3230点。操作上仍建议日内短线为主。 万达期货 张瑜

本版证券评论及数据仅供参考,据此操作,风险自担。

大众搬家 全国家庭服务业先进单位 热线:60999999 55666666

惠丰 63888628 搬家优惠 空调维修移机清洗 56668535

55518000 金 66666690 61010600 63727556 55519222 燕 67602281 68856669 65970776 华中 88888331 吉利 88888810 88888489 88888486 中原 55551000 平安 53702233 53702255 53701188 60101199 55551118

如意 66666666 惠民 88880371 61811111 顺达 66666661 06 08年度荣获河南省“百姓信赖诚信企业” 吉祥搬家 633 88888 657 88888 65558888 66310000 88885555 68660666 63730222 63811118 88880002 63831383 88880007 67999999 88886688 63777777 114/12580/118114/转吉祥搬家 网址:Www.jxbj.com 免费客服电话:4007796668