

今日友情提醒

东富龙800万股网下配售股份上市日 民生银行、延华智能、立讯精密、新安股份、华平股份、扬农化工、航民股份召开股东大会

基金快讯

兴全绿色投资基金募集金额超20亿

本报讯 记者获悉,兴业全球基金公司旗下兴全绿色投资股票基金已于4月29日结束募集,在短短3个星期左右的发行期内募集资金超过20亿元,自此,也标志着国内首只绿色投资基金正式诞生。

据了解,兴全绿色投资基金重点投资“绿色科技产业或公司,以及其他产业中积极履行环境责任、致力于向绿色产业转型或在绿色相关产业发展过程中作出贡献的公司”,致力于运用“绿色投资筛选策略”,与公司财务等基本面指标相结合进行综合评估筛选,从刚刚萌芽的绿色行业中挑选能够获得稳健成长的常青公司。

建信基金累计分红135.8亿元

本报讯 近日,记者从建信基金管理公司了解到,截至2011年一季度,建信基金成立5年多来已累计为持有人派发红利达135.8亿元,除近两年新成立的基金外,建信基金旗下公募产品(不含货币基金)累计分红达21次,显示出较强的投资获益能力。

业内分析人士表示,从近几年基金公司分红情况来看,大型基金公司仍然充当着分红的中流砥柱,而随着中型基金公司整体投研能力的不断提升,像建信基金这类正处于快速发展阶段的中型基金公司,其分红能力也将持续上升,逐渐成为基金分红的新生力量。

上证180ETF连续三周净申购

本报讯 有市场风向标之称的ETF基金再次引发市场关注。来自上海证券交易所的公开信息显示,从4月11日开始至4月底,上证180ETF已经连续三周出现大额净申购,净申购份额约25亿份。统计显示,前两周合计净申购接近10亿份,4月底最后一周单周净申购更是接近15亿份,成为上交所上市的ETF产品中净申购份额最多的一只产品。

根据上证180ETF今年一季度报告显示,期末的份额总计89.69亿份,资产净值为60.74亿元,经过连续的大额净申购,上证180ETF的份额将再次突破100亿份,达到105亿份,资产净值已经超过70亿元。 本报综合报道

股指期货点评

探底回升 小幅收高

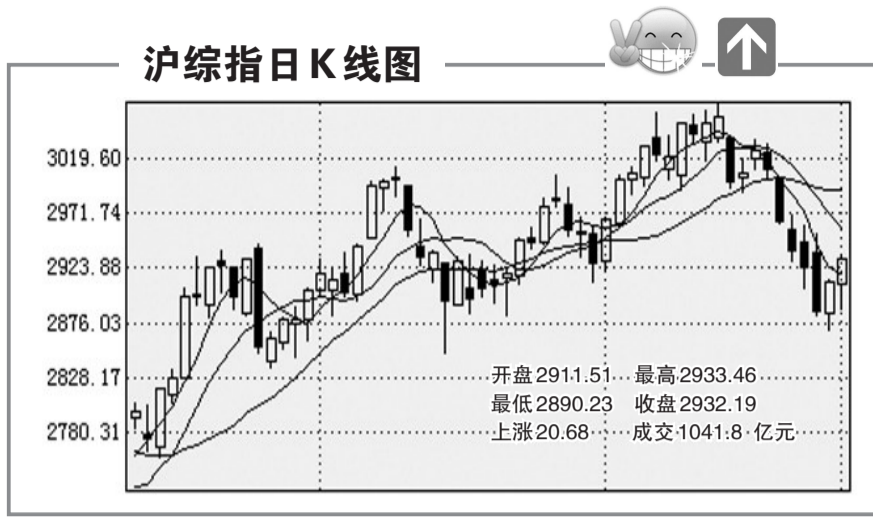
Table with 4 columns: 代码, 总手, 涨跌, 结算价. Rows include IF1105, IF1106, IF1109, IF1112.

昨日股指期货整体表现为探底回升走势,主力IF1105合约早盘以3203.4点开盘之后震荡走低,至全天最低3175点之后即稳步走高,全天最高3217.8点,尾盘以3210.4点报收,日K线收出带有较长下影线的小阳线。

盘面上,化纤、纺织以及受益于人民币升值的造纸行业涨幅靠前。大盘反弹能否持续需要关注权重股能否止跌企稳。

操作方面,主力IF1105合约在3200点左右的抵抗下跌并没有给市场带来太多积极信号,市场的下跌趋势保持良好,空单继续持有。 万达期货 张瑜

咨询电话 63329382 110 股票融资



深成指 开盘 12314.70 最高 12423.46 最低 12199.58 收盘 12423.46 上涨 110.47 成交 650.9 亿元

2950~2960点一线压力较大 短期维持整理格局

东兴证券 短期仍有进一步反弹需求

受外围市场提振及加息预期落空影响,昨日沪深两市开盘小幅震荡整理后,随即展开反弹行情,市场呈现普涨格局,前期跌幅较深个股反弹强势。市场在2860~2880点区间获得支撑后,短期仍有进一步反弹需求,但考虑到2950~2960点一线压力较大,投资者应当保持谨慎态度,密切关注该区域两市成交量情况。操作上,仍以反弹减仓、降低仓位为上。

世基投资 10日均线附近将形成较强阻力

我们认为,反弹固然令人欣喜,但技术破位的严峻现实不容忽视,上涨仍不改超跌反弹的性质,5日均线的收复预示着近期的连续阴跌告一段落,止跌的有效性得到证实,短线股指或仍有一定上冲动力,但10日均线及2950点附近将形成较强阻力,投资者宜借短期反弹适当做高抛,控制下仓位。同时,目光盯向一些跌幅大、超跌反弹幅度小的优质品种,把握其中短线机会。

森洋投资 缩量整理格局短期内难以改变

昨日沪深两市呈现探底回升走势,早盘沪指围绕2900点反复争夺。中小盘股表现活跃,有色金属、石油、银行等权重板块弱势调整。午后,两市股指震荡走高,各板块走势较为活跃,市场呈现普涨格局,仅少数板块飘绿,成交量未见明显放大。综合来看,市场缩量整理的格局短期内难以改变,投资者需要提防宏观政策的进一步收紧,以及不断提升的巨额融资可能会给A股市场带来的调整压力,建议投资者控制仓位。

基金看市

华商基金:做有足够安全边际的价值投资

本报讯 市场近期连续下跌,大盘已经又回落到了3000点下方。正在发行的华商价值精选担任基金经理刘宏认为,指数下跌的空间可能不会太大,因为构成指数重要组成部分的蓝筹股或大盘股,目前估值已相对较低,价值投资已显现出一定的安全边际。

据华泰联合证券最新统计数据表明,根据上证A股成分股的市盈率水平计算,当前A股市场的估值水平大约在16倍市盈率,属于低位水平,而上一次A股估值在16倍左右的低位是2008年11月,当时正是市场从上一轮熊市的最低部往上攀升之时。“目前市场处于相对具有安全边际的状态,我们认为市场中长期需保持乐观。”华泰联合研究员谢江表示。

长信基金:消费品和新兴产业大举买入时机未到

本报讯 展望二季度的市场机会,长信基金分析,从经济角度看,二季度经济面临一定的去库存风险,如果经济能够回落,则通胀跟着下来就是大概率事件。从通胀角度看,尽管市场普遍预期今年的通胀将是前高后低,但下半年的回落可能不会太明显。从流动性来看,由于通胀依然在高位,决定了流动性持续紧缩。结合目前政策引导的方向和经济发展的逻辑看,消费品和新兴产业似乎更应该值得看好。此外,调结构是一个长期主题,调结构的大致结果应该是传统周期行业受压制,消费和新兴产业受扶持。从估值看,消费品和新兴产业经历了近一个季度的调整,已经不是很高,但也不是特别便宜,所以大举买入的时机可能还没有到。

东吴基金:二季度A股市场可能会先扬后抑

本报讯 展望未来投资机会,东吴基金投资总监王炯表示,二季度A股市场可能会先扬后抑。预计二季度CPI低开高走,6月份达到新一轮高点,二季度通胀仍然高位运行,紧缩政策将继续。同时,虽然一季度经济运行态势良好,但二季度在房地产调控背景下商品房销量将进一步紧缩从而导致商品房新开工面积下滑,中游周期性行业也存在被动去库存可能,预计二季度经济很难出现强劲增长趋势。建议投资者二季度继续关注消费类和新兴产业投资机会,尤其是经过半年多调整,部分消费服务类和新兴产业估值得到消化,业绩风险逐步释放,因此,二季度下半阶段,市场风格可能会逐步转换,消费服务类和新兴产业将出现战略性建仓时机。 本报综合报道

公告速递

(002051)中工国际 2011年4月30日,公司与伊朗GEG铁矿公司签署了伊朗400万吨选矿厂项目商务合同。该合同金额为1.89亿欧元,约合18.21亿元人民币,为公司2010年营业总收入505672.41万元的36.01%。

(000536)华映科技 2010年度权益分派方案为:每10股派3元人民币现金(含税)。本次权益分派股权登记日为:2011年5月10日,除权除息日为:2011年5月11日。

(002390)信邦制药 公司药品灯盏花素滴丸于日前获得国家食品药品监督管理局颁发的药品注册批件。

(002152)广电运通 2010年度权益分派方案为:每10股送3股红股,派发现金股利2元(含税)。本次权益分派股权登记日为:2011年5月10日,除权除息日为:2011年5月11日。

(002312)三泰电子 2010年度权益分派方案为:以公司现有总股本118300000股为基数,以资本公积金向全体股东每10股转增5股。本次权益分派股权登记日为:2011年5月10日,除权除息日为:2011年5月11日。

(002293)罗莱家纺 2010年度权益分派方案为:每10股派发现金红利14.20元(含税)。本次权益分派股权登记日为:2011年5月9日,除权除息日为:2011年5月10日。

(002532)新界泵业 2010年度权益分派方案为:每10股派1元人民币现金(含税);同时,每10股转增10股。股权登记日为:2011年5月10日,除权除息日为:2011年5月11日。

(002351)漫步者 2010年度权益分派方案为:每10股派4元人民币现金(含税)转增10股。本次权益分派股权登记日为:2011年5月9日,除权除息日为:2011年5月10日。

(002232)启明信息 2010年度权益分派方案为:每10股转增4股。本次权益分派股权登记日为:2011年5月10日;除权除息日为:2011年5月11日。

市场观察

一季度基金业总资产缩水970亿

本报讯 目前,61家基金公司的“家底”随着基金一季报的披露曝光。数据显示,今年一季度由于市场风格切换较快,加大了基金赚钱的难度。在多数基金亏损的大背景下,基金规模也发生了较大变化,一季度基金业资产管理规模“缩水”970亿元,即便如此,一季度依然有15家基金公司实现了规模的“逆势增长”,其中东吴基金上涨15亿元,以12%的变化率位居前列。

分析人士表示,由于市场持续盘整,2011年一季度基金的业绩、份额均受到一定程度的影响,今年一季度各类型基金(含QDII)本期利润为-359.83亿元,加上部分基金出现赎回,一季度多数基金未赚钱,因此基金公司的规模出现缩水是普遍现象。在此大环境下,部分基金总资产未变,甚至实现逆市增长,则体现出对应基金公司整体的投资管理能力。 中证

本版证券评论及数据仅供参考,据此操作,风险自担。

1:3 成倍放大资金 提供炒股资金快 咨询热线:400-6676-898

奕博投资理财 股票期货1:10融资 为百姓安全理财稳健 为中小企业投融资快 每日发布研究报告金融信息点评 每日推荐个股3只 适时盘中指导及QQ平台交流 客户沙龙及证券、期货、系列化培训(每周六开课) 稳健理财年保底收益18% 网址:www.zzybtz.com 理财热线:0371-69315601/2

你炒股 我投资 融资热线:55636669

瑞鹏投资 提供炒股资金 86036973 13523714880

股票融资 企业个人快捷融资 融资热线:0371-87029888