

地震影响 需求疲软 日本家电现在风光不再

集体巨亏 反映出衰退迹象

近一段时期,日本电子制造业松下、东芝、日立、索尼、夏普、三洋等公司相继披露的2011年第一财季(4月~6月)业绩显示,这些巨头集体呈现巨幅亏损,帕勒咨询公司资深董事罗清启就此指出,日本制造业产品已经走向穷途末路。

据索尼发布第一财季财报显示松下亏损304亿日元;三洋电机亏损140亿日元;东芝同比下滑87.8%;日立同比大跌96.6%;索尼亏损了155亿日元;夏普同比大跌84.4%。

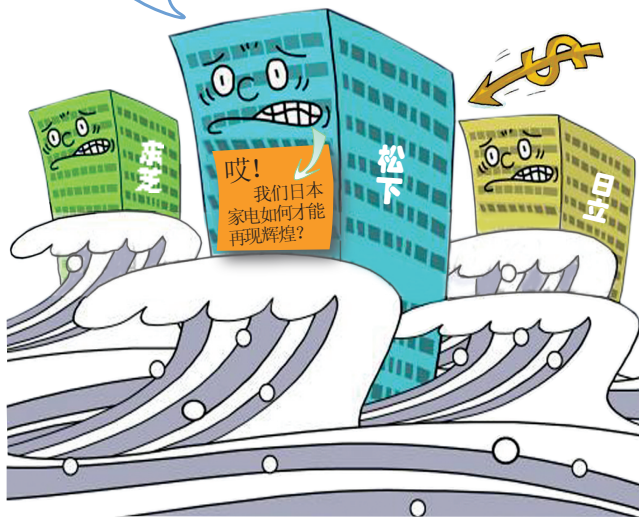
与昔日相比,曾经火热的日本制造业产品显然已风光不再。

松下、东芝、日立、索尼、夏普、三洋等日资企业把巨亏的主要原因归结为需求疲软、地震影响。

对此,帕勒咨询公司资深董事罗清启认为,今年以来日本制造业呈现出明显的衰退迹象,一方面,日元汇率起高、国内需求减弱等诸多不利因素增大了日本制造业的压力,加快了其衰退的进程;另一方面,地震海啸引发日本企业资金外流,企业实体层面面临着流入资金减少和流出资金增大的双重压力。从长远看,日本产业衰退将最终带动东亚以至整个亚洲地区产业结构的大调整。

继松下、东芝、日立、夏普、三洋发布2011年第一财季业绩巨幅亏损后,7月28日,索尼发布第一财季财报显示,受3·11日本大地震和海啸给公司业务带来的影响,索尼第一财季净亏损达到了155亿日元(约合1.91亿美元)。作为核心业务之一,索尼的平板电视已是连续8年亏损,至此,日本制造业集体巨亏,元气大伤。

晚报记者 朱江华



需求失控 “黄金时代”终结

索尼彩电连续8年亏损,松下、东芝、日立、夏普、三洋业绩出现下滑,日资企业在中国市场上呈现出明显衰退迹象。

近几年,随着东芝、索尼等公司的数码相机等数码产品、笔记本电池等,三菱、日产、丰田等日产知名汽车品牌屡次出现质量问题,“日本制造”这块曾经的金字招牌开始褪色,质量神话已经走下神坛。从中怡康公布的数字显示,中国市场一个不争的事实,电视、空调、冰箱、洗衣机等大家电已经是国产品牌的一统天下,占有85%以上市场份额。

而日资家电产品不可能重现昔日“蜜月期”在中国的“辉煌”。

从中怡康公布的数字显示,日系空调企业在变频市场的占有率已从2009年的22.7%下滑到2011年的7.5%,降幅高达15%。

据一项调查显示,有70.03%的投票者认为,外资家电在华形象较5年前相比出现下滑。全国消费电子渠道商联盟秘书长吴咸建解释到,对于目前的日本家电产业而言,如果日本的家电产业整体经营方面没有质的提升和改变,那么行业整合的过程将伴随着更多的流血和牺牲。因此日本家电行业就像一头临近极限不堪重负的骆驼,任何的产业波动都有可能是一根“最后一根稻草”。

冰箱空调电风扇都没有 看看古人是如何消暑纳凉的

古时没有冰箱、没有空调、没有电风扇,面对炎炎夏日,古人想出了各种办法来消暑纳凉。明代李时珍指出,垂钓能解除“心脾燥热”,而暑天炎热的气候往往使人烦闷、焦躁,容易“上火”,所以夏天钓鱼是不错的选择。除了垂钓,古人喜爱的夏趣活动还有很多,比如养金鱼、钓鳖、捕蛙、夏猎等。

唐代诗人刘禹锡喜欢在近水处纳凉,他有诗句曰,“千竿竹翠数莲红,水田虚凉玉簫空。琥珀盏红疑漏雨,水晶帘莹更通风”。北宋词人秦观说,“芳菲歇去何须恨,夏木阴阴正可人”。有水的地方就有细风,有树的地方就有阴凉。

唐代还有供人消暑的凉屋。它一般傍水而建,采用水循环的方式推动扇轮旋转,将水中凉气缓缓送入屋中,或者利用机械将水送至屋顶,然后沿檐而下,制成人工水帘,使凉气进入屋子。凉屋既绿色又环保,只是普通百姓很难享受到。而老百姓营造阴凉之法也是五彩斑斓的,譬如屋檐前挂帘子,屋子里放竹床等。

南宋时代的寒翠堂,一到夏季堂前水池中红白莲花盛开,宽敞的前庭上,摆放着几百盆在南方引植成功的香花,如茉莉、素馨。殿内装有风扇,把花的雅香吹得满殿弥漫。殿中纱橱上,挂满一串串名贵进口天然香料制作的香珠串,幽香怡人。一般人家也爱悬挂茉莉、素馨等香花穿成的长络,入夜后,清香四溢,让人由此进入梦乡。

明清以来,老百姓伏天最盛行吃莲子汤。中医学认为,莲子性味甘平,具有养心益肾的功用。夏日常饮莲子汤,能补中强志,养神益脾。中老年人食用,轻身益气,令人强健。在清朝宫廷中,消暑冷饮的种类就有很多了,冷饮中最出名的冰碗是用甜瓜果藕等料制成,冰镇后吃起来绝对爽口,真是“过雨荷花满院香,沉李浮瓜冰雪凉”! 樊无敌



格力空调送惊喜 0元免费海岛游

惊喜一: 购格力即可抽奖参加0元免费海岛游

8月5日-14日

- 一等奖: 巴厘岛四飞5日游 (2名)
- 二等奖: 港澳双飞5日游 (30名)
- 三等奖: 青岛日照4日游 (200名)
- 参与奖: 高档电热水壶 (10000名)

惊喜二: 买就送, 台台有礼

惊喜三: 超低价购整套家电

活动详情请到郑州市格力专卖店及卖场格力专柜咨询.....