

万里走黄河大型采访活动感受刘家峡 高峡出平湖，九曲黄河天上来

对于60后、70后，甚至80后来说，《参观刘家峡水电站》这篇小学语文课文都有着较深的印象，这也是刘家峡给我留下的最初记忆。刘家峡位于甘肃省永靖县境内，从兰州出发，沿黄河上行，不足百公里。

刘家峡水库地处高原峡谷，黄河向西流是这里的一个奇特景观。黄河之水天上来，到了刘家峡，却来了个大回转，向西流去，所谓九曲黄河，在刘家峡就能够看到一曲，电站的拦河大坝就锁在这段河谷中，站在黄河单拱第一桥面上，电站主坝一览无遗。

晚报首席记者 张锡磊 文/图



昨天我出个题，考考大家：在青海贵德至西宁的路上，可以看到许多小树的下部都套有黑色的塑料袋，当地人为什么要给这些树套黑色塑料袋？

公布答案：刚种的小树根系不发达，能获得的水分少，用黑色塑料袋遮是为了减少蒸腾作用，避免失水，用绳子和塑料袋绑住树干应该是给它保温，避免冻伤。亲爱的读者，您答对了吗？

郑州晚报官方微博 (设置备注)

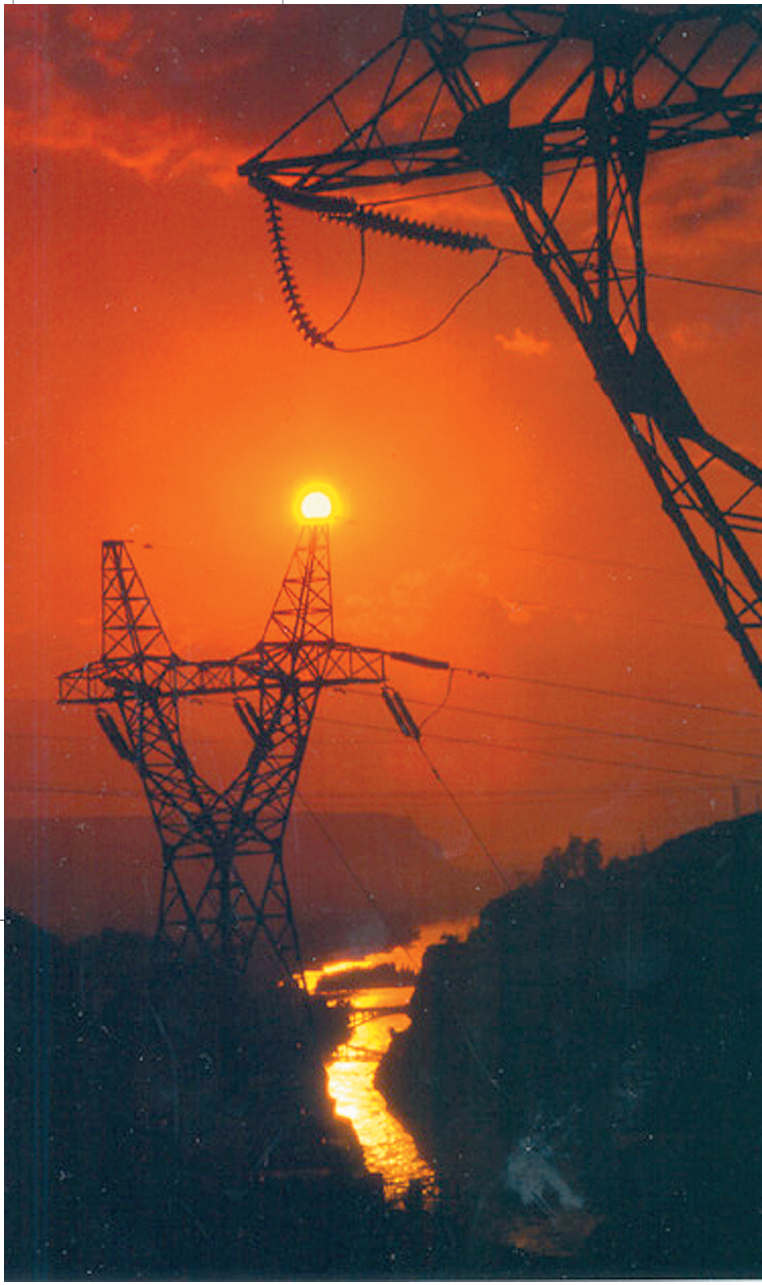
<http://weibo.com/zzwanbao>

河南·郑州

温暖 温情 向上 向善

互相关注 取消

发私信 @他 设置分组



04:47 大家在课本里了解过刘家峡，但并没有领略到她的美。刘家峡是黄土山怀抱下的一汪碧水，是一池需要机动船跑两个多小时才到头的水。在水库的尽头，便是洮河与黄河主干流的交汇处，远远望去，有一道蓝色与金色的分界线：碧水青天与黄土山。这种感觉也许只有在刘家峡才有。

05:07 在刘家峡水电站发电车间参观，是不允许拍照的，另外还要戴上安全帽才能进入。刘家峡水电站负责人说，刘家峡还是胡锦涛总书记工作过的地方，在这里，胡总书记工作了六年时间。

15:32 在刘家峡看到的黄河水，已经没有青海境内黄河水那么清澈，甘肃当地官员称，黄河流经黄土高原后，泥沙流入黄河已不可避免，现在最主要的是要控制泥沙入黄河的流量。

15:59 甘肃省地处黄土高原、蒙新高原、青藏高原交会地带，是全国水土流失最为严重的省份之一。甘肃省水土保持局有关负责人称，甘肃省最近几年，为了减少黄河水土流失，加强了坡地改梯田和淤积坝工程，目前每年都能减少2亿立方米泥沙流入黄河中。

16:46 黄河从兰州市区穿过，百年黄河铁桥夜间散发出斑斓的色彩。兰州黄河铁桥，架设在市区内的黄河段上。从结构、工艺上看，似乎没有什么特别之处，但它是当年由中国清政府出资、美国人设计、德国人承建、中国人参与的黄河中上游第一座现代化桥梁。

读者互动

如果您想了解黄河两岸的风土人情，如果您对黄河有不得不说的感情和故事，欢迎您登录郑州晚报官方微博 (<http://weibo.com/zzwanbao>)留言吧。