

夫妻之间 没有尊卑

□叶倾城

钟丽缇终于承认离婚,原因是——她轻启朱唇,吐出五个字:我是钟丽缇。女尊男卑的婚姻不持久。

咦?钟老师有这么红吗?

说她是一代性感女神,那都快20年了,她现在都40多了。我最后一次看到她,是在电影《李小龙》里,她演谁?李妈妈。从《晚娘》到亲妈,中间跨了10年,再销魂蚀骨的美人儿,也经不起岁月千刀万剐;再骄人的胸脯与臀部,也敌不过地心引力的死拉硬拽。

而她的前夫严铮也没这么“卑”吧?也是入行20多年的音乐人,吉他手。确实没怎么红过,但除了歌手,我们又知道几个音乐人?这也是一份工作而已。

我不知道这四个字是谁提炼出来的,可是钟老师本人?她生在国外,中文不灵光,是词不达意吧,或者她要表达的不是这个意思?如果这真是她的本意,那未免让人怀疑:他们婚姻的真正杀手,不在于尊卑之别,而在于她或者他,觉得他们有这种差距。

妻者,齐也,也就是说,夫妻,是世上最平等的事,平起平坐,谁也不高谁半头,谁也不矮谁一截。你也许有夺目的才华,但在家里,你只是一个平凡的夫或妻;你可能是被人嘲笑的卑微一族,但在你小小的屋檐下,你照样是家长是户主。

世人往往视婚姻的第一要义为包容,我却觉得尊重更加重要。你怎么才能爱一个人,你至少得看得起他。你能爱一个你自己也瞧不上

眼、轻蔑厌恶的人吗?

这一段时间,娱乐圈格外热闹,剩女们终于风光大嫁,多少神仙眷侣终于劳燕纷飞。又让我想起那首老歌:“幸福是自由还是牵绊,婚姻是违反天性的制度,让人忘却贪婪,抵抗孤独,有人因此停住,有人一生进进出出,都需要祝福……”或许,婚姻也需要点儿智慧和技巧,比如,赏悦爱人的优点,放低自己的姿态,放大对方的付出,看淡自己的牺牲,以及爱你所尊重的人,尊重你的爱人。

人,可以爱人,也可以瞧不起人,就是不能一边爱一边瞧不起。尊卑这两个字,在婚姻的字典里,不应该存在,无论女尊男卑还是我们习惯的男尊女卑,都一样。

水煮娱

微博星语

选择“沉默”真难。它是宽容,是怜悯,是胆怯或仅仅是伤感。虽然有时你像等待喷发的火山,但你依然选择了沉默,那时你才真正明白为什么“沉默”是“金”。
宋丹丹

每天的生活都是一次“面对”的学习,面对天气,面对工作,面对人事关系或者面对吃什么等,对于我来说最有趣的是面对各种情绪,通过面对不同的情绪让我学习着与它们的关系,也让我更清楚我和不同的情绪之间的互动!学习和它们的相处是找到平静内心的必经之路,我已经开始了,你们也一起来吧!
陈坤

10年前我的师父黄磊说过演员就是一颗心,10年间我和这颗心朝夕相处却常常形同陌路。其实岂止是一颗心,当年有太多的话我听见了其实没听见,记住了其实根本没记住,而这就是为什么每次见到师父他都要像唐僧一样,不厌其烦地叮嘱我。
海清

口渴,最好的方式就是喝水。虽然习惯去想很多东西,但人生,也可以很简单。
冯绍峰

我们这个版本里头,潘金莲是真心喜欢武松,但武松对她一点感觉都没有,最后就只好跟西门庆破罐子破摔了,不能算爱情。
甘婷婷
(新版《水浒传》潘金莲扮演者)

美图播报

何韵诗 为舞台剧《贾宝玉》拍摄海报时,何韵诗打造成超级帅气贾宝玉。



Angelababy

《全球热恋》昨日发布Angelababy系列剧照,复古气氛下有一些优雅,也有一些诱惑的味道。

凯特和可爱女儿Lila Grace的这张照片复刻了上世纪90年代极简抽象艺术的风格,体现了凯特身为母亲的温柔情怀。

凯特·莫斯



这年头,女星要「文武双全」



甘婷婷

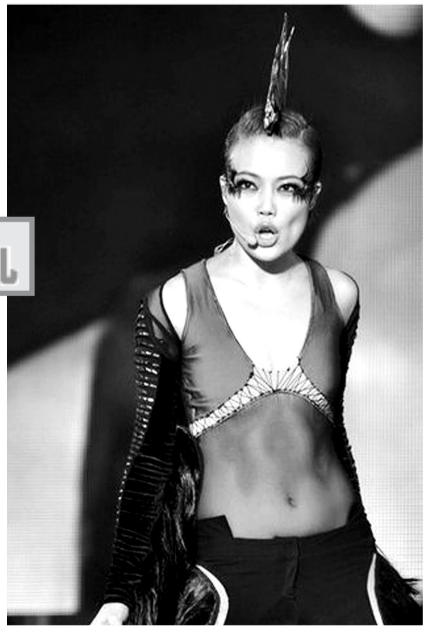
正在全国热播电视剧新《水浒传》中,甘婷婷饰演的新版潘金莲成为网友议论的焦点话题之一。其一组全新写真曝光,让新版潘金莲甘婷婷展示更风情的一面。

这年头,女人不易做,在外不仅要为人八面玲珑、工作发挥最高水平、处理各种关系要“滴水不漏”,累得累得差不多了,回家还要照顾老的、逗乐小的、体贴亲爱的,你说容易吗?太强,可能导致事业成功婚姻失利,看看人家钟丽缇,因为“我是钟丽缇”所以婚姻貌似“女尊男卑”,所以不持久。太弱,可能在婚姻的道路上遭遇“不明障碍物”,在事业上可能“有苦无处申”,所以这个也行不通。铁一般的事实告诉我们,要强弱有度,誓做“全能”。看看,女星更是深谙这点,可强势如男人,也能柔情如女人,连李嘉欣这么妩媚的女子都开始“强势”了,你缺少哪一种?赶快弥补吧!



李嘉欣

她在微博上载了一张梳起长发和身穿西装的照片,吸引逾千粉丝回应,有粉丝大赞其够高贵够Cool,散发出冷艳的气质。



容祖儿

近日,容祖儿携“No.6”世界巡回演唱会登陆广州。红色贴头短发、金色冲天“鸡冠”、深V半透明内衣,容祖儿酷劲十足。

剧评

“查美乐”成收视黑马 观众偏爱看雷剧?

□张漪

今年暑期,全国有四大卫视拿出黄金时段来播出新版《水浒传》,不过,观众似乎对新《水浒传》并不那么热衷。据央视索福瑞收视数据显示,古装戏说剧《活佛济公2》、青春偶像剧《爱上查美乐》均是收视“黑马”,而新《水浒传》目前除了安徽卫视播出后居全国第二名外,其余卫视收视均在下跌。有专家表示看不懂,“我们的观众现在越来越偏爱轻松有趣的剧,是不是平时工作学习压力太大了?”

新版的《水浒传》走的是传统的正剧路线,与此相比,不论是即将结尾的《活佛济公2》,还是《爱上查美乐》,它们都呈现出完全不同的风格,前者活脱脱是现代版“济公”,嘴里不时地冒出“伤不起”这些词汇,而《爱上查美乐》,风格上也是走诙谐、轻松路线,这与风格讲究厚重的新《水浒传》拉开了距离。网友的评论是“雷”、“脱离现实”。

拿《爱上查美乐》来说,本剧讲述冷酷的音乐才子韩以烈(贺军翔饰)和平凡善良的女孩查美乐(王心凌饰)从一对“叔嫂”关系,渐变成一对恋人的“狗血”爱情故事。这样一部“不可思议”的剧,在网上引起了巨大反响,有意思的是,观众一边骂雷人、拼命找茬儿,还一边紧握遥控器不舍换台。《爱上查美乐》伴随着争议收视疯狂飙升,稳居收视榜前列。纵观现在的暑期荧屏,正剧受挫,“雷剧”反而收视好已是一种热门现象。对于《爱上查美乐》等剧的大热现象,一位电视台制片部主任对记者表示,不论是新《还珠格格》,早前的《宫》、《回家的诱惑》,这些剧都有着“不现实”、“不可思议”的共同点。随着剧情的深入,观众的心理都从最初的不待见,转化成越看越开心的心态。他对此释疑:“其实这种现象,跟我们整个市场的电视剧审美趋向也有着密不可分的关系。要年轻人静下心来仔细看电视剧很难。所以《爱上查美乐》才会有很大的市场,因为符合大众文化消费心理需求”,他总结道:“不是‘雷剧’决定了观众,归根到底还是观众决定了这个市场”。