



美景  
鸿城  
连线中……

据了解,继美景鸿城三期“鸿福”首批房源即将售罄之时,为更有效满足市场需求,该项目将于近日推出二批房源,户型紧凑、全明通透,又能坐享成熟大社区的丰富配套,得到诸多购房者的青睐和业内人士的广为好评。

晚报记者 王亚平

鸿福二批房源近期推出,户型紧凑、全明通透  
山水园林,110米超宽楼间距,双气、双地铁

## 资源凝结 给市场一个绝对价值



美景鸿城效果图

### A 高品质,才是好房子的标签

“鸿福”第二批房源,共有230余套,主要集中为50~70平方米的紧凑型一房两厅及两房两厅,110米超宽楼间距,双气地暖让四季如春般舒适、双地铁交会便捷分秒生活

对于大多数购房者而言,高品质的房产才是置业的前提条件,然而检验品质高低,则要精细考察每一个环节,不但要金玉其表,有成熟的园区配套以及舒适的居住格局,更要秀外慧中拥有超长的建筑品质,在建筑材料的选择以及建筑细节方面的考量同样要求精益求精。

正如美景鸿城项目负责人所言,“我们就是要建造一流的房产品,只有这样才是回报社会支持的最好方式,不管市场如何,都始终坚持练内功,做好产品”。

这样的态度,使得美景集团做到了以不变应万变,在市场调控趋紧的当下,鸿福首批房源还能热销全城。

对于该项目的热销,业内曾有这样的解释:入市价格较低,吸引了购房者的关注。然而若到该项目实地走访,则会发

现,其原因不仅如此,均价每平方米7000元左右的价格的确让利于民,除此之外,该项目所在的位置、生态环境以及产品自身的精雕细琢都使其于众多项目中脱颖而出。

美景鸿城将中国风应用于现代建筑之中,为建筑增加了文化内涵。无论是园区中的竹林、亭榭、回廊,还是外立面上的明清窗棂格的别样演绎,抑或整个规划中的围合概念,都透出浓浓的中国传统文化气息,让每一个住在其中、走在其中的人,都产生强烈的归属感、自豪感。

将于近期推出的美景鸿城三期“鸿福”第二批房源,主要集中为50~70平方米的紧凑型一房两厅及两房两厅,110米超宽楼间距,双气、双地铁以及高效能的空间布局,为刚需置业提供了好的选择。

### B 性价比,让美景鸿福脱颖而出

居于此,不仅可享受外围的生态资源,美景鸿福还在社区内打造了青花瓷主题园林,给人们提供了休闲养生的好去处

提及美景鸿城三期鸿福,业内人士曾用7个“绝版”来形容,即绝版地段、绝版规划、绝版设计、绝版环境、绝版品质、绝版配套和绝版价值。

该项目可谓闹中取静,北接郑东新区CBD,西临郑州主城区繁华商业区,南通新郑国际机场,东依经济技术开发区;交通上,中州大道、航海路两大城市主干道与机场高速公路近身环绕,规划中的地铁4号线与5号线在此交会,10余条公交线路瞬间通达繁华要地。

生态资源上,该项目沿着七里河滨水而栖,拥揽七里河滨河公园浩瀚绿景。还坐拥四大公园——世纪欢乐园、河南广播电视塔旅游观光购物公园、七里河滨河公园及千亩绿地公园。居住在此,每天打开窗,就能享受天然的山水园林,一切美景尽收眼底。

居于此,不仅享受到外围的七里河水源,深谙人居追求的美景鸿城还在内部景观的营造上,将小品与水景完美结合,一条回廊连通各个单元,给居住者一片四季皆绿的美园。

在社区规划和户型设计时也充分利用水资源的优势,实现了窗窗可观景、户户闻水语。而为了更好地服务业主和彰显文化地产的内涵,美景鸿福还在社区内打造了青花瓷主题园林,给人们提供了休闲养生的好去处。

纵观郑州,拥有这样资源优势的项目销售均价大都在每平方米万元以上,“美景鸿城·鸿福”的高性价比,不得不说是业主最真诚的回馈,二批房源即将入市的消息一出,即引得诸多购房者到售楼中心咨询了解,唯恐错失享受价值上升的机遇。

### C 实惠置业,市场低谷或成购房良机

纵观这几年的市场演变可以发现,每一次的行业低谷,都是一次相对不错的购房机会,融合诸多优势的鸿福二批房源或将再次掀起刚需置业热潮

以人为本是文化地产的根本,让业主拥有舒适人居也是美景鸿福的终极目标,当你下班回家步入社区,静听流水潺潺,像悦耳的琴瑟在弹奏,于青砖雕楼前回想前朝的典故,融于自然不知不觉间,疲惫就一扫而光。当你发现过往的业主与你拥有一样的精神追求时,就会明白美景集团缘何致力于文化地产事业的发展。

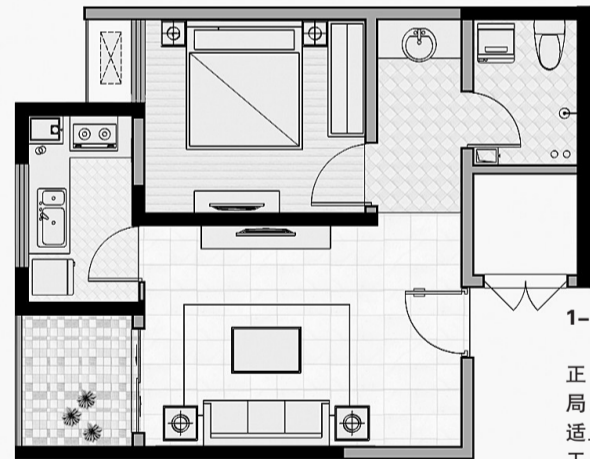
“每个项目的最后一期都是精粹的集大成者,既避免了长久的等待,又不受工地施工噪声的干扰,在户型设计、园林景观方面又是前几期的升级,所以这样的房子最适合购买。”有业内人士这样建议消费者。

美景鸿城三期“鸿福”拥有近乎完美的设计和高标准的质量,经过多年

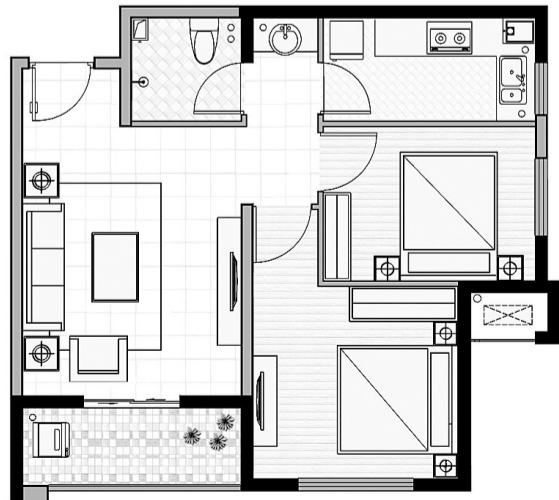
来的经验积累,美景集团联合华高莱斯这样的高级项目规划机构,德国维斯平这样国际知名的专业建筑设计机构来共同制定美景鸿城项目的发展规划,确保美景鸿城项目的巨大升值空间和无限发展前景能够尽快实现。

该项目周边有武汉大学郑州启元国际小学、郑州经济技术开发区实验小学、郑州市第六十三中学、郑州市第八十五中学、贝斯特外国语学校等教育机构。

而纵观这几年的市场演变可以发现,每一次的行业低谷,都是一次相对不错的购房机会,融合110米超宽楼间距,青花瓷主题园林,四大公园,双地铁交会等诸多优势的美景鸿城,超高性价比、超低价位无所比拟,有业内人士预言,鸿福二批房源将再次掀起刚需置业热潮。



**1-B户型**  
面积55平方米,方正格局,纯粹实用布局。客厅外带阳台,舒适且更显阔适。卫生间干湿分区,动静皆宜。宽逸卧室独有观景飘窗,从容尽享园林风光。



**1-C户型**  
面积71平方米,方正紧凑格局,180度观景灵动空间。超高实用率,100%利用每一寸面积。客厅阳台连体设计,空间流畅开阔。卫生间干湿分区,动静皆宜。卧室均可独享园景大飘窗。