



说起熊儿河郑州市民无人不知,无人不晓,它是流经郑州市区的两条河流之一,和金水河一样为季节性排水河,时时刻刻点缀并调剂着郑州人的生活。但是,现在再提起熊儿河,我们首先想到的是它正在遭受污染的疼痛。昨日上午,本报记者兵分三路进行实地调查,发现了5个排污口。

晚报记者 刘怡辰

见习记者 鲁慧

柴琳琳 文/图



未来路到货站北街段的河面

熊儿河部分河段水质发黄, 气味难闻

谁在往河里排污水?

昨日, 本报记者兵分三路实地调查, 发现了5个排污口



郑铁苗圃段的排污口

材料厂街到郑铁苗圃河段 发现一个排污口, 臭气刺鼻

刚一进入小赵寨东街与材料厂街交叉口, 就能闻到一股刺鼻的臭味, 放眼望去, 河水一半是浑浊的米黄色, 一半较清澈。河床水位不高, 只能基本覆盖河道底部, 水流也不快, 河床上露出不少黑色的淤泥。

小赵寨东街与材料厂街交叉口前面的河段都位于马路下的隧洞中, 记者循着隧洞看过去, 里面漆黑一片, 只能目测几米远, 无法摸清黄色

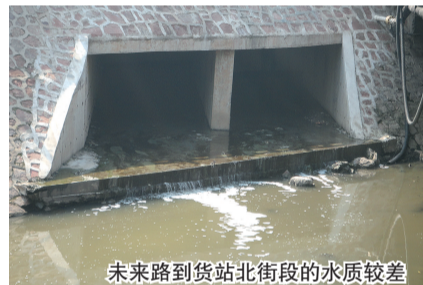
污水的来源。

从材料厂街到郑铁苗圃河段, 京广铁路高架桥下的河水散发着刺鼻的臭味。

在苗圃街桥下, 一股米黄色的污水正不断流入熊儿河, 水流打在河道上哗哗作响。洞口直径约为50厘米, 由于河道被砖墙砌着, 看不见洞口的来源。“我也不知道这水是从哪流出的。”正在附近锻炼身体的大爷说。

未来路到货站北街路段

水质发黄, 气味难闻, 河内杂物不少



未来路到货站北街段的水质较差

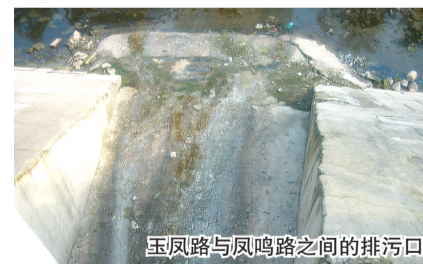
从未来路与商城路向西走, 水深可见底, 水质清晰。在河道一旁的栏杆边, 环卫工人正在打扫卫生。

“这一段河水水质怎么样?” 记者问道。“还可以吧, 水也不深。”他说, 每天都会有人在河道中打捞杂物。

随后, 记者顺着该路段往货站北街路段走。走进该路段, 水流相对较大些, 但水面发黄水质较差, 气味难闻, 在河坝上不时漂浮着树枝、纸屑等杂物。

商城路到中州大道路段

发现一个排污口, 气味刺鼻



玉凤路与凤鸣路之间的排污口

途经玉凤路和凤鸣路时, 有股刺激辛辣的气味扑鼻而来。

环卫工人张师傅说: “前一段时间更臭呢, 有次想用河道里的水浇花, 水溅在了身上, 痒得不得了。每天都有两个工作人员在此打捞水面上的杂物。”

聊起排污情况时, 张师傅说: “前面有一个排污口, 流出来黄的、红的不知道是什么东西, 经常往外排, 一直流都没停过。”

记者看到, 这个排污口位于玉凤路与凤鸣路之间, 在排污口闻到了一股刺鼻的味道。从排污口里缓缓流出带有白沫的污水, 可能流的时间比较长, 石头上面渍了一些黄色和红色的类似于染料的东西, 这里的河水散发着刺鼻辛辣气味, 熏得人几乎睁不开眼。

陇海路熊儿河段

发现两个排污口, 每天从河里捞出三四袋垃圾

站在陇海路的小桥上往下看, 水量渐渐大起来, 黄色的河水渐渐变清, 在陇海路附近的河段, 已经闻不到上游河水的臭味。

在陇海路河段, 河岸两边建了绿化带, 但一路走过来, 没有发现一个垃圾桶的踪影。

陇海路熊儿河畔一路向南, 陇海菜市场的桥下, 这里的河水是黑色的, 桥上卖菜的人不时会向河里倒东西。桥下东西两侧记者又发现了两个排污口, 一个是凸出来的管道, 管道本是密闭的, 被砸了个洞, 向外排污水, 河堤上有黑色的水痕, 排到河里的黑色污水有数十米长。

“这是郑棉二厂排的污水, 我们用东西把洞堵住了, 之前流得更厉害。”附近的一名环卫工人说, 水太脏了, 这个排污

口都已经存在好多年了。

就在这个排污口对面, 还有一个排污口, 水流不大, 洞口直径约50厘米, 洞口以及河堤上都是绿色的水痕。

在陇海路河段, 记者见到有人正在河里打捞杂物。“这一天能捞多少垃圾啊?” 记者问道。

“差不多三四袋吧。” 这名工作人员说, 他负责的是陇海路到紫荆山河段, 每天能捞出三四袋各类垃圾。工作人员说, 他每天打捞3次, 上午从5点半到11点半, 下午从2点到5点半。“基本一天都泡在水中。” 他说, 那些船也是用来打捞垃圾的。

“垃圾都直接扔到河里了, 水怎么可能不脏呢?” 附近的郑先生说, 他到河边散步, 经常看到有人将饮料瓶扔进河中。



陇海菜市场桥下的排污口

货站北街到紫荆山路段

发现一个排污口, 流有黄色污水, 气味难闻



城南路往西100米处有一个排污口

在此河段, 河床上布满青苔, 水质越发漆黑, 气味也相当难闻。

“这两天的水还不算深, 前一段时间水很深, 都没过大腿了。” 在河道旁散步的居民说。

“垃圾有时候直接从桥上扔到河里了, 水咋会不脏呢?” 附近的一位大妈说, 她经常看到有人将饮料瓶扔进河中。

再往城东路方向走, 临近桥下的排污处, 不断往外流着污水, 水质较黄, 水流很急, 汇集层层泡沫。

记者向四周观察了一下, 但没有找到污水的来源。

城东路与城南路河段, 水质乌黑, 深不见底。

城南路往西100米处有一个排污口, 往外排着一些黄色液体, 源源不断地流入河道中, 气味相当难闻。

记者看到, 该排污口的南边是一处建筑工地, 而建筑工地后面则是一栋家属楼。

“污水一直都在流, 可能是从下水管道流出来的。” 一位遛狗的市民说。