

# 20位乘客按指印实名举报 K256次列车工作人员打死乘客

## 死者为铁道系统人员,因乘车证引发冲突 铁路公安部门展开调查,涉案列车长已被刑拘

记者从有关方面获悉,9月25日22时45分,深圳西开往合肥的K256次列车在江西龙南站停车后,3名上车的铁路通勤职工因乘车证问题与值乘的列车工作人员发生争执及打斗,其中1名铁路通勤职工受伤,经抢救无效死亡。事件发生后,铁路公安部门即对此事件展开详细调查。

铁道部要求上海、南昌铁路局高度重视,深入调查,查清死者死亡原因,依据法律进行严肃处理。

截至昨日下午,涉案的K256次列车列车长与另外一名列车工作人员已经被刑拘。

### 【现场】

#### 三名工作人员殴打劝架者

据了解,事故发生在K256次15号车厢。乘客赖女士说,事发时间大概在26日凌晨0点05分,当时列车停靠在赣州火车站,坐在她身旁的一位乘客和列车工作人员发生口角,另一名男性中年乘客进行劝架却被列车上的3名工作人员殴打,其中一人身穿列车长制服。

“14号车厢冲过来一个人,直接上去就掐住他(劝架者)的脖子,从左边的车厢打到右边的车厢,后来直接一拳打中太阳穴。冲过来的人是在车厢里卖饮料的,当时包括这个人在内一共有三个人殴打了前来劝架的那名乘客。有一个是身穿列车长衣服的工作人员,还有一个也是穿蓝色制服的,另有一个是车里面卖水的。”赖女士说。她表示,因为她就坐在旁边,因此也在打人事件中脚受伤了。

“被打者直接就瘫在座位上,不能动弹,看到这一幕,那三个打人的男子立即离开了。随后有乘客和列车上其他工作人员拨打了报警电话。”赖女士表示。

根据乘客们的回忆,这名男子最后被医护人员带走了。“大概30分钟以后才下车,在0点45分左右。”乘客欧阳先生说。

这些乘客表示,他们与那位被打的乘客素不相识。

随后记者拨打赣州市120急救中心电话,120工作人员表示:“昨天晚上12点多(即26日凌晨),我们就接了一个病人,就是火车站这个,我们医生到现场时病人已经死亡。”

### 【举报】

#### 20位乘客按指印实名举报

事件发生后,该车厢20多位乘客联系到江西电视台,并准备了一份详细文字材料,全部签名按下了指印作证,这些乘客表示,他们与那位被打的乘客素不相识。

“我们这么做主要是看到列车人员对乘客进行殴打,感到特别气愤。”一位接受电视台采访的女性乘客说。

现场乘客还拿出手机对现场拍照,但打人的列车员显然也有注意有意躲闪。“我一拍他,他就背对我。”一位乘客说。

### 【内情】

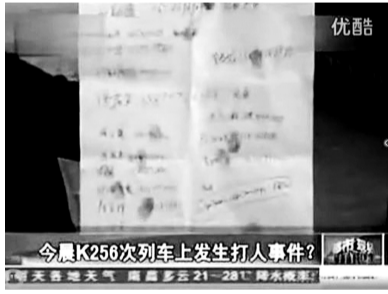
#### 因乘车证引起冲突

赣州火车站派出所民警表示,事件发生的地点确实在K256次列车上。由于K256次列车属于上海铁路局管辖之内,目前对于此事,相关部门正在配合警方进行调查处置当中。

据报道,被打致死的乘客亦为铁道系统工作人员,铁路公安已经介入调查,打人者已被带走。

知情人透露,死者为江西新余人,南昌铁路局光明物业保洁服务有限公司的职工,但尚不知查清其是临时工还是具有正式编制。

死者和另外一名乘客为区间乘车(即在江西路段内乘车),因使用乘车证的问题,和K256次列车工作人员发生冲突。



乘客讲述当时发生的情况,并按指印实名举报。

### 【追踪】

#### 涉案列车长被刑拘

记者26日致电上海铁路局和南昌市公安局相关人士,均表示对此事不知情。

记者27日下午从南昌铁路局相关部门了解到,涉案的K256次列车列车长与另外一名列车工作人员已经被刑拘,事件中涉及的另外两名南昌铁路局通勤职工于27日上午到铁路公安部门作笔录后已经回家。南昌、上海铁路公安部门的法医正联合对死者死因进行鉴定,鉴定结果将及时向社会公布。

据悉,铁道部已要求上海、南昌铁路局查清事件真相和死者死亡原因,依法进行严肃处理。

据新华社、《东方早报》等综合报道



事件视频截图

## 尊享“柜”族格调

## 美的变频柜机放量国庆黄金周

在2011冷年开盘之时,美的变频空调就宣布将在2011冷年力推变频柜机普及,以提高消费者的生活品质,从舒适性、节能性和美观性等方面全方位满足消费者对于居室环境的更高要求。如今,美的变频柜机普及在2011冷年结束之时已取得显著成效,并在2012冷年继续迎来放量普及的高速增长。美的变频柜机还为国庆黄金周准备了更加丰富的促销活动,务求将变频柜机的普及推向一个新高峰。

### 高端配置 独特设计

为了给用户带来最舒适的使用体验,享受更有格调的生活品质,美的变频柜机全部实现超高效双转子压缩机的高端配置,性能更稳定,运转效率更高,使用寿命更长。据了解,美的变频柜机配置的双转子压缩机,其动态平行的特性,可令柜机的运行更加稳定可靠,而且大大降低了柜机运行的噪音,显著提高了柜机的制冷制热效果,彻底打破消费者对柜机噪音嘈杂、制冷制热慢的传统印象。

同时,美的推出的环抱风变频柜机,突破传统的一面出风方式,独树一帜地采用环抱式送风设计,在室内形成均匀分布的舒适气流,循环流动在室内的每一个角落,又避免强风直吹人体,细致呵护消费者的身体健康。

“我听说空调风直吹人体容易出毛病,家里有小孩,所以买空调的时候特别留心。导购员就给我推荐了这款环抱风变频柜机,说是侧面出风,不会有强风直吹的顾虑。”郑州

的文先生看上了美的环抱风变频柜机银河CI80,准备趁国庆促销活动买一台回家放在客厅,“导购员介绍这款空调能够匹配各类的家居环境,我想对于我家客厅也没有问题。”

### 时尚外观 潮流艺术

柜机市场一直遇“冷”,部分原因在于传统柜机占据空间较大,而外观设计又平平无奇,无法引起消费者的购买兴趣。美的变频柜机以时尚潮流的外观设计,融入各类艺术元素,打造可以媲美艺术品的变频柜机,充分彰显消费者的品味和格调。

“我一眼就看上了这朵精美的太阳花,非常夺目生动,加上花中央的月牙背光灯,真是太精美了。”高小姐一脸惊艳地欣赏着美的环抱风变频柜机银河FI80,“而且这个蓝紫色的机身面板很有吸引力,用色很大胆,跟我家的客厅非常相配。”

实际上,美的环抱风变频柜机的每一款产品,都可以说是精美的艺术品。美的环抱风变频柜机银河II80由美的空调与世界著名时尚品牌施华洛世奇联合设计,将奥地利百年水晶制作工艺与大众消费品完美结合,遴选施华洛世奇晶钻,镶嵌典雅面板,尽显“晶世之美”。美的环抱风变频柜机银河DI80柜机则再次升级时尚,机身面板大胆使用经典的渐变紫色,配以目前业界最流行的钢化玻璃面板材料,并镶嵌璀璨夺目的水晶面板,尽显产品艺术与奢华品质,卓尔不群。

每一款美的变频柜机都是高端技术与时尚艺术的完美结合,享受格调生活,就从美的变频柜机开始。国庆黄金周选购美的变频柜机,更可享受多重优惠,让格调不再是奢侈品。  
朱江华