



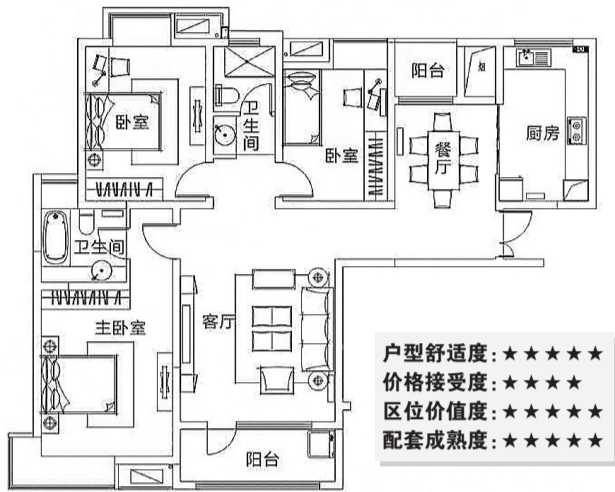
超级性价比房源大PK之二

一个房地产项目性价比的高低包括项目的价格、地段、建筑质量、户型和物业管理等多个标准。其中,地段是关键,建筑质量是核心,户型设计、社区配套是重要支撑。

晚报记者 梁冰

地段是关键 品质是核心 户型是王道

优势资源 打造宜居性价比之王



户型舒适度:★★★★★  
价格接受度:★★★★★  
区位价值度:★★★★★  
配套成熟度:★★★★★

正弘·蓝堡湾

房源顾问:张翠翠 蓝堡湾资深销售员 推荐户型:138平方米三室二厅两卫

**推荐理由:**正弘·蓝堡湾自面世以来,始终将城市价值的综合性放在首位,并以终极资产的营销定位,赢得了市场的高度认可。

目前热销的是138平方米的三室二厅二卫,位于二期世熙2~4号楼,此户型设计依旧以舒适性为第一要义,南北通透的全明户型格局,满足居住的双向采光;阔朗主卧配置独立卫生间、观景飘窗,彰显主人豪放之胸襟;雅致的餐厅连接生活阳台,窗外的四季美景可时时透窗;独立厨房自成格局,卫浴间干湿分离,体现居住的细节

优越。

正弘·蓝堡湾二期世熙,传承蓝堡湾世家品质,采用ART-DECO国际建筑风格,由9栋纯板式双气高层错落组成,2011年新推的1~4号楼均采用两梯四户大宅布局,仅保留138平方米的三房、86平方米的两房2种产品业态,充分满足购房者对私密大宅的终极置业需求。

**房价·优惠:**除138平方米三房热销外,针对世熙中区5-8号楼的124平方米、139平方米的三房九折特

惠活动正在火热进行,13套平层大宅全城限量推出。

**记者观察:**历经市场与业内的见证,是正弘·蓝堡湾口碑传颂的基础,更是持续3年受人热捧的基石。

正弘·蓝堡湾位于东风路与花园路城市核心,是一座百万平方米城市新世界,由高端住宅、精英公寓、科技总部写字楼、名品商业街区等全功能综合业态共融而成,以高舒适度、传承性打造城市核心区域的隽永标准,点睛花园路。



永威·翡翠城

房源顾问:连静,从业3年,现为销售主管。 推荐户型:128平方米三房两厅两卫

**推荐理由:**永威·翡翠城择址郑东新区最具国际化区域的CBD副中心,处于中央生活区和郑汴商业带的核心交会之地,坐拥新老双城丰富配套资源,成就43万平方米世界都会上的洲际生活样板。该项目位于中州大道与商鼎路交会处,西接城市中轴中州大道,北接行政大道金水东路,紧邻地铁1、4、6号线,交通便捷。

此128平方米三房两厅两卫户型,南北通透;南北观景双阳台,客厅、主卧南向采光好;全明双卫设计;餐厅与厨房有机一体;动静分区,私密性好。

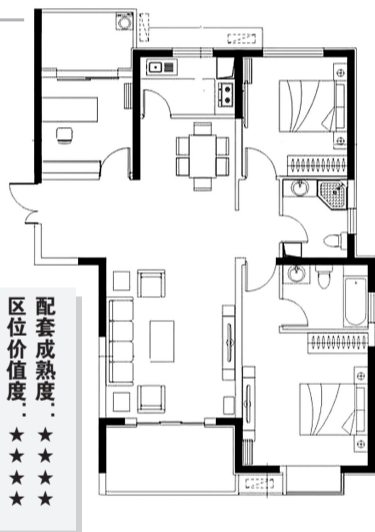
小区占地123亩,共有14栋高层,总户数2600户,小区内部配套有一个4层专属幼儿园,引进国际知名教育体系。小区外立面为现代简约风格,是郑州首家金属外立面构架建筑,建成后将成为郑东新区的又一标志性建筑。规划有全地下两层停车场,配比达到1:1。

景观设计以“繁华之中拥抱宁静,园林之中点缀建筑”为主题,采用东南亚原生态风格园林,层次分明,水景丰富。

**房价·优惠:**周末,样板间、展示区

开放,购房者到场即有好礼相送,还可参加现场活动。

**记者观察:**在郑州,“快餐式”流程所开发出来的项目不胜枚举,而真正能够超越时代限制,拥有独特文化内涵和价值属性的品质人居却并不常见,能够像久经雕琢的“翡翠”一般内外兼修的房子,更是凤毛麟角。永威·翡翠城是永威置业运营的精细大盘,立志把高端品质发挥到极致,或许可以成为值得收藏的房子。



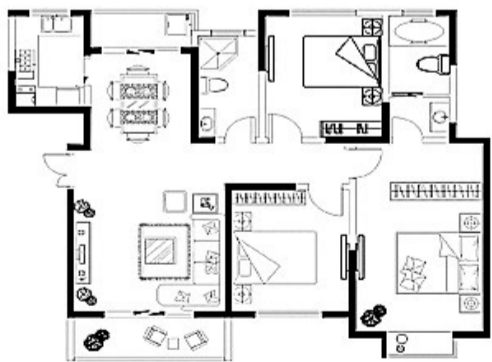
户型舒适度:★★★★★  
价格接受度:★★★★★  
区位价值度:★★★★★  
配套成熟度:★★★★★



东方国际广场

房源顾问:梁丽,从业两年多,一直在东区项目上销售楼盘,曾是多个项目的销售冠军。

推荐户型:143平方米舒适三房



户型舒适度:★★★★★ 价格接受度:价格待定  
区位价值度:★★★★★ 配套成熟度:★★★

**推荐理由:**东方国际广场由高端地产运营商雅宝地产开发,以专业品质打造金水东路大型城市综合体。一期东方御庭作为郑东新区新客站附近稀缺住宅,依附高铁商圈强大的资源配套,打造86~307平方米殿堂级豪宅。

此143平方米舒适三房,为两梯三户,户型方正,全明设计。南北双阳台设计,光线充足。观景大阳台及飘窗,饱览风景,尊享阳光生活。大格局的客厅及主卧,奢华舒适享受,彰显了主人尊贵的生活品质,动静分区的布局,全明卫浴,舒适空间

利率颇高。

东方御庭以距离产生美作为建筑理念,构造宽适建筑,80米的楼间距,宽厅薄板的设计格局,人本低密,彰显大格局生活空间;社区车位设计配比高达1:1.2,停车无忧,生态静谧;甄选名贵石材装饰立面成就魅力品质外观,契合新古典ART DECO建筑风格,历久弥新,品质经得起时间的深层次考究。

景观特色让东方御庭更是荣耀加身,该项目在景观规划上充分利用低密空间,“绿野仙踪”设计理念,打造17000平方米中央景观。

**房价·优惠:**8月27日已公开进行会员招募,并且目前正在火热进行,入会即享2万元购房优惠。开盘当天也有优惠。

**记者观察:**金水路是郑州的大动脉,连接二七商圈、紫荆山商圈、未来商圈、新客站商圈,使之成为整个大郑州的繁华核心。东方国际广场雄踞大郑州中轴之上,紧邻CBD商务区、CGD政务区,南依七里河自然生态,东与龙子湖大学城接壤,毗邻新客站城市之门,占据区位优势,完美整合城市资源,未来价值不可限量。



中原新城

房源顾问:丁向平 从业时间近两年,曾获月度销售前三名。 推荐户型:85平方米两房变三房

**推荐理由:**中原新城拥有28万平方米的大型商业体量,主题分区为名品服饰一条街、餐饮娱乐休闲街、商超百货新天地、文化创意街区,统一规划运营确保投资收益。国内连锁巨头永辉超市也已进驻。

目前,10万多平方米的主力商业已签约大商集团,另有中石油、中石化、兴业银行、伊利集团等先后进驻。

该85平方米N+1户型自推出以来大受购房者欢迎。此户型格局方正,动静空间分隔科学,

户户全明阳光。南向双卧纷纷朝阳,各自连接观景飘窗和超大阳台,阳光清风里健康起居。“L”形结构厨房人性化空间,让烹饪变得更随心合意。大尺度卫生间明窗通透干湿分离,紧邻卧室方便起居。其中,赠送的阳光房可依据需要改为卧室、书房等,非常实用,另有赠送的超大观景阳台,种花植草喝茶观景平添生活更多惬意。

**房价·优惠:**均价7100元/平方米,按揭优惠1%,一次性优惠3%。现推出限量内

部房源,一口价6200元/平方米。

**记者观察:**中原新城是由上海升龙集团投资,郑州元龙地产开发,继曼哈顿广场、升龙国际中心,在郑州的又一大型城市综合体。

该项目紧邻陇海路、桐柏路,地处中原区市府核心地段,与市委市政府等诸多家行政事业单位为邻,坐拥丰富的政治、金融、教育、医疗、交通、公园等资源,是提升西區人居水平及商业格局的标志性大盘。



户型舒适度:★★★★★  
价格接受度:★★★★★  
区位价值度:★★★★★  
配套成熟度:★★★★★