

全省12余万学子周末考研 多举措严防作弊

首次用身份证识别仪防替考 试行“一题多卷”防抄袭

研究生入学考试将于本周末(1月7日、8日)进行,届时,我省将有12万余名考生步入全省28个考区的85个考点、3704个考场参加考试。记者昨日从省招生办获悉,今年我省将多策并举,严防防范和打击各类违纪作弊行为。据了解,去年的研究生入学考试,我省共查处违纪考生197人。

本报记者 张京胜

河南12余万考生周末赶考

统计数据显示,今年,全国共有165.6万人报考研究生,比去年增长9.6%,报考人数创历史新高。

我省共有120727人报名参加研究生考试,比去年增加9306人,增幅8.4%。其中,应届本科毕业生79384人,在职人员15876人,其他人员25467人。值得一提的是,由于考研分区的变化,今年,报考我省研招单位的考生人数增至42063人,增幅高达30%。

本周末,这12万余名考生将分布在全省28个考区的85个考点、3704个考场参加研究生入学统一考试。今年,我省共派出7990多名教师监考,120多名巡视人员到各考点进行督察、巡视,维护考试的严肃性。

去年有197人违纪被查处

去年,我省硕士研究生入学统一考试,共查处违纪考生总数197人。收缴、暂扣汽车1辆,手机1部,笔记本电脑1台,橡皮擦接收器24个,隐形耳机4个;查获作弊团伙1个,移交公安机关数1起,涉案人员4人。

省招生办新闻发言人陈大琪表示,今年,我省将加大力度净化考试环境:重点对学校内网、论坛、海报粘贴板等有害信息进行不间断的清理;设立专项网络监测站提前介入,对国内外各大网站新闻、论坛及手机短信平台进行24小时不间断过滤、封堵和删除不良信息。

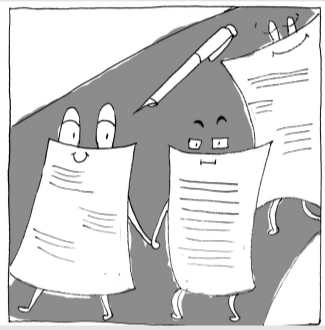
考试期间,各级公安部门还将严密防范作弊组织者利用车辆、租住房实施违法行为;工信部门将调集无线电固定监测站、移动监测车和便携设备对所有考点及周边可疑无线信号进行不间断的跟踪、定位、干扰、压制。



我省多举措严防作弊

首次用身份证识别仪防替考

为严防替考,全省各考点均配备身份证识别仪防止替考,身份不符或拒绝身份证验证者,不得入场。陈大琪介绍,每个身份证识别仪都会与公安部门的身份证系统联网,一旦发现身份证号和照片与公安部门的身份证系统对不上号,“识别仪”将会提示。同时,严格实行“三证”与本人对照的入场检查,即身份证、准考证、带有考生照片的座次表与考生本人比对,准确无误者准予入场,严防替考。



试行“一题多卷”防抄袭

针对往年考场内外利用高科技作弊手段传送、抄袭答案的现象,今年全国试行“一题多卷”的考试方式,同一科目、多种试卷,卷面格式不固定、不统一,使得侥幸作弊的考生即使收到答案也无所适从。

另外,今年我省还将广泛使用标准化考场,新增全程电子监控和图像存储,教育部及省招生办可实时进行两级网上巡查。考试期间,实行省派巡视人员主要负责到考点巡视、市派巡视人员主要负责考场巡视。



严惩舞弊:被抓者来年不得报考

今年我省将真抓严管,严肃查处违纪舞弊行为。凡参与团伙舞弊和高科技舞弊等严重舞弊的考生,取消各科考试成绩并且下一年度不得报考。情节严重的依法追究法律责任。应届毕业生和在校大学生舞弊,由所在学校按有关规定严肃处理,直至开除学籍。

唐学勤图

上周,有381件事被ZZIC过问办结 确保市民吃上放心肉 京广路南段路灯下周要亮起来

重点督办

建新北街冒污管井已疏通

2011年12月15日,郑州晚报瞭望塔报道《建新北街13号院前,窨井冒黄色污水》,建新北街向东30米左右有个窨井不停向外冒污水,给附近居民带来不便。

ZZIC协调督办,该处冒污管井属于郑州市供电局家属院户管井,堵塞导致管井冒污。五里堡办事处于2011年12月26日安排建新北街社区工作人员对此户管井进行义务疏通。目前冒污水的问题已得到解决。

热点关注

确保市民吃上放心肉

网友反映:黄河路菜市场附近的众品冷鲜肉等几家肉食店存在贩卖假羊肉的情况,希望相关部门彻查假羊肉的销售和生产渠道,让老百姓能买到放心羊肉。

经督办,市工商局金水分局于2011年12月26日组织执法人员对黄河路菜市场众品冷鲜肉等几家肉食店进行现场检查,共抽查各类羔羊卷7卷展开检测,对这些羊肉卷进行暂扣和封存,并下发询问通知书让经营者到工商所接受进一步调查。

ZZIC将持续关注该问题,待检测结果出来,将根据相关规定依法处理,确保市民买到安全食品。

陈寨破损公交站棚已维修

2011年12月26日,网友反映文化路陈寨路东的公交站棚和文化路财经学院路西的公交站棚破损快俩月了,“公交公司也说已通知工作人员进行维修,可昨天路过那里还是老样子,主干道尚且如此,何况其他道路”。

2011年12月28日,市交通委办理回复称“接到网友反映的问题后,公交公司立即指派工作人员前往现场查看,并于12月28日对破损的候车棚进行了修复,现已修复完毕”。

京广路南段路灯下周复明

网友反映:京广路(航海路至长江路)段的路灯已经好久不亮,每到夜晚总是漆黑一片,很容易发生交通事故,希望有关部门尽快解决。

经查,受京沙项目工程影响,航海路至南三环的道路附属工程持续施工(包括路灯安装、交通标示设置等),按照施工计划,预计2012年1月10日之前该路段即可恢复照明。



郑州晚报

2011年12月22日至12月30日,ZZIC共受理媒体网络事项328件,办结381件(包括本周以前交办事项)。

读者可拨打晚报新闻热线96678,通过本报“民意直通车”栏目将问题直接反映给ZZIC。

晚报记者 汪永森

承接 酒店家具 办公家具 UV 涂装
装饰墙板 挂板 工程门
86102771 15515527751

拍卖公告

受郑州市中级人民法院委托,我公司定于2012年1月20日上午10时在河南省产权交易中心(郑州市铭功路63号豫港大厦27楼)公开拍卖位于巩义市的东大街1座、房屋15间及相关机器设备(包括石碾机、碾磨、磨、提升机、烘干机、振动筛、皮带机、航吊)。(申请执行人:孙克强,被执行人:孙松厚)现公告通知当事人按时参加拍卖会,拍卖标的的相关权利人及时向法院主张自己的合法权利,逾期主张者视为放弃权利,并承担相应法律后果。有意竞买者,请于2012年1月19日17时前向人民法院指定账户缴纳保证金10万元(保证金以实际到账为准,不成交者全额无息退还),并持有效证件到河南省产权交易中心办理竞买手续。标的展示地点:标的物所在地拍卖公司 电话:0371-65862395 产权中心咨询电话:0371-66285717 66285715 工商监督电话:0371-66779655 法院监督电话:0371-69520206

河南天成拍卖有限公司
2012年1月5日

我省出台政策助力发展特殊教育 残疾高中生每年补助1500元

□晚报记者 裴蕾

本报讯 我省将全面实施残疾学生免费义务教育,做好中等教育和高等教育阶段残疾学生的资助工作,就读普通高中的残疾学生每年补助1500元……昨日,记者从省政府获悉,省政府办公厅转发了省教育厅等八部门制定的《关于进一步加快特殊教育发展的实施意见》,强调要强化政府职能,全社会共同推进特殊教育事业的发展。

到2015年,超九成残疾少儿有学上

到2015年,城市和经济发达地方适龄视力、听力、智力残疾儿童少年入学率将基本达到当地普通儿童少年水平,其他地方这些残疾儿童少年入学率要达到90%以上。同时,我省还将以多种形式对重度肢体残疾、重度智力残疾、孤独症、脑瘫和多重残疾儿童少年等实施义务教育,保障儿童福利机构适龄残疾少儿能够接受义务教育。

特殊教育学校要根据需要举办残疾人高中教育(班);普通高中要招收具有接受普通教育能力的残疾学生就读;残疾人中等职业学校也将拓宽专业设置,扩大招生规模;普通中等职业学校要积极开展残疾人职业教育。

普通高校将招收符合录取标准的残疾学生,不得因其残疾而拒绝招收。

残疾学生上高中每年补助1500元

我省将全面实施残疾学生免费义务教育,在“两免一补”基础上,针对残疾学生的特殊需要,进一步提高补助水平。

普通高校全日制本专科在校生中贫困残疾学生和中等职业学校一、二年级在校残疾学生要全部享受国家助学金。在特殊教育学校职业高中班(部)就读的残疾学生也应享受国家助学金。就读普通高中的残疾学生按照每生每年1500元的标准给予补助。

每3名残疾学生要确保1名教职工

我省将执行特殊教育教职工编制标准。中小学阶段将按照教职工人数和残疾学生人数1:3配备,同时提高高校特殊教育学院(系)教职工编制标准,按照教职工人数与残疾学生人数1:5配备。

此外,还要配备必要的医疗康复和护理人员,并纳入教职工编制管理。

赶快加入金水区社区 科普大学教师队伍吧!

本报讯 如果您有心理健康、养生保健、运动健身等方面的专业知识,又想为科普事业作些贡献,现在就有一个好机会。记者昨日从金水区科协获悉,即日起至1月18日,金水区科协将面向全区公开招聘社区科普大学教师。

据悉,全区现有20所社区科普大学分校。社区科普大学开设的课程主要有《安全常识》、《旅游指南》、《心理健康》、《法律与生活》、《饮食与健康》、《中医养生》、《家庭教育》、《运动与健康》、《环保与生活》9门课程。如今,社区科普大学已成为科普惠民工程的重要载体。

此次社区科普大学教师的招聘条件是:热心公益事业,有科普热情;身体健康,有一定的专业知识;有较强的沟通能力,有一定的教学经验;有能力对文化层次不同的社区居民深入浅出地讲解科普知识,讲课生动有趣。

有意者请登录金水区科学技术协会网站通知公告栏处查询招聘通知,下载并完整填写招聘报名表,并撰写一份个人简历发至金水区科协信箱:jinshuiqukexie@163.com。联系电话:0371-63526344。 晚报记者