



春运提醒

大年初二火车站施工,135趟列车受影响 请旅客提前查询车次或改乘汽车 正月初三起加开45列临时列车

今天是兔年最后一天,除夕,也是2012年春运的第15天,再次提醒,在大年初二要到火车站坐火车的旅客请查询好车次,看看是否停运或者改线。如果不能坐火车,不妨到东广场附近的中心站和二马路车站坐汽车出行。
晚报记者 李雪

大年初二坐火车需先查清车次

大年初二,可能很多人会走亲访友,郑州火车站提醒,如果这一天要乘坐火车,最好登录郑州火车站官方网站或者拨打12306查询相关车次信息。

后天,郑州火车站信号楼内,由于控制接发列车的中枢系统要改造升级施工,135趟列车受影响,包括始发、直通、终到列车。其中,82趟列车停运。郑州火车站大年初二的短暂施工,全国18个铁路局,有17个铁路局将受到不同程度的影响。

初三后,将迎返程高峰

节前的客流高峰正渐渐退去,今天过

后,龙年的初一至初四客流将较为平缓,到了初五以后,车站、机场的返程客流将增多。

由于节后的客流高度叠加,以务工人员和学生返程为主。正月初五至初九,正月十六至二十等时段,火车站将形成客流高峰。

记者从郑州机场了解到。1月27日到29日,初五至初七,商务流增多,多数人要返回工作所在地,这一时间段内,北京、上海、广州、深圳、成都等城市已经基本上没有票,很多旅客在节前已经订好了返程票。

从初八开始,基本上所有方向都有机票,但是机票均是全价票,仅有部分经济

舱。初九以后,部分航空公司会有九折、八折不等的折扣票出现。

火车站节后增开45列临客

为应对节后的客流高峰,郑州火车站节后(25日起)加开不同方向的45列临时列车,详细车次请登录郑州火车站官方网站查询。

1月25日至2月初,加开的临客有:郑州—东莞东加开L626次,12:19开;郑州—北京西加开L336次,12:05开;郑州—上海加开L170次,10:50开;郑州—杭州加开L762次,14:24开;郑州—广州加开L425次,17:31开;郑州—上海每日加开L456次,14:30开;郑州

—北京西加开D618次,17:46开;郑州—北京西加开K1180次,12:07开;许昌—北京西加开L44次,15:11到,15:26开;洛阳—北京西加开L246次,13:58到,14:10开;太原—南京加开1604次,0:11到,0:28开。

1月26日至2月初,加开的临客有:郑州—宁波东加开L702次,12:42开;郑州—上海加开L548次,9:40开;郑州—杭州加开L564次,7:04开;郑州—上海虹桥加开D688次,12:55开;郑州—广州加开L31次,10:26开;北京西—洛阳加开L245次,15:01到,15:14开;北京西—汉口加开D615次,6:22到,6:26开;汉口—北京西加开D616次,16:11到,16:17开。

高速公路能见度低于50米将实行管制 出门先咨询高速信息以免堵在路上

□晚报记者 李雪

对走高速公路回家过年的人来说,最大的心愿就是别被堵在路上,出门前最好提前咨询高速公路信息。

能见度低于50米才会完全高速管制

郑州市民李先生打算今天中午回南阳老家,“走高速到家大概就是3个多小时,而且不收过路费。”

但令李先生担心的是会不会遇上下雪交通管制,耽误了晚上回家吃年夜饭。

据了解,当高速公路能见度低于50米或出现积雪、结冰,严重影响车辆通行时,将禁止车辆进入管制路段,关闭管制路段沿线所有收费站;能见度在50~100米或出现积雪、结冰,将禁止大型客车进入高速公路,对其他车辆间断放行;能见度在100~200米时,将间断放行、限速放行。

同时,如果高速上发生严重交通事故,交警可能会暂时关闭高速公路。

堵在高速上应打开应急灯撤到护栏外
李先生说,以往也有被堵高速上的经

历,但多数时候只是下车看看,然后坐回车内,慢慢地等。

如果堵在高速上,其实应该立即打开应急灯,撤离到高速公路护栏之外,防止追尾事故发生。

另外,全省80%以上关闭高速公路是在22:00~次日1:00和5:30~7:30,司机最好错开这两个时间段。

开通高速公路时间段,黄河以南高速路80%以上是在10:00~12:00,黄河以北高速路80%以上是在10:30~12:30。

出门前最好查询路况信息

因为河南省各地的天气情况可能存在差异,以防万一,您走高速回家时,出门前了解一下路况信息。

河南省高速公路公众出行客服电话:0371-12122

河南省高速交警指挥中心电话:0371-68208110

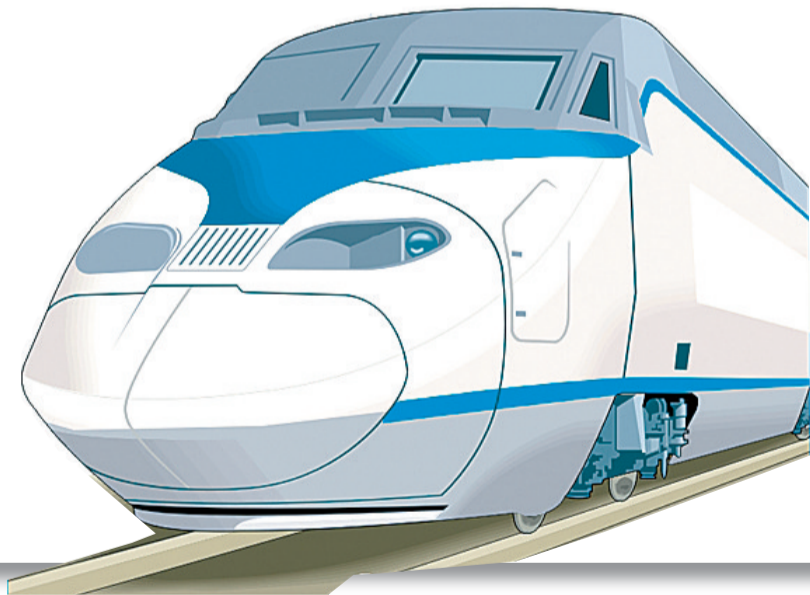
河南高速公路路警联合指挥中心电话:0371-69357590 0371-69357591

河南省交通厅高速公路管理局24小时

自动语音路况查询电话:0371-68736448
0371-68736068

高速公路出行服务查询: <http://chx.cngaosu.com/>

高速公路路况在线查询: <http://chx.cngaosu.com/gaosulukuang/>



公交车上落个小布袋 打开一看里面有两万块钱

□晚报记者 张玉东/文 通讯员 田威/图

1月20日下午3点20分,刘老先生冒着寒风为82路公交车车长们送来了几副亲手书写的新年对联,一是为答谢82路一位好心的车长何琳,再就是为在春节期间依然坚守工作岗位上的公交车长们送上一份新年祝福。

1月13日晚上,家住嵩山路附近的刘先生怀揣刚从银行取回的两万多元退休金乘坐82路车回家。

在到站下车时,由于接了儿子一个电话,竟把装有两万元钱的小布袋落在了公

交车上。由于自己的身份证、工资卡和电话本都装在袋子里,如果被人捡到,这年可咋过呀?正在他束手无策时,接到了一位82路车长的电话,告诉他钱落在公交车上了。更让刘先生没想到的是,好心的车长还问清了他住的地方,把钱送了回来。

“当时我就拉着车长要给500元钱表示感谢,可车长也挺倔,咋说就是不要,扭头就走。”刘先生道。

回到家,刘老先生心里一直想找机会好好谢谢这位好心的车长。正好大年将至,刘先生就合计着要给车长们准备点新

年礼物:“这不,我自己平时还爱练点毛笔字,就自己写了几副对联送给车长们。”

刘先生送来的对联油墨还没完全干,他坐上82路公交车把这几副对联送到了82路调度室,本想当面对何师傅感谢,因何车长正在线路运营,刘先生就将这份新年礼物交给了调度员。

在旁边的一位车长感动地说:“刘老先生的深情厚谊是对我们工作的支持,这将会不断激励我们提升服务水平,认真坚守自己的工作岗位,来感谢一直关怀和支持我们工作的广大乘客们!”



刘老先生为82路公交车车长们送来亲手书写的新年对联。