

本报为你推荐婚房
本报为你推荐优惠

“2012郑州最佳婚房特惠大推荐”之 升龙凤凰城

适龄婚房

非诚勿扰

选择一套94平方米小三房,一步到位

升龙凤凰城二期凰廷3批62~143平方米两至四房本周六开盘 “优购团”成员专享开盘特惠

购房者信息
王先生 31岁 私营业主
月收入10000元左右
张女士 26岁 王先生女友
月收入3000元左右

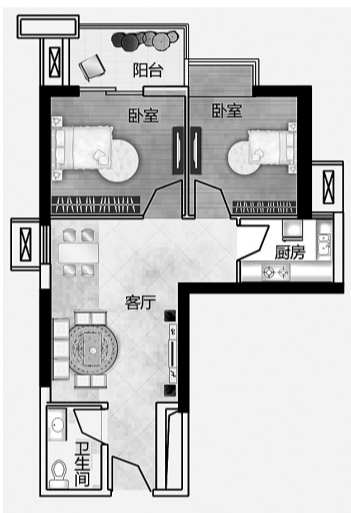
置业顾问
孙辰凤

3月13日,在记者的陪同下,“郑州最佳婚房特惠优购团”成员、购房者王先生与女友张女士一起来到了位于郑汴路与未来路交会处东边的升龙凤凰城售楼部。

将在今年4月份结婚的王先生与女友看中了该楼盘94平方米小三房户型,他们认为,这个户型功能齐全、一步到位,即使以后有了孩子,家里来了亲戚,也都够住了。

针对郑州晚报的“2012郑州最佳婚房特惠大推荐”活动,升龙凤凰城特为广大“优购团”成员制定了专属优惠措施:特惠价6700元/平方米起。
记者 梁冰 文/图

户型鉴赏



62平方米 两室两厅

户型特点:功能齐全,分区合理;主卧与超大景观阳台相连,视野开阔,能够充分感受阳光与清风的抚慰;次卧华丽飘窗,可以迎纳窗外的无限风景。

独立、明朗的厨房,满足居住者对于美食的享受,彰显居家生活品位。

体验升龙凤凰城

正值婚龄的王先生计划今年4月份结婚,所以在此前他已经看了不少楼盘,其中就包括升龙凤凰城。王先生经营的店面,就在郑汴路与中州大道东侧,因此,从各方面来说,他比较中意这个楼盘。

看到郑州晚报专为婚房刚需族推出的“2012郑州最佳婚房特惠大推荐”活动,王先生与女友在本报刊发该消息的第一天(3月8日)就报了名,成为“郑州最佳婚房特惠优购团”的成员。得知升龙凤凰城也将参与本次活动,他与女友异常兴奋,欣然同意愿做该楼盘的第一对“体验者”。

来到升龙凤凰城售楼部,置业顾问孙辰凤接待了王先生与记者一行。

首先,置业顾问向王先生与女友张女士介绍了升龙凤凰城项目的整体情况。获知王先生的需求后,置业顾问向他推荐了目前正在主推的94平方米小三房户型。

这是一个三室两厅一卫户型,双卧、客厅都朝阳,在高层住宅中,这种设计很难得。

“这个户型一步到位。等以后有了孩子,就算家里来了亲戚,也有地方住。”王先生说道。

选到了心仪的户型,王先生与女友很高兴,赶忙要置业顾问为他们算一下房款的支付费用。



①②婚房代表到升龙凤凰城现场体验。

③升龙凤凰城项目效果图



据置业顾问介绍,目前升龙凤凰城二期凰廷在售的1号楼,单价为6900元,94平方米户型总价648600元;首付30%,需198600元。贷款458000元,30年期,每月需还月供3226元;10年期,每月月供为5418元。

“这是一个大概的价格,最终价格要等到本周六开盘的时候才能确定。”置业顾问说道。

昨天,记者从升龙凤凰城处获悉,该楼盘的优惠信息已经确定:3月17日,62~143平方米两至四房,开盘特惠价6700元/平方米起,仅限当日一天。开盘后,仅郑州晚报“郑州最佳婚房特惠优购团”成员可专享开盘特惠价。



最具性价比主流婚房 升龙凤凰城测评情况

测评项目	项目解析	升龙凤凰城情况	评星
户型设计 (专属婚房居住理念户型设计)	60~90平方米两房、小三房户型是否科学、合理,充满人性化,将空间利用做到尽善尽美,是否符合当前婚房刚需要求。	不论是62平方米的普通两房,还是94平方米小三房,都做到了户型方正、南北通透,将社区景观与居住紧密结合。	★★★★
区位优势 (专属青年群体工作、生活区位)	是否有便利的公交、BRT、地铁等交通设施;项目自身或周边是否有超市、商场、学校等日常生活配套设施,是否可满足5分钟或10分钟生活圈要求。	郑东核心区,地铁3、4、6号线、BRT站点、多条公交线路近在咫尺,银行(广发银行、建设银行等)、学校(郑州四十五中、郑州市三十九中等)、大型卖场环伺周边,生活便利。	★★★★★
价格、性价比 (专属青年群体购房承受力)	每平方米5000元~8000元,价格是否经济、实惠,合理公道,是否与楼盘价值相匹配,或物超所值。	在郑东核心区,不到7000元/平方米的单价,性价比较高。	★★★★★
整体规划 (专属都市居住理念)	社区大环境和小环境是否舒适,如绿地是否达到35%以上,是否拥有高绿化率、低容积率;人车是否分流、商住是否分开等。	城中央185平方米价值联邦体,位于郑汴路与未来路交会处,项目集高尚住宅、主题商业、精品公寓、5A甲级智能商务写字楼于一体,雄踞郑汴路商圈核心。	★★★★
建筑品质 (专属现代建筑理念)	建筑的经久、耐用性,建材的低能耗、环保性,电梯的便捷、安全性,建筑立面的美观等。	纯板式高尚住宅,新古典主义建筑外面采用干挂石材和面砖,再搭配灰蓝色的铝窗、玻璃、木百叶,整体散发独特的人文价值。	★★★★



94平方米 三室两厅

户型特点:超大面积客厅与餐厅相连,可最大限度拓展日常生活的空间;南向阳光主卧,方正实用,配置阔绰飘窗,窗外美景可以一览无余;次卧也是南向,空间开阔,并连接大景观阳台,保证采光、亲和自然;明厨设计,清新明亮,伴着阳光与家人一起烹调幸福的人生;独立商务书房,风雅静逸,可满足居住者安静办公、阅读之需。