

郑东

“吸金地” 依然热度不减

经历了2011年“史上最严厉调控”的洗礼后,随着阳春三月的来临,郑州楼市刚需强劲,呈现出一派花团锦簇春意盎然的势头。而郑东新区楼市更是捷足先登,一直延续着去年逆市热销的势头。

随着中原经济区被列入国家战略,郑东新区发展已然成为中原经济区建设的动力引擎,借势下的新区楼盘非但没有因“限购”而萧条,一直持续热销,而且价格依然坚挺。

一边是主城区楼盘“大卖场式”的赔本赚吆喝,一边是郑东楼盘居高不下依然坚挺的价格,消费者难免会有所不解。

业内人士指出,郑东新区作为郑州房价引领者,最近开盘的几个项目销售良好。未来随着郑东新区综合交通枢纽中心站的投运、龙湖区域如火如荼的建设、万科和碧桂园等品牌房企的进驻,郑东新区楼市将向着理性健康发展,生态高端住宅、高端写字楼、城市综合体将成为发展新趋势,房价也将稳中有升。随着郑东新区生态环境日益优化、综合配套日渐周全,东区楼市投资前景广阔。

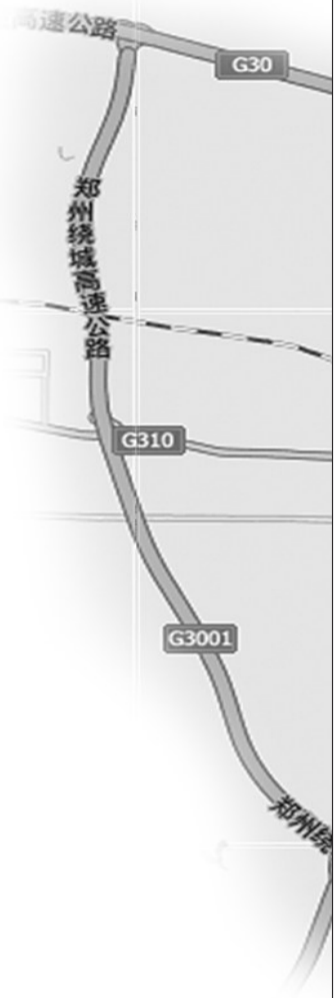
无独有偶,就在郑东房价“咬定青山不放松”之时,日渐稀缺的土地再度成为兵家剑拔弩张的战场,这也从侧面反映出房企对郑东未来的信心。

自建业以天价竞得东风东路西商鼎路北地块后,2011年12月2日,鑫苑以603万的单价竞得91亩位于郑东新区东风东路沿线、高铁站商务居住圈中的明星地块。如今,东风东路沿线绿地之窗、升龙广场、绿地卢浮公馆等十余个商业、综合体楼盘扎堆汇集,亚洲规模最大的郑东客运站也完工在即,“天赋稀贵”使得郑东新区楼市热度不减。

郑东新区的利好不断到来,在高铁时代速度与力量的强烈冲击下,新区将迎来新的历史机遇,尤其是近两年新客站土地出让以商务金融为主,随着高档商务写字楼、中高档大型商场、百货、超市等商业地产相继运营,新客站周围,将势必形成一个新的商圈。

2012年,郑东新区将实现“十年建新区”的宏伟目标,如今的郑东新区吸引了数百家企业总部以及分支机构入驻办公,并呈现强劲的发展势头和带动作用。郑东新区已经成为推动区域发展的引擎,肩负起了区域发展领军者的使命。

记者 王磊



新里·卢浮公馆



【项目坐标】郑东新区东风东路与永平路交会处南200米路东

【名盘印象】

“新里”作为绿地集团旗下的一个中高端品牌,也是首次引入中原,它定位于为城市中产阶级打造最宜居的公馆生活。

新里卢浮公馆地处郑东新城轴心地位,即是未来城市经济活动的中心地带,其发展前景及优势由此可见一斑。这里交通便利,附近普惠路第一幼儿园、郑州市郑东新区实验学校、101中学等15年一站式公立名校教育配套,使您再也不用为孩子择校和转学而烦恼。社区内,通过自然绿化与典雅人文的景观园林、欧式商业步行街、多功能主题会所等产品设计的结合,实现建筑、环境与人居的统一、和谐,构建“优雅、浪漫、闲适、生态”高端人文居住的至臻典范,营造建筑面积达86万平方米的中原高品质社区。其为城市中产阶级打造最宜居公馆生活的定位,正是让它受到郑州市民强烈追捧的原因所在。

【展会特惠】二期交房在即,清盘特惠,最高优惠32万元。加推3栋启航社,89平方米两房,全城认筹,1万抵10万特惠中。



【户型鉴赏】
两室两厅一卫
86.53平方米
方正两房,动静分区,主卧带观景阳台并送空中花园,朝南客厅带观景飘窗,舒适怡然。

鑫苑·世纪东城



【项目坐标】郑东新区东风东路与安平路交叉口

【名盘印象】

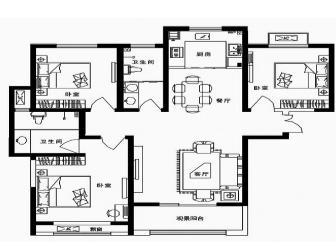
自1997年成立至今,鑫苑早已成为河南买房人眼中的金字招牌,打上“鑫苑”标签的建筑甚至已经成为郑州这座城市的一张名片。

鑫苑世纪东城处在郑州市规划最科学、建筑最现代、配套最先进、发展最迅速的郑东新区。众所周知整个东区贯彻生态城市、共生城市、新陈代谢城市、环形城市等诸多先进理念,绿化率高达51.16%，“三河一渠”（金水河、七里河、熊儿河、东风渠）穿城而过,是中原腹地真正的水域景观。

鑫苑世纪东城四周为城市干道环绕,南至安平路,东至东风东路,北至商都路,交通便捷,并且紧邻CBD,区域位置十分优越。项目北部毗邻的商都路与城市中心区相连,紧邻汽车新东站,此外临近规划中的郑州市新高铁客运站,与占地达48亩的洛阳正骨医院也很近。

随着中原大郑州经济体及郑汴一体化加速发展和规划,独特地理优势、低碳环保设计理念以及高品质的物业服务,后期升值潜力无限,是居住、投资很好的选择。

【展会特惠】7万买两房,10万买三房,10套专属特价房。



【户型鉴赏】
三室两厅两卫
128平方米
空间布局紧凑合理,豪华客厅,奢阔尺度涵养格调生活,奢华主卧连接大面积阳台,享受阳光美景生活。

东方国际广场



【项目坐标】郑东新区金水东路与心怡路交会处

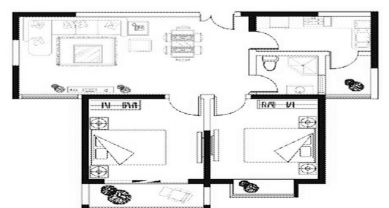
【名盘印象】

东方国际广场,位于金水东路与东风东路交会处向东100米,紧邻新客站,咫尺七里河。是集甲级写字楼、精品商业街区、高端住宅于一体大型城市综合体项目,总建筑面积28万平方米。

一期高端住宅东方御庭,双层架空挑高精装大堂,80米超宽楼间距,全地下停车系统,1:1.2车位配比,电梯精装,步梯高档面砖全部铺设。1700平方米法式景观中央景观,“绿野仙踪”设计理念,八大主题花园、六大主题水景构造手法,引进80多种乔木、近40种灌木合理布局。二期甲级写字楼、精品商业街区,占据城市稀缺价值资源。开发商雅宝地产强势打造郑东城市新标杆,塑造典范人居。

随着新客站的建设,高铁总部经济圈形成,站前广场、综合交通枢纽广场、多个商业综合体等齐聚于此,国际影城、星级酒店、品质商业等高端业态纷纷进驻,东方国际广场所在的区域将成为领航中原的宜居板块。

【展会特惠】均价9300元/平方米,最高优惠800元/平方米。



【户型鉴赏】
两室一厅一卫
舒适两房设计,全通透,格局宽敞,方正大气。