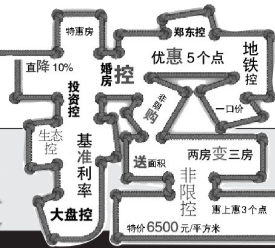


非限



远点置业 “以时间换空间”也不赖

限购政策从出台至今,都存在着诸多争议,这个在市场特殊时期采取的应急举措,或许重点并不在于政策本身能起到多大的作用,而是在于向市场发出从严格的调控信号。

有专家分析说,管理层希望的是短时间内抑制需求,先将房价上涨幅度控制在一定范围内,同时,加大供应保障性住房,“以时间换空间”,最终使得房地产市场达到供需相对平衡的状态。因此,在没有更好的政策或者市场未达到如预期想的发展状态前,“限购令”可能作为一种常态政策执行下去。

在限购令出台至今,限购和非限购楼盘的销售也遭遇了逆转,在郑州,限购区域限定在五个主城区,与市区较近的高新区、经济技术开发区、中牟、荥阳等地都将因承接“购买力转移”而获益,与限购区相比,非区域内所售项目销售量和价格较为平稳。

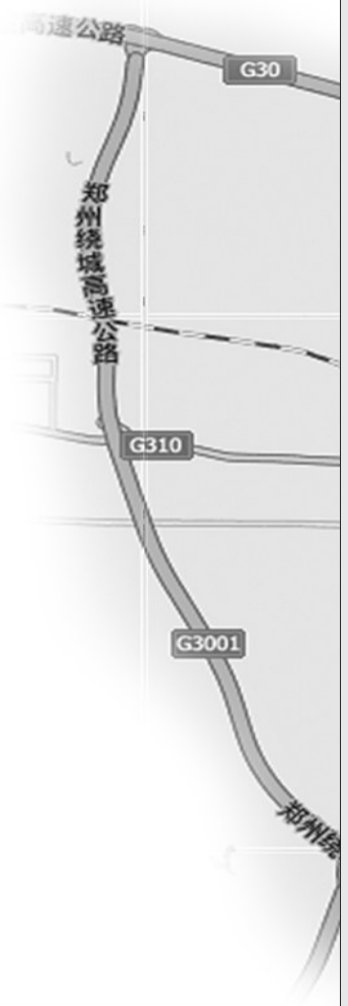
之所以会有这样的差异,除了政策因素外,非限购区域良好的资源优势和居住环境也是一大原因。从交通、人文气息、绿化率等方面来说,高新区是适合居住的地方。作为郑州地产最具活力、最具潜力的“价值洼地”,高新区具有独特、鲜明的优势,强力吸引着老百姓来这里投资、置业。如今,该地区已经开始由科技地产向人居地产转型,随着美景菩提、升龙又一城等项目的建设入驻,生活配套将渐为完善,高新区甚至会成为未来郑州的副中心。

同样,在限购的影响下,原本受惠于郑州向东及郑汴融城发展的中牟,也成为郑州楼市一个新的兴奋点,房价依旧坚挺。

中原经济区发展战略的提出,为中牟的腾飞插上了翅膀。中原经济区经济的发展定位于“一极、两带、两翼”,而中牟恰处于这“一极”中不可或缺的核心之地,在购房者韩磊的眼中,中牟房地产业的未来价值可期,而河南建业等一批大佬进驻中牟,又极大刺激了中牟房地产业的发展,掀起新一轮的投资、兴业高潮。

不限购住宅之所以能够成为调控期市场的“宠儿”,与限购区相比,非限购区楼盘不但拥有丰富的自然资源和怡人的生活环境,还有价格上的优势,有利于提升置业者的生活品质。

记者 王亚平



升龙又一城



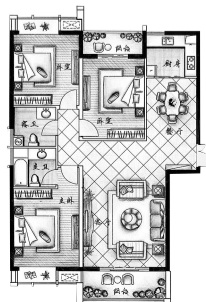
【位置】高新技术开发区科学大道和长椿路交会处
【开发商】郑州泽龙置业有限公司
【名盘印象】

升龙集团实力雄厚,立足于国内拓展海外,短短的几年时间企业业态也从单一的房地产开发扩展至房地产开发、商业管理、星级酒店经营、文化产业、银行投资等多个战略事业单位,成为一个全国性、多元化的大型现代化企业集团。

对于中原人而言,“升龙系”产品并不陌生,从曼哈顿广场、升龙国际中心、中原新城、升龙凤凰城、升龙城、升龙又一城等项目的建设发展中,我们可以读取升龙集团对中原人居的传奇改变。

位于高新区的不限购大盘升龙又一城项目定位于地标性城市综合体,将涵盖住宅、写字楼、商业、酒店、公寓等。该项目作为升龙集团进军高新区的先行之作,升龙以打造精品、树立地标为建筑目标,秉承国际先进规划理念,启动高品质大盘的运作模式。相信随着项目的建设发展将提升高新区的区域价值。

同时,升龙集团也将充分利用自己在商业运营及酒店开发管理方面的优势,积极构筑高新区优质商圈,填补目前高新区大型商圈的空白,积极吸引资金流入,为区域商业发展搭建优质平台。



【户型鉴赏】
143平方米
三室两厅

该户型方正,全明设计,布局阔绰大气;4.5米开间超大大客厅与阳台相连,空间宽敞;南北双阳台设计,双向视野;主卧均带飘窗,视野开阔,彰显非凡气度。

宽景一品



【位置】郑州市中牟县白沙镇青年路与白沙大道交叉口
【开发商】郑州隆安置业有限公司
【名盘印象】

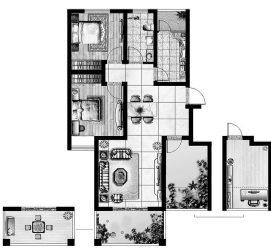
郑东·宽景一品地处中牟,郑汴之心。项目总建筑面积为60000平方米,建筑布局形式为南低北高,点式和板式住宅相结合的空间形态。

若是在郑东·宽景一品置业,既可共享繁华都市的便利,又可独享自然生活的优越,近城不近尘。另外,项目目前在售的七层电梯洋房,一楼还将赠送入户花园,届时养花种菜,更是一番“采菊东篱下,悠然见南山”的境界。

该项目的区位优势明显,交通十分便捷。郑开大道、郑汴大道、中央大道、新107、郑汴轻轨通达。

除了项目便利的交通,优越的区位、雅致的景观更是不必说,郑东·宽景一品毗邻中原最大的主题生态园郑州·中国绿化博览园(简称绿博园),与“一湖、二轴、三环、八区、十六景”近在咫尺。

“最惠令”推出1元台湾8日游活动,到项目售楼处凭身份证领取参与券,凭参与券换取抽奖券,开奖时,由公证员随机抽出中奖券。



【户型鉴赏】
90.29平方米
两室两厅一卫

这是一套南北通透的两居室,户型相对比较方正,功能分区明晰;设计考究,赠送面积多达15平方米,可实现两房变三房。

清华园出品



清华·大溪地

【位置】中原西路与商隐路交会处北
【开发商】郑州清华园房地产开发有限公司
【名盘印象】

有关于游闲、度假生活早已成为很多人心中理想的生活模式,而六大产业构筑的清华·大溪地 CCR 城市文化度假区,不仅仅是新一代城市综合体功能的组合升级,还承担着为城市创造价值的使命,代表着城市的发展、消费的主流方向。

清华·大溪地 CCR 城市文化度假区的宜居住宅中,以开创游闲生活为开发理念,以地中海沿线国家异域建筑风格为蓝本,规划建设以多层电梯洋房为主的高尚宜居住宅区,双气、温泉入户,打造中原地区首屈一指的高品质生活人居样板。

清华·忆江南

【位置】郑州大河路北四环与江山路交会处西北
【开发商】郑州清华园房地产开发有限公司
【名盘印象】

清华·忆江南项目,是大北区框架里山水宜居楼盘的代表之作。其毗邻中原最大的绿色生态园万亩黄河湿地,坐拥3000亩自然山林,近揽500平方米活水域,从上市以来就一直受到购房者追捧。

项目是集旅游产业园、历史文化庭院、星级温泉酒店、联排住宅、山水洋房、温泉公寓等多种规划于一体的大型旅游、休闲、度假社区。

